

Rittal – The System.

Faster – better – everywhere.



DK 2094.400

Avvitamento con sistema a innesto,
19"

Stato: 19/10/2024 (Fonte: rittal.com/it-it)

ENCLOSURES

POWER DISTRIBUTION

CLIMATE CONTROL

IT INFRASTRUCTURE

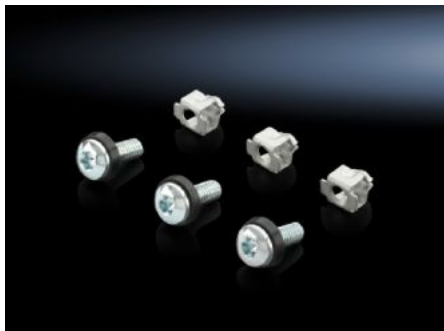
SOFTWARE & SERVICES

FRIEDHELM LOH GROUP



DK 2094.400 - Avvitamento con sistema a innesto, 19"

Costituito da un dado ad espansione, inserito frontalmente nel foro di fissaggio a sezione quadra e successivamente fissato con la vite.



Caratteristiche

Nr. d'ord.	DK 2094.400
Esecuzione	Dimensioni foro di fissaggio 9,5 x 9,5 mm
Descrizione prodotto	Il sistema consiste di un dado ad espansione, inserito frontalmente nel foro di fissaggio a sezione quadra e successivamente fissato con la vite. Al serraggio della vite il dado a gabbia si espande e l'elemento da fissare si blocca. Spazio di serraggio 1,2 – 4,5 mm. Vite a testa esagonale, grandezza intaglio T 30.
Materiale	Lamiera d'acciaio
Superficie	Zincato
Parti incluse nella fornitura	Viti a testa piatta Dadi ad espansione Rondelle di plastica
Dimensioni	Filettatura: M6 Lunghezza filettatura: 16 mm
Confezione	50 pz.

Caratteristiche

Peso/Conf.	0,35 kg
Peso netto	0.3
Peso lordo	0.38
PCF/PU (Cradle-to-Gate)	1,3 kg CO2 eq (Cat B)
Note on the PCF class	Category B: PCF value (cradle-to-gate) approximated based on product weight and self-declared
Codice tariffa doganale	73181900
EAN	4028177488847
E-Number Sweden	E7239814
ETIM 8	EC002358
ETIM 7.0	EC002358
ECLASS 8.0	23110815