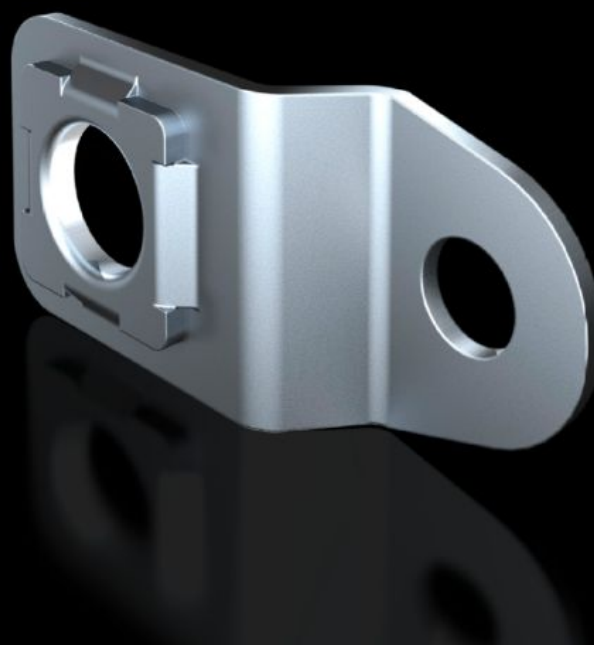


# Rittal – The System.

Faster – better – everywhere.



## KX 1590.010

# Staffa di fissaggio a parete

Stato: 27/09/2024 (Fonte: [rittal.com/it-it](http://rittal.com/it-it))

ENCLOSURES

POWER DISTRIBUTION

CLIMATE CONTROL

IT INFRASTRUCTURE

SOFTWARE & SERVICES

FRIEDHELM LOH GROUP



# KX 1590.010 - Staffa di fissaggio a parete per AX lamiera d'acciaio, KX lamiera d'acciaio, AX IT, EL

Per il fissaggio dei contenitori in lamiera d'acciaio AX e KX.

## Caratteristiche

Nr. d'ord.	KX 1590.010
Descrizione prodotto	Per il fissaggio dei contenitori in lamiera d'acciaio AX e KX.
Vantaggi	Avvitamento diretto dal retro con una vite autofilettante nella foratura dell'armadio
Materiale	Lamiera d'acciaio, zincata
Parti incluse nella fornitura	Materiale di fissaggio
Distanza dalla parete	10 mm
Adatti per	Tipo di contenitore: AX Lamiera d'acciaio KX Lamiera d'acciaio
Type rating secondo UL 50E	Type 1 Type 3R Type 4 Type 12
Confezione	4 pz.
Peso/Conf.	0,14 kg
Peso netto	0.132
Peso lordo	0.168
PCF/PU (Cradle-to-Gate)	0,5 kg CO2 eq (Cat B)
Note on the PCF class	Category B: PCF value (cradle-to-gate) approximated based on product weight and self-declared
Codice tariffa doganale	73182900
EAN	4028177938045
E-Number Sweden	E3465246

## Caratteristiche

---

ETIM 8	EC002625
ETIM 7.0	EC002625
ECLASS 8.0	27189234

## Approvazioni

---

Approvazioni	DNV-GL UL + C-UL - FTTA
--------------	----------------------------