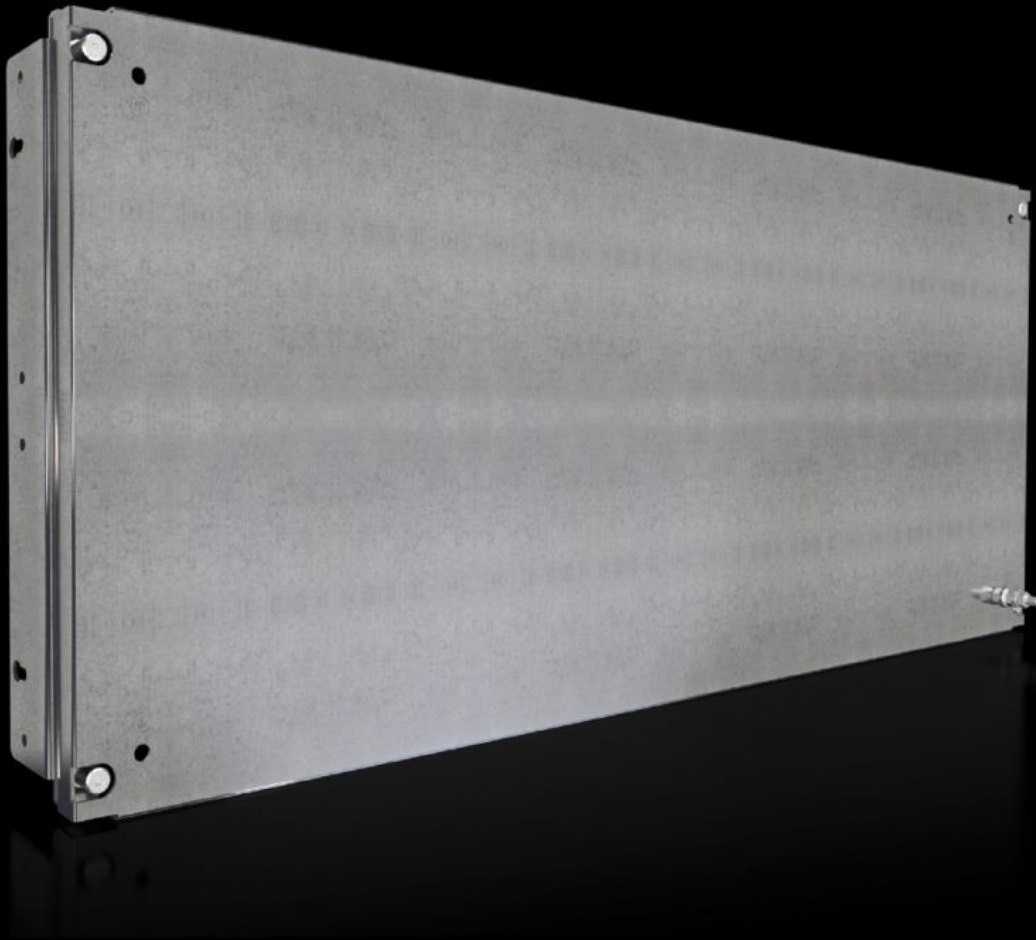


# Rittal – The System.

Faster – better – everywhere.



## SV 9683.604 Rész-szerelőlap

Állapot: 2024.09.26. (Forrás: [rittal.com/hu-hu](http://rittal.com/hu-hu))

ENCLOSURES

POWER DISTRIBUTION

CLIMATE CONTROL

IT INFRASTRUCTURE

SOFTWARE & SERVICES

FRIEDHELM LOH GROUP



# SV 9683.604 - Rész-szerelőlap funkcionális tér oldalfalhoz

Átvezetéssel és anélkül, a funkcionális tér oldalfalhoz történő közvetlen rögzítéshez.

## Jellemzők

Cikkszám	SV 9683.604
Kivitel	zárt
Termékleírás	A funkcionális tér oldalfalára történő közvetlen rögzítéshez belső felosztás céljából. Univerzális belső kiépítés kapcsoló- és vezérlőkészülékek számára. További szerelősíkok létrehozása. Funkcionális tér elválasztókkal és oldalfalakkal együtt a Forma 1 - 4 szerinti elválasztás lehetséges.
Anyag	Acéllemez, 2 mm
Felület	Horganyzott
Egységcsomag	Tartó-szögidommal és rögzítési segédanyagokkal együtt.
Funkcionális tér magasság	400 mm
Méret	Szélesség: 902 mm Magasság: 393 mm
Használható	Szélesség: = 1.000 mm
Csomagolási egység	1 db
Tömeg/cs. e.	8 kg
Nettó tömeg	7.5
Bruttó tömeg	8
PCF/PU (Cradle-to-Gate)	30,5 kg CO2 eq (Cat B)
Note on the PCF class	Category B: PCF value (cradle-to-gate) approximated based on product weight and self-declared
Vámtarifaszám	94039910
EAN	4028177935044
ETIM 7.0	EC001900

# Jellemzők

---

ECLASS 8.0

27400613

# Jóváhagyások

---

Magyarázatok

Megfelelőségi nyilatkozat

Megfelelőségi nyilatkozat UK