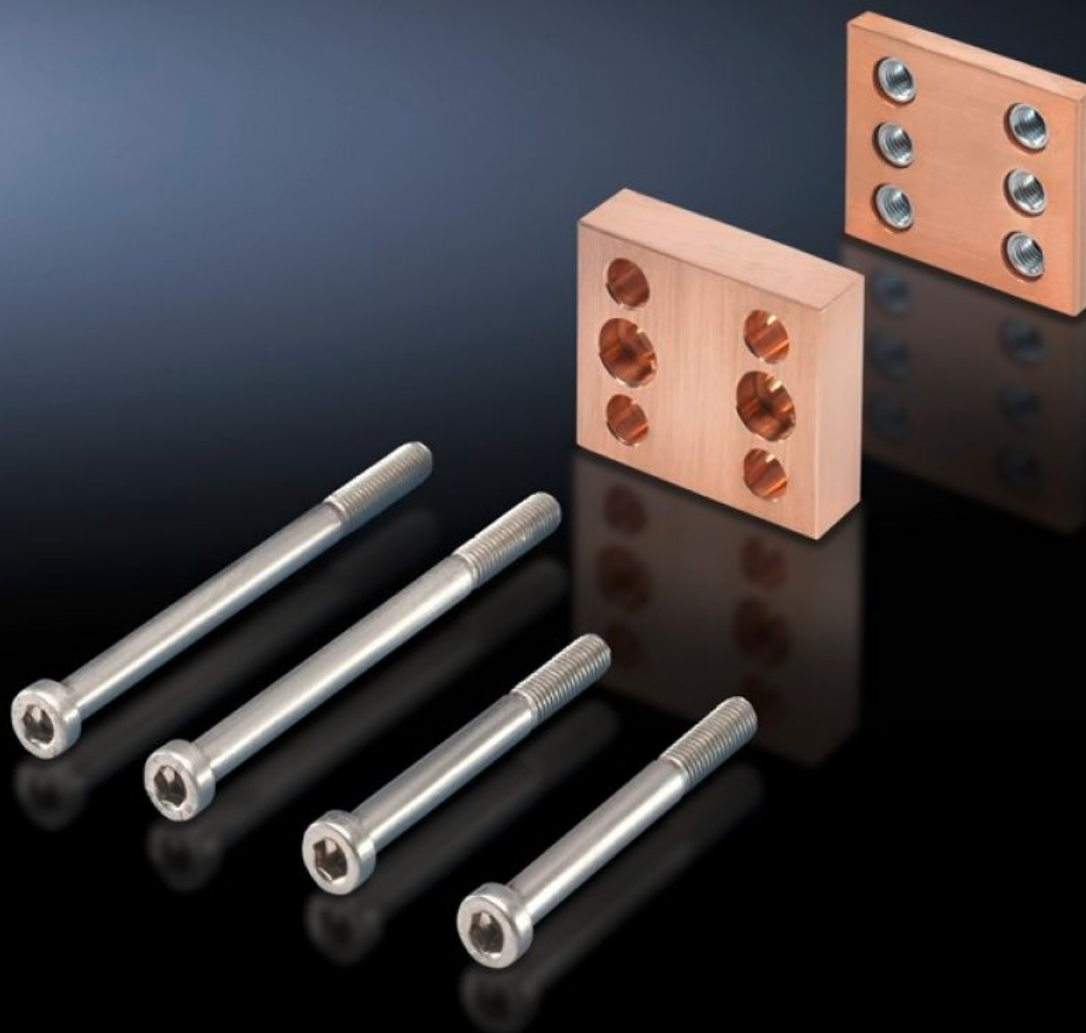


# Rittal – The System.

Faster – better – everywhere.



## SV 9676.546 Érintkezőelem

Állapot: 2024.09.26. (Forrás: [rittal.com/hu-hu](http://rittal.com/hu-hu))

ENCLOSURES

POWER DISTRIBUTION

CLIMATE CONTROL

IT INFRASTRUCTURE

SOFTWARE & SERVICES

FRIEDHELM LOH GROUP



# SV 9676.546 - Érintkezőelem csatlakozó sarokelemhez

Lapos rézsínekből álló csatlakozó sarokelemek és összekötő készletek Maxi-PLS gyűjtősínrendszerekkel történő fúrásmentes összekötéséhez.



## Jellemzők

Cikkszám	SV 9676.546
Termékleírás	A csatlakozó szögidomok gyűjtősínrendszerekkel történő összekapcsolásához.
Anyag	E-Cu
Egységcsomag	Rögzítési segédanyagokkal együtt
For Busbar width	60 mm
Number of bars per conductor	3 4
Megjegyzés	A csomagban mellékelt csavarok az érintkezőelemek gyűjtősínekre történő rögzítésére szolgálnak. A csatlakozó szögidomok rögzítésére szolgáló csavarokat a csomag nem tartalmazza A szükséges csavarhosszt a B gyűjtősínszélességnek megfelelően kell kiválasztani, tehát $Hossz = B + rögzítési\ méret + (a\ részvezetékek\ száma \times 10)$ Csavarok száma idomonként: vezetékenként 2 részvezető esetén: 2 db, 3, ill. 4 részvezető esetén vezetékenként: 4 db
Gyűjtősínrendszerhez megfelelő	Flat-PLS
Rögzítési méret	40 mm
Csomagolási egység	1 db

## Jellemzők

---

Tömeg/cs. e.	1,3 kg
Nettó tömeg	1.15
Bruttó tömeg	1.254
Réz tartalom (kg/db)	0.93
Vámtarifaszám	74198090
EAN	4028177602779
ETIM 7.0	EC001900
ECLASS 8.0	27400613

## Jóváhagyások

---

Magyarázatok

Megfelelőségi nyilatkozat  
Megfelelőségi nyilatkozat UK