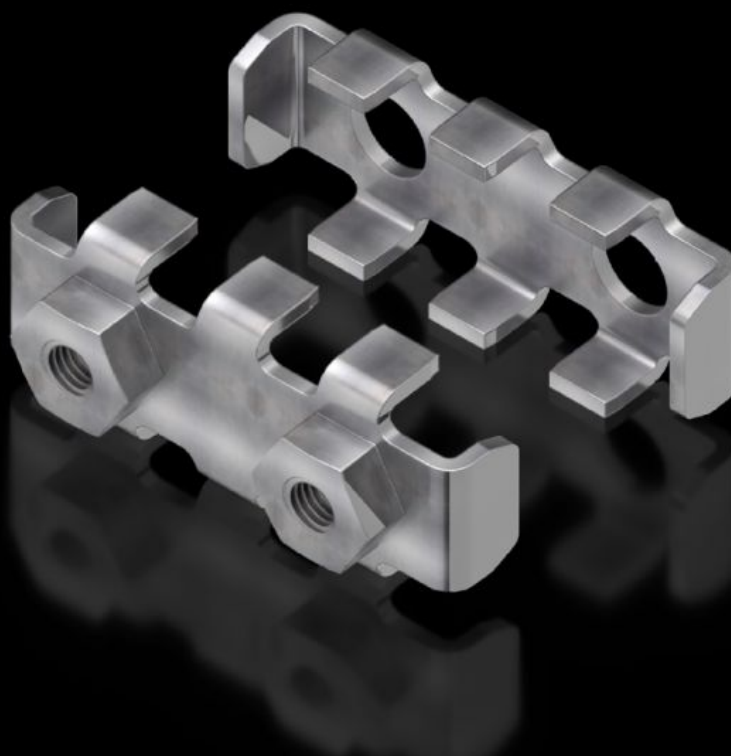


# Rittal – The System.

Faster – better – everywhere.



## SV 9676.019 Gyűjtősínkarom

Állapot: 2024.10.19. (Forrás: [rittal.com/hu-hu](https://www.rittal.com/hu-hu))

ENCLOSURES

POWER DISTRIBUTION

CLIMATE CONTROL

IT INFRASTRUCTURE

SOFTWARE & SERVICES

FRIEDHELM LOH GROUP



# SV 9676.019 - Gyűjtősínkarom lapos rézsínekhez

Lapos rézsínekből álló gyűjtősínekhez, a megnövelt rövidzárlati szilárdságért, illetve a gyűjtősínkötegek nagyobb mechanikai stabilitásának eléréséhez.

## Jellemzők

Cikkszám	SV 9676.019
Termékleírás	Gyűjtősínkötegek mechanikus stabilizálásához. 10 mm sínvastagsághoz alkalmas.
Anyag	Nemesacél
Szerelési utasítás	A szükséges csavarhosszt a B gyűjtősínszélességnek megfelelően kell kiválasztani, tehát $Hossz = B + rögzítési\ méret$ . A csavarokat a csomag nem tartalmazza. Gyűjtősínkarom M10 beprésselhető anyával
Rögzítési méret	20 mm
Number of busbars	4
Csomagolási egység	1 db
Tömeg/cs. e.	0,12 kg
Nettó tömeg	0.11
Bruttó tömeg	0.118
Vámtarifaszám	73269098
EAN	4028177625532
ETIM 7.0	EC001900
ECLASS 8.0	27400613

## Jóváhagyások

Jóváhagyások	CSA + CSAus
--------------	-------------