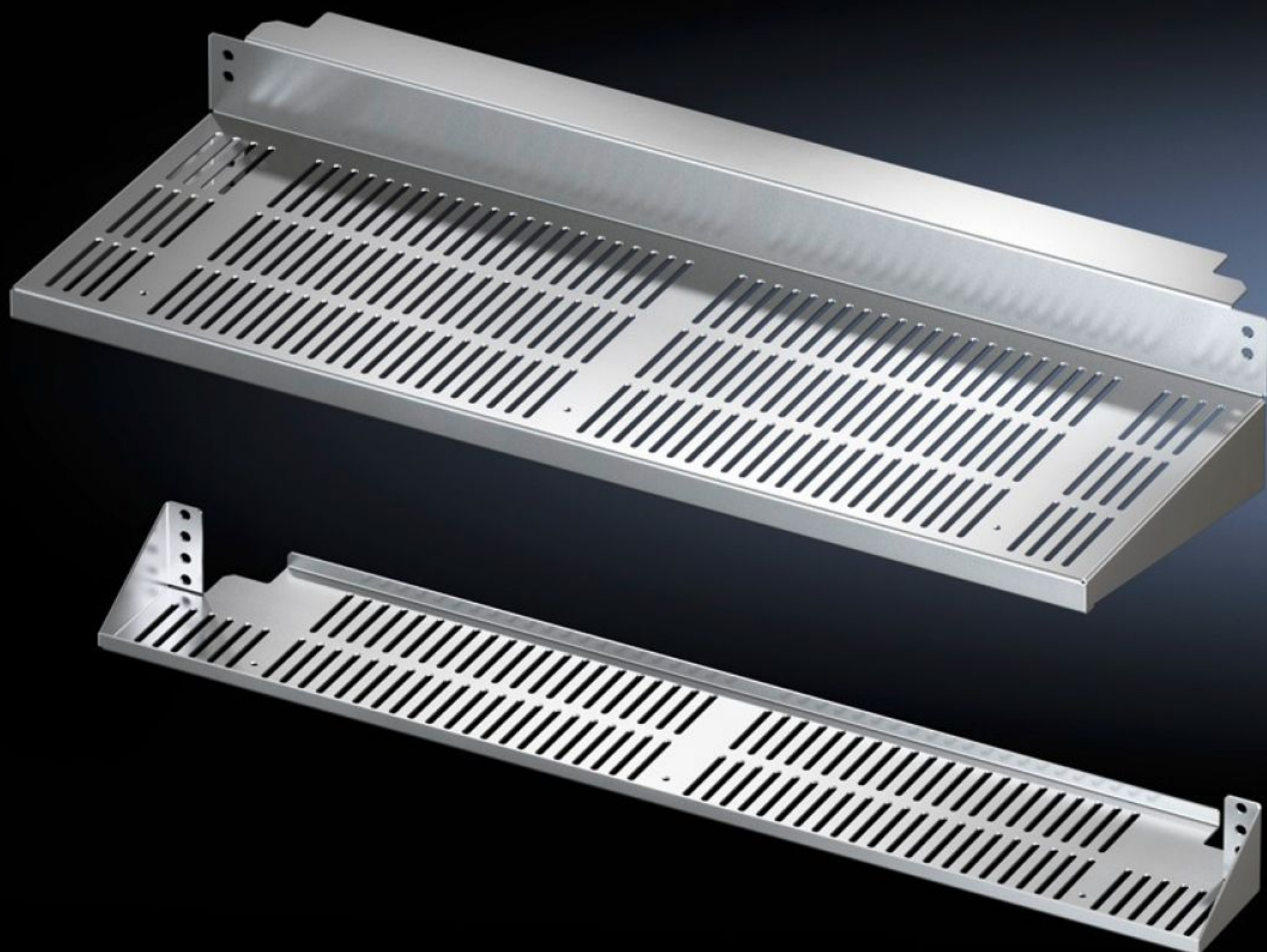


Rittal – The System.

Faster – better – everywhere.



SV 9674.920

Érintésvédelmi fedelek

Állapot: 2024.10.19. (Forrás: rittal.com/hu-hu)

ENCLOSURES

POWER DISTRIBUTION

CLIMATE CONTROL

IT INFRASTRUCTURE

SOFTWARE & SERVICES

FRIEDHELM LOH GROUP



SV 9674.920 - Érintésvédelmi fedelek NH-biztosítós szakaszolókapcsolóval szerelt kapcsolószekrényekhez

NH biztosítós szakaszolókapcsolóval ellátott kimeneti mezők érintésvédelmileg biztonságos takarásához.

Jellemzők

Cikkszám	SV 9674.920
Termékleírás	A hátsó részbe szerelt NH biztosítós szakaszolókapcsolóval és Maxi-PLS/Flat-PLS gyűjtő sínrendszerrel ellátott kimeneti mezők érintésvédelmileg biztonságos takarásához (IP 2X).
Anyag	Acéllemez, 1,5 mm
Felület	Horganyzott
Egységcsomag	Kétrészes takarókészlet (felső) Kétrészes takarókészlet (alsó) Rögzítési segédanyagokkal együtt
Usable width for Maxi-PLS	1 100 mm
Usable width for Flat-PLS	900 mm
Megjegyzés	A megadott beépítési szélesség Maxi PLS alkalmazásakor csak a 9649.160/9659.160 ráépíthető gyűjtő sín tartóval együtt érvényes
Használható	Házípus: TS Szélesség: = 1.200 mm
Csomagolási egység	1 db
Tömeg/cs. e.	9 kg
Nettó tömeg	8.8
Bruttó tömeg	9
Vámtarifaszám	73269098
EAN	4028177701564
ETIM 7.0	EC001638
ECLASS 8.0	27142116