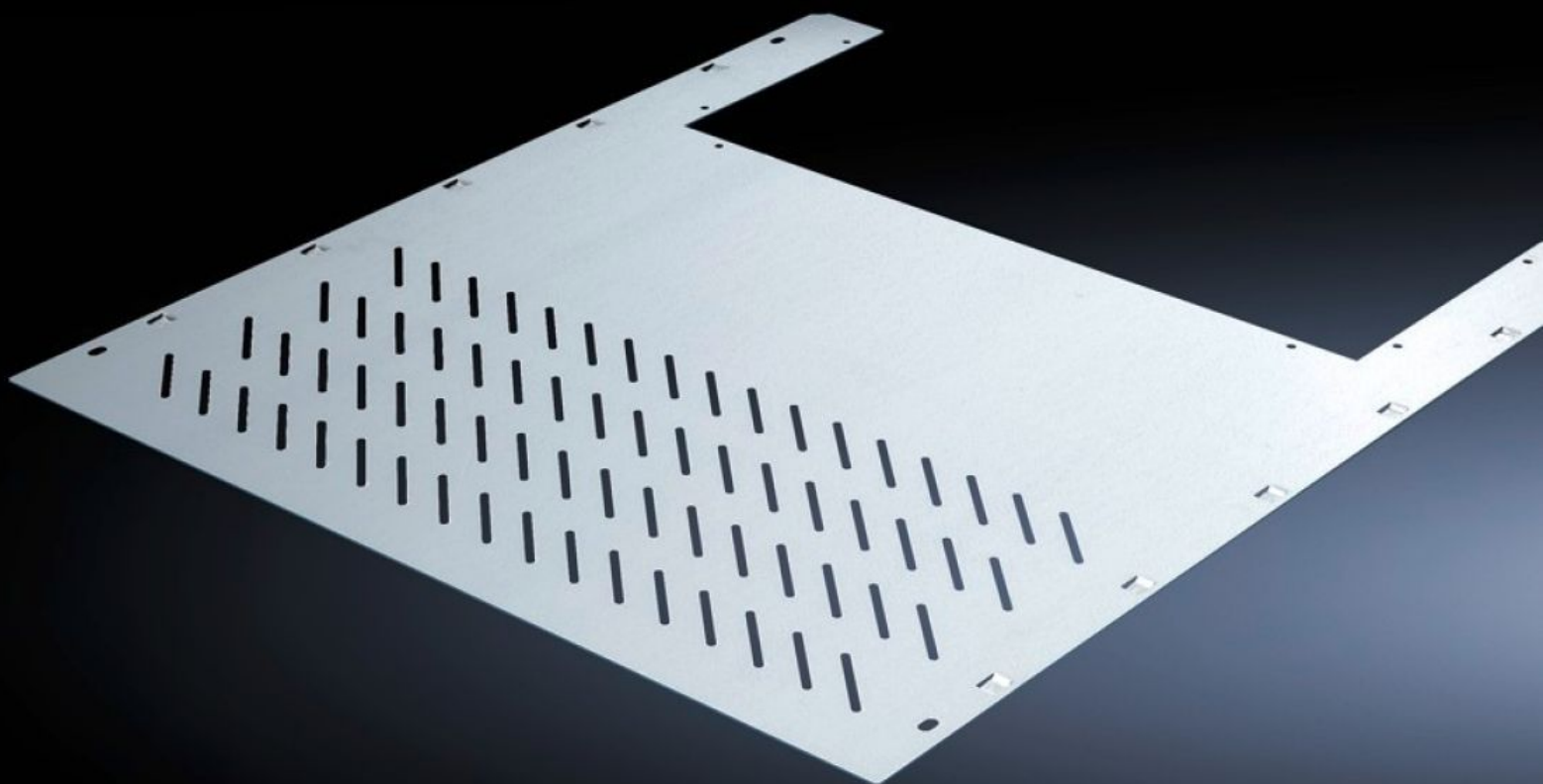


Rittal – The System.

Faster – better – everywhere.



SV 9673.458

Funkcionális tér felosztó

Állapot: 2024.09.27. (Forrás: [rittal.com/hu-hu](https://www.rittal.com/hu-hu))

ENCLOSURES

POWER DISTRIBUTION

CLIMATE CONTROL

IT INFRASTRUCTURE

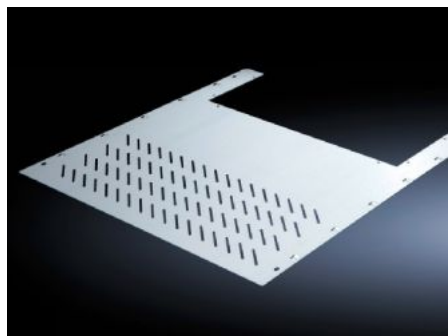
SOFTWARE & SERVICES

FRIEDHELM LOH GROUP



SV 9673.458 - Funkcionális tér felosztó átvezetéssel a függőleges gyűjtősínrendszerek számára

Függőleges gyűjtősínekkel szerelt funkcionális terek vízszintes elválasztásához.



Jellemzők

Cikkszám	SV 9673.458
Kivitel	Szellőzőnyílással
Termékleírás	A függőleges gyűjtősínekkel szerelt funkcionális terek vízszintes elválasztásához. Az oldalfalmodulokkal együtt Forma 3 vagy Forma 4 szerinti formaelválasztást képez.
Anyag	Acéllemez, 1,25 mm
Felület	Horganyzott
Szereléshez szükséges kihagyás	Szélesség:412 mm Mélység:201 mm
For compartment depth	800 mm
Szerelési utasítás	A funkcionális térelválasztók beszereléséhez 2-2 szerelő-szögidom szükséges.
Méret	Szélesség: 506 mm Mélység: 788 mm
Használható	Szélesség: = 600 mm
Csomagolási egység	4 db
Tömeg/cs. e.	12,1 kg
Nettó tömeg	12

Jellemzők

Vámtarifaszám	73269098
EAN	4028177571051
ETIM 7.0	EC002525
ECLASS 8.0	27400613
