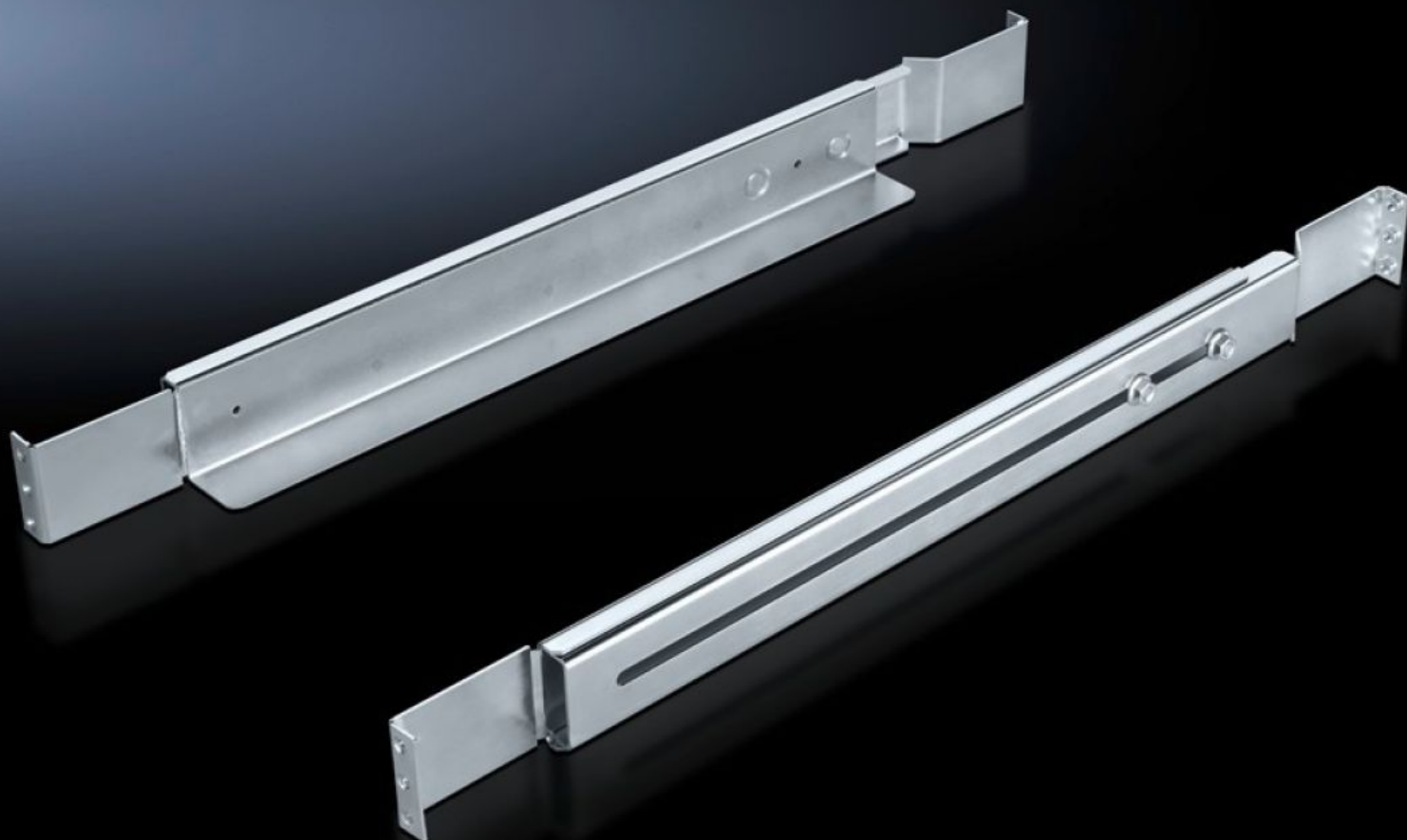


Rittal – The System.

Faster – better – everywhere.



DK 7063.752

**Csúsztatósín, 1 U mélységében
állítható**

Állapot: 2024.09.26. (Forrás: rittal.com/hu-hu)

ENCLOSURES

POWER DISTRIBUTION

CLIMATE CONTROL

IT INFRASTRUCTURE

SOFTWARE & SERVICES

FRIEDHELM LOH GROUP



DK 7063.752 - Csúsztatósín, 1 U mélységében állítható VX IT, TE-hoz

Szerver- és hálózati szekrényekhez két colos szerelősíkkal, könyökös és L-alakú profilsínre, 482,6 mm (19") szerelőkeretre és TE-re rögzítéshez, kihúzható.



Jellemzők

Cikkszám	DK 7063.752
Termékleírás	A rögzítőprofilok 482,6 mm-es (19"-os) rendszerlyukasztására történő közvetlen rögzítéshez. A csúsztatósíneket az adott szükséges hosszra kell kihúzni és az elülső és a hátsó szerelő sík közé kell rögzíteni a 19"-os raszterbe.
Előnyei	Nincs U veszteség A csupán kb. 0,8 mm vastag rátétfelület révén általában elkerülhető a U raszter túllépése, ha a komponensek nem haladják meg a 43,5 mm magasságot. Ezáltal több készülék eltolás nélkül, problémamentesen elhelyezhető egymás fölött.
Alkalmazási területek	Az elülső rögzítősíkra történő szereléshez
Anyag	Acéllemez
Felület	Horganyzott
Egységcsomag	Rögzítési segédanyagokkal együtt
Beépítési lehetőségek	Az elülső és a hátsó 19"-os szerelési sík közé történő rögzítéshez
Terhelhetőség:	20 kg statikus terhelés
Megjegyzés	Hasznos érintkezőfelület oldalanként 30 mm
Felfekvő felület	Szélesség: 30 mm

Jellemzők

Síkok közötti távolság	550 - 750 mm
Csomagolási egység	2 db
Tömeg/cs. e.	2,958 kg
Nettó tömeg	2.558
Bruttó tömeg	2.7
PCF/PU (Cradle-to-Gate)	11,3 kg CO2 eq (Cat B)
Note on the PCF class	Category B: PCF value (cradle-to-gate) approximated based on product weight and self-declared
Vámtarifaszám	73269098
EAN	4028177625457
ETIM 7.0	EC002625
ECLASS 8.0	27189234