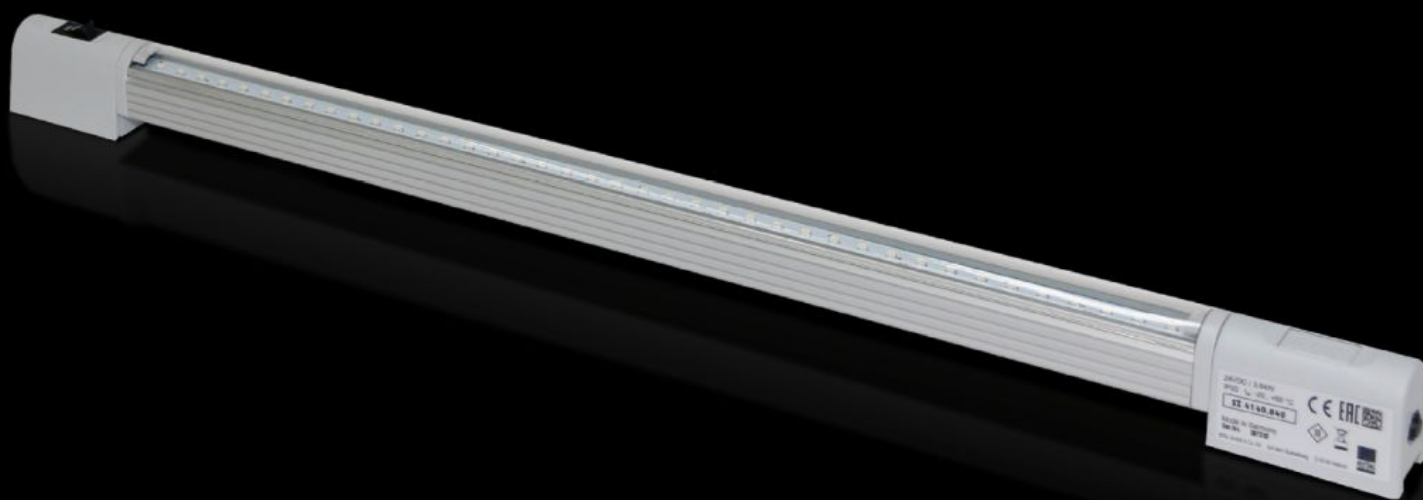


# Rittal – The System.

Faster – better – everywhere.



## SZ 4140.840

# LED-es kompakt rendszer- világítótest

Állapot: 2024.09.26. (Forrás: [rittal.com/hu-hu](http://rittal.com/hu-hu))

ENCLOSURES

POWER DISTRIBUTION

CLIMATE CONTROL

IT INFRASTRUCTURE

SOFTWARE & SERVICES

FRIEDHELM LOH GROUP



# SZ 4140.840 - LED-es kompakt rendszer-világítótest

Tápfeszültség: 24 V DC

## Jellemzők

Cikkszám	SZ 4140.840
Előnyei	Max. EMV tűrőképesség. Védett, mivel az üzem a kisfeszültségű területen történik. Takarékos energiafogyasztás. Kevés karbantartást igényel a LED-ek révén. Ajtóhelyzet-kapcsoló csatlakozás lehetséges
Működési elv	Integrált átmenő huzalozás. Univerzális rögzítési lehetőségek. Dönthető fénykéve.
Anyag	Világítótest háza: extrudált alumínium Világítótest takarás: polikarbonát (halogénmentes) Világítótestvégek: PC-ABS
Szín	RAL 7035 szerű
Egységcsomag	LED-es kompakt rendszer-világítótest Égő Égőtakarás Rögzítési segédanyagokkal együtt
Mounting distance screws	550 mm
Csatlakozási lehetőségek	Betáplálás dugaszösszekötőn keresztül Ajtóhelyzet-kapcsoló Átmenő huzalozás (világítótest-sorok felszereléséhez)
Égő	LED-ek, hideg-fehér
Védelmi osztály	III (SELV)
Kapcsoló (típus)	integrálva, Be/Ki/ajtóhelyzet-kapcsoló üzem
Light cover	Igen
Világítótest szerelési mód	Csavarozás Csipeszrögzítés Mágneses rögzítés (tartozék)

# Jellemzők

Rated impulse withstand voltage, phase to earth	a tápegységtől függ
Fázis fázissal szembeni névleges lökőfeszültség-állósága	a tápegységtől függ
Névleges szigetelési feszültség	a tápegységtől függ
Rated current max DC note	Világítótest-sorok felépítése esetén a maximális névleges áramerősség 2 A
egyenáram esetén	0,16 A
Number of LEDs	40
Mounting distance clip/magnet	475 mm
Beépítési lehetőségek	Közvetlenül a szekrényprofilra 25 mm-es méretraszterben Mágneses rögzítőkészlettel AE: sínrel a belső kiépítéshez
Megjegyzés	Kizárólag kapcsolószekrényekben és zárt szekrényekben használható Az ügyfél tápegységeivel történő használat esetén arra kell ügyelni, hogy ezek rendelkezzenek az alkalmazásnak megfelelő szükséges engedélyekkel Világítótest-sorok felépítése esetén a maximális névleges áramerősség 2 A
Light cone adjustment	Igen
Méret	Szélesség: 530 mm Magasság: 32,8 mm Mélység: 20,64 mm
Névleges üzemi feszültség	24 V (DC)
IP védelem az IEC 60 529 szerint	IP 20
Csomagolási egység	1 db
Tömeg/cs. e.	0,44 kg
Nettó tömeg	0.43
Bruttó tömeg	0.434
Vámtarifaszám	94054990

# Jellemzők

---

EAN	4028177630154
E-Number Sweden	E4302508
ETIM 8	EC000321
ETIM 7.0	EC000321
ECLASS 8.0	27189241

# Jóváhagyások

---

Magyarázatok	Megfelelőségi nyilatkozat Megfelelőségi nyilatkozat UK
--------------	---