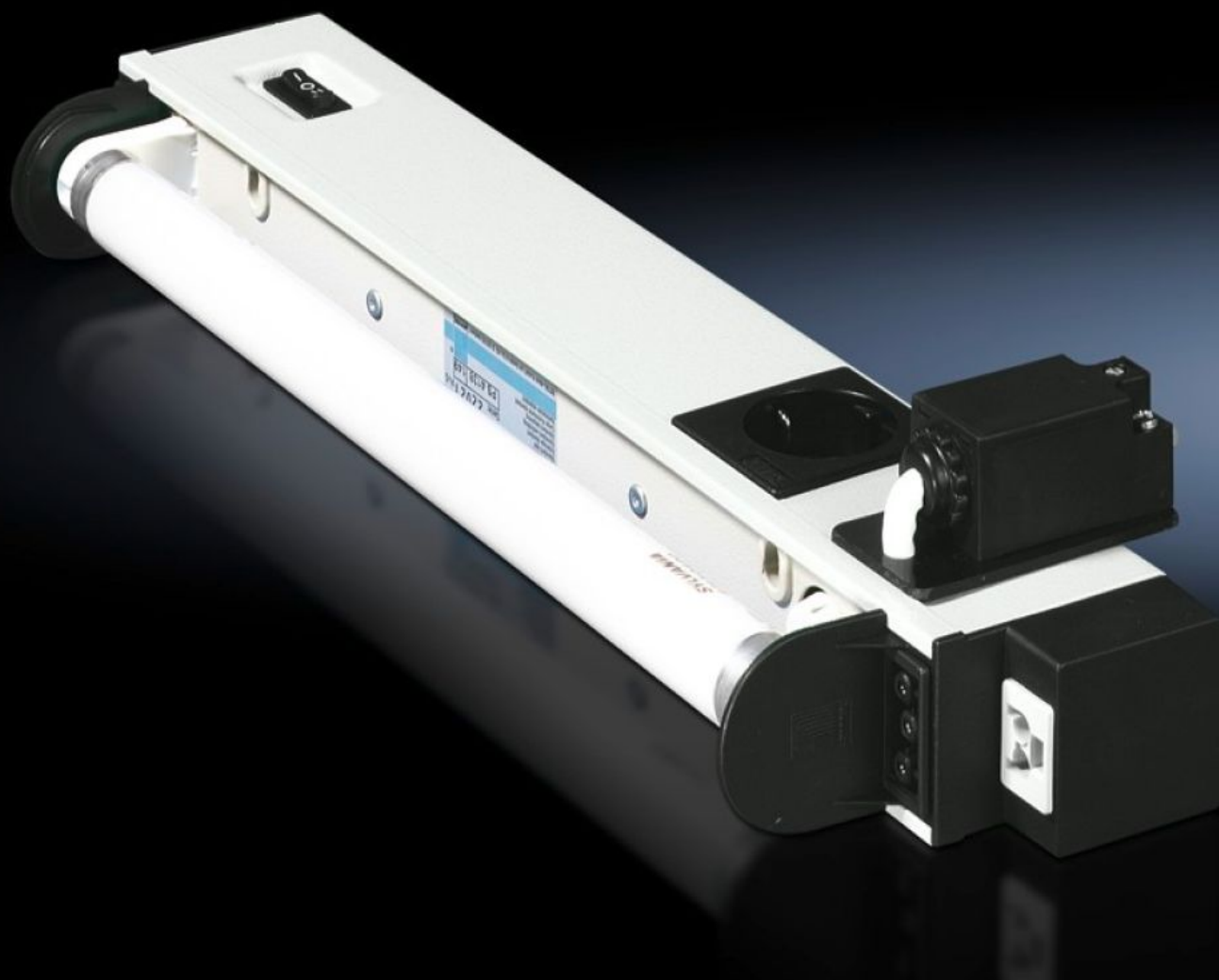


Rittal – The System.

Faster – better – everywhere.



SZ 4138.190 Standard világítótest

Állapot: 2024.10.19. (Forrás: rittal.com/hu-hu)

ENCLOSURES

POWER DISTRIBUTION

CLIMATE CONTROL

IT INFRASTRUCTURE

SOFTWARE & SERVICES

FRIEDHELM LOH GROUP



SZ 4138.190 - Standard világítótest

Tápfeszültség: 120 V AC 60 Hz, 230 V AC 50 Hz

Jellemzők

Cikkszám	SZ 4138.190
Kivitel	ajtókapcsolóval
Egységcsomag	Standard világítótest Égő Rögzítési segédanyagokkal együtt Integrált ajtókapcsoló
Névleges teljesítmény	18 W
Ballast	Mágneses előtét
Csatlakozási lehetőségek	Betáplálás dugaszösszekötőn keresztül Átmenő huzalozás (világítótest-sorok felszereléséhez)
Integrált ajtókapcsoló	Igen
Égő	Fénycső, G13 lábazat
Védelmi osztály	I (földelővezeték)
Kapcsoló (típus)	integrálva, Be/Ki/ajtóhelyzet-kapcsoló üzem
Világítótest szerelési mód	Csavarozás
Rated impulse withstand voltage, phase to earth	1500 V AC
Fázis fázissal szembeni névleges lökőfeszültség-állósága	500 V AC
Névleges szigetelési feszültség	500 V DC/1 s
Beépítési lehetőségek	Tetőkeret TS vízszintes profilja: közvetlen TS, SE függőleges profil: TS adapter szögidommal SE profilok a tetőkeret elején és hátulján: TS adapter szögidommal SE profilok a tetőkeret oldalán: közvetlenül

Jellemzők

Méret	Szélesség: 682 mm Magasság: 117 mm Mélység: 50 mm
Üzemi hőmérséklettartomány	-15 °C...45 °C
Dugaszolóaljzatok	D, Schuko (F típus, CEE 7/4)
Tárolási hőmérséklettartomány	-20 °C...70 °C
Névleges üzemi feszültség	230 V, 1~, 50 Hz
Csatlakozóaljzat verzió	D, Schuko (F típus, CEE 7/4)
Csomagolási egység	1 db
Tömeg/cs. e.	2,22 kg
Nettó tömeg	2.02
Bruttó tömeg	2.22
Vámtarifaszám	94054990
EAN	4028177320727
ETIM 7.0	EC000321
ECLASS 8.0	27189241

Jóváhagyások

Magyarázatok	Megfelelőségi nyilatkozat
--------------	---------------------------