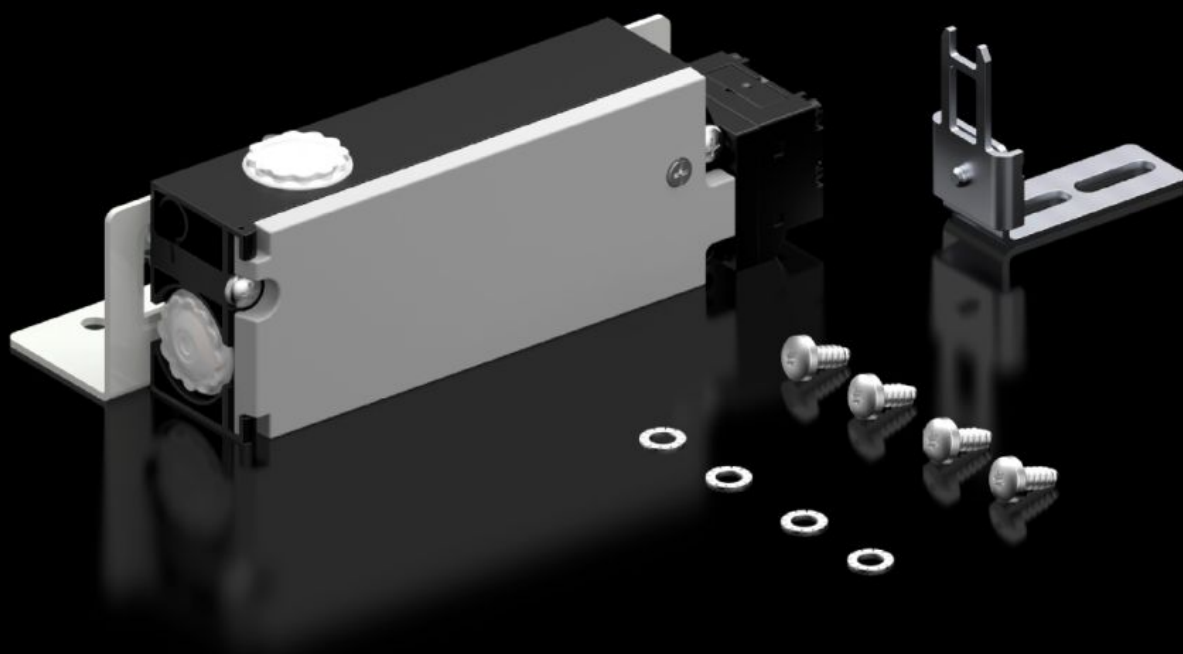


Rittal – The System.

Faster – better – everywhere.



SZ 2418.000

Biztonsági reteszelés

Állapot: 2024.10.19. (Forrás: rittal.com/hu-hu)

ENCLOSURES

POWER DISTRIBUTION

CLIMATE CONTROL

IT INFRASTRUCTURE

SOFTWARE & SERVICES

FRIEDHELM LOH GROUP



SZ 2418.000 - Biztonsági reteszelés

Ajtókhoz, a bekapcsolt főkapcsoló esetén feszültség alatt levő egységek érintésvédelmére.

Jellemzők

Cikkszám	SZ 2418.000
Termékleírás	Ajtókhoz, a bekapcsolt főkapcsoló mellett feszültség alatt levő egységek érintésvédelmére.
Működési elv	Az ajtó reteszélése a főkapcsoló bekapcsolt állapota mellett. Feszültség alá helyezés zárt ajtónál. A reteszelő mágnes felügyelete további záróérintkezővel.
Egységcsomag	Reteszelés Működtető Tartó-szögidom Rögzítési segédanyag
Szerelési utasítás	Kétajtós szekréyeknél az átfedő ajtóhoz a "Kapcsolószekrény ajtaja zárva" jelzéshez az ajtóhelyzet-kapcsoló szükséges
Használható	Házípus: VX Házípus: VX SE Házípus: TS Házípus: AX
Névleges teljesítmény Pel	egyenáram esetén: 8 W
Névleges üzemi feszültség	24 V (DC)
Névleges szigetelési feszültség	400 V AC
Fázis fázissal szembeni névleges lökőfeszültség-állósága	4000 V AC
Csomagolási egység	1 db
Tömeg/cs. e.	0,74 kg
Nettó tömeg	0.76
Bruttó tömeg	0.847
Vámtarifaszám	83015000

Jellemzők

EAN	4028177022690
ETIM 8	EC002626
ETIM 7.0	EC002626
ECLASS 8.0	27189266

Jóváhagyások

Jóváhagyások	CSA UL
Magyarázatok	Megfelelőségi nyilatkozat
