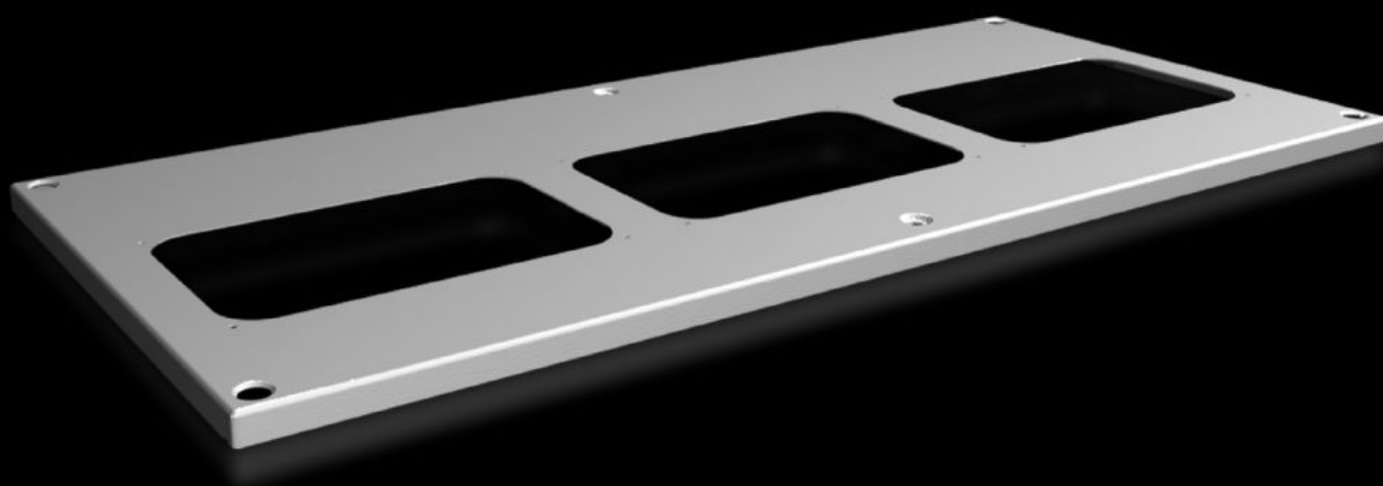


Rittal – The System.

Faster – better – everywhere.



SV 9681.594

Toit pour plaques d'introduction des câbles

État: 27/09/2024 (La source: rittal.com/fr-fr)

ENCLOSURES

POWER DISTRIBUTION

CLIMATE CONTROL

IT INFRASTRUCTURE

SOFTWARE & SERVICES

FRIEDHELM LOH GROUP



SV 9681.594 - Toit pour plaques d'introduction des câbles pour armoires et baies VX, VX IT

Pour les armoires livrées sans toit ou pour remplacer le toit standard d'autres armoires.

Caractéristiques

Référence	SV 9681.594
Description produit	Pour les armoires livrées sans toit ou pour remplacer le toit standard.
Matériau	Tôle d'acier de 1,5 mm
Finition	Laque texturée
Couleur	RAL 7035
Composition de la livraison	Matériel de fixation inclus
Number of required cable entry glands	3
Convient à	Largeur: = 850 mm Profondeur: = 400 mm
Unité d'emballage	1 p.
Poids/UE	4,04 kg
Poids net	1.8
Poids brut	4.04
PCF/PU (Cradle-to-Gate)	15,4 kg CO2 eq (Cat B)
Note on the PCF class	Category B: PCF value (cradle-to-gate) approximated based on product weight and self-declared
Numéro du tarif douanier	73269098
EAN	4028177926639
ETIM 7.0	EC000744
ECLASS 8.0	27182405

Approbation

Explications

Déclaration de conformité

Déclaration de conformité UK