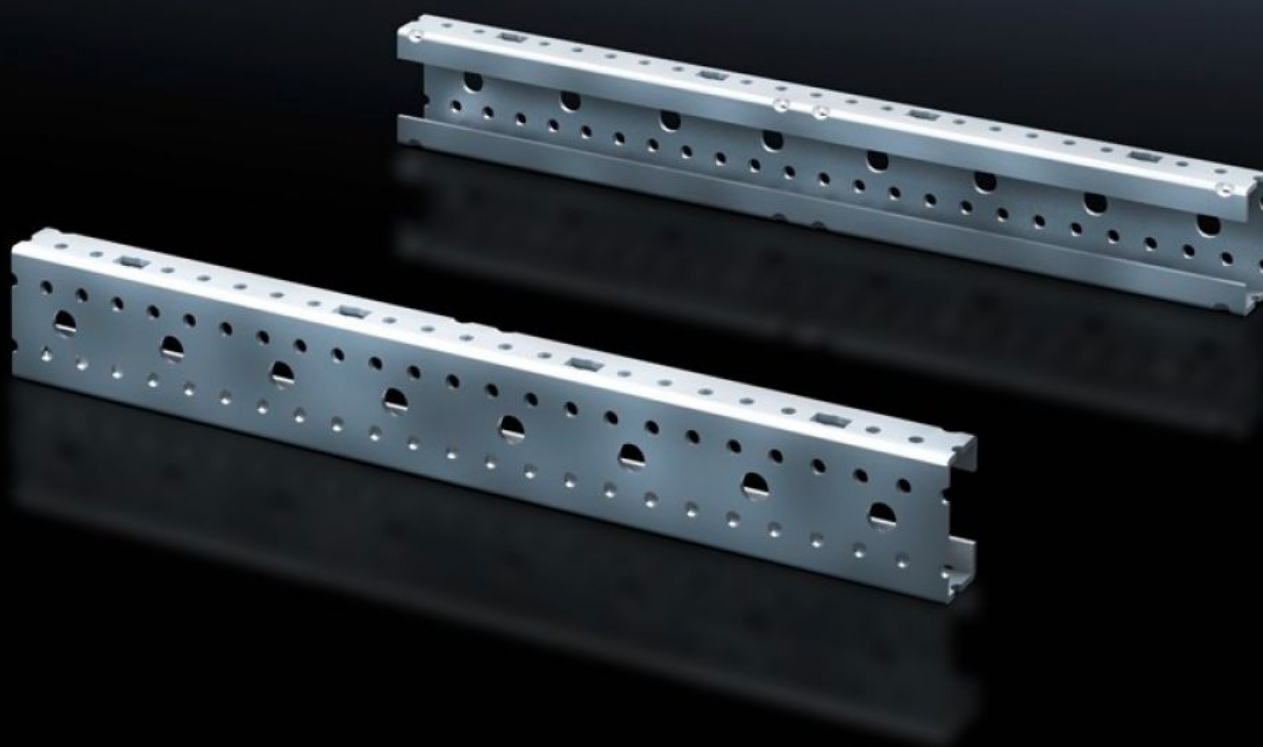


Rittal – The System.

Faster – better – everywhere.



SV 9666.712

Profilés de montage ISV

État: 22/04/2025 (La source: rittal.com/fr-fr)

ENCLOSURES

POWER DISTRIBUTION

CLIMATE CONTROL

IT INFRASTRUCTURE

SOFTWARE & SERVICES

FRIEDHELM LOH GROUP



SV 9666.712 - Profilés de montage ISV pour armoires VX

Pour le compartimentage vertical du cadre porteur dans les armoires électriques VX/TS/SE.

Caractéristiques

Référence	SV 9666.712
Description produit	Pour le compartimentage vertical du cadre porteur dans l'armoire.
Matériau	Tôle d'acier
Finition	Zinguée
Dimensions	Hauteur: 1.800 mm
Taille	Unités de hauteur (U) de 150 mm: 12
Unité d'emballage	2 p.
Poids net	4.106
Poids brut	4.305
Empreinte carbone/UE (sortie d'usine)	16,4 kg CO2 eq (Cat B)
Remarque sur la classification de l'empreinte carbone	Catégorie B : empreinte carbone (sortie d'usine) auto-déclarée calculée approximativement sur la base du poids du produit
Numéro du tarif douanier	39269097
EAN	4028177676619
ETIM 9	EC002525
ECLASS 8.0	27400613