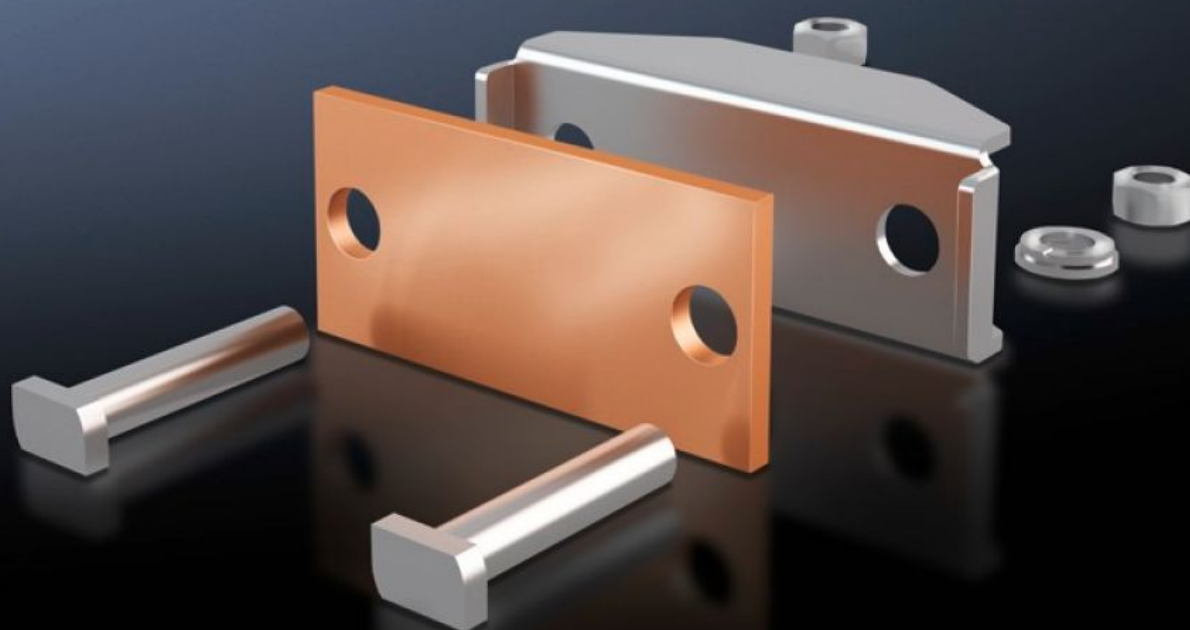
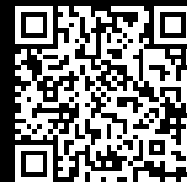


Rittal – The System.

Faster – better – everywhere.



SV 9650.330

Plaque de raccordement

État: 3/07/2024 (La source: rittal.com/fr-fr)

ENCLOSURES

POWER DISTRIBUTION

CLIMATE CONTROL

IT INFRASTRUCTURE

SOFTWARE & SERVICES

FRIEDHELM LOH GROUP



SV 9650.330 - Plaque de raccordement pour barres de cuivre lamellées

Pour le raccordement des barres de cuivre plates lamellées.

Caractéristiques

Référence	SV 9650.330
Description produit	Pour le raccordement des barres de cuivre plates lamellées.
Matériau	Plaque de raccordement : cuivre Poussoir : acier inoxydable
Composition de la livraison	Matériel de fixation inclus
Convient aux jeux de barres	Maxi-PLS 60
Zone de serrage pour barres de cuivre lamellées (L x H)	32 x 20 mm
Unité d'emballage	3 p.
Poids/UE	1,236 kg
Taux de cuivre (kg / pièce)	0.13
Numéro du tarif douanier	85369010
EAN	4028177239517
ETIM 7.0	EC002498
ECLASS 8.0	27379201

Approbation

Approbation	UL + C-UL (listed)
Explications	Déclaration de conformité Déclaration de conformité UK