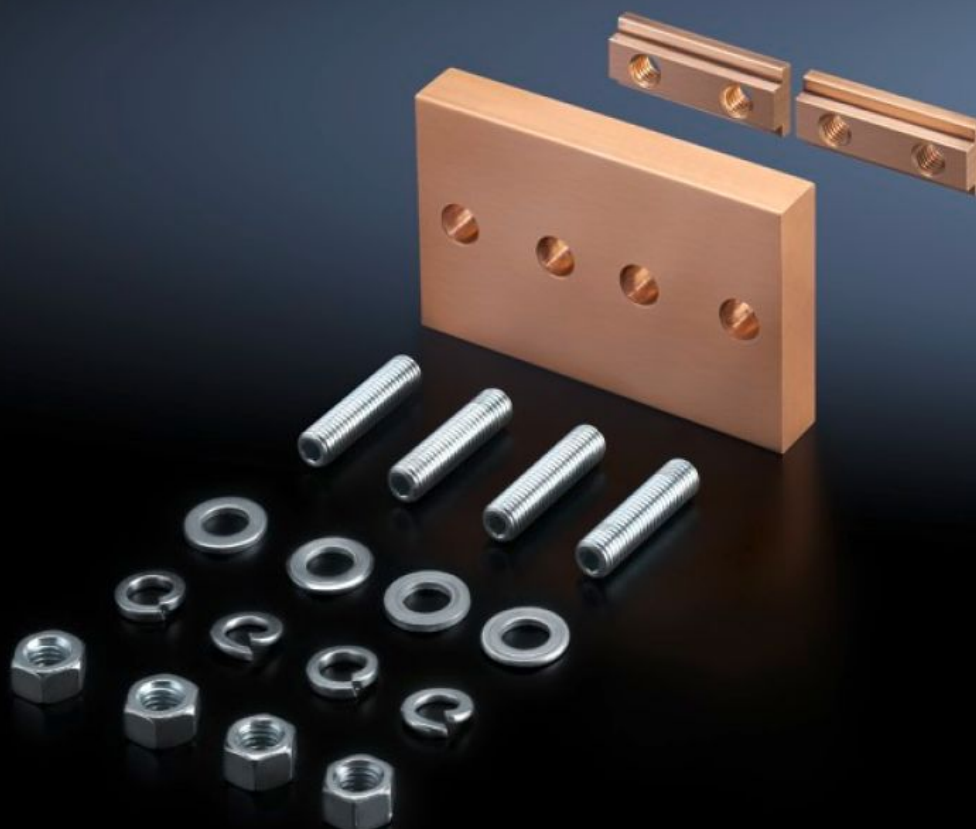


Rittal – The System.

Faster – better – everywhere.



SV 9650.191

**Éléments de jonction longitudinaux
en E-Cu**

État: 3/07/2024 (La source: rittal.com/fr-fr)

ENCLOSURES

POWER DISTRIBUTION

CLIMATE CONTROL

IT INFRASTRUCTURE

SOFTWARE & SERVICES

FRIEDHELM LOH GROUP



SV 9650.191 - Éléments de jonction longitudinaux en E-Cu

Pour juxtaposer facilement les jeux de barres Maxi-PLS.

Caractéristiques

Référence	SV 9650.191
Domaines d'application	Pour juxtaposer facilement les jeux de barres Maxi-PLS
Matériau	E-Cu
Composition de la livraison	Éléments de jonction longitudinaux Coulisseaux Boulons Matériel de fixation inclus
Convient aux jeux de barres	Maxi-PLS 60
Unité d'emballage	1 p.
Poids/UE	2,22 kg
Taux de cuivre (kg / pièce)	1.87
Numéro du tarif douanier	74198090
EAN	4028177643048
ETIM 7.0	EC001900
ECLASS 8.0	27400613

Approbation

Approbation	UL + C-UL (listed)
Explications	Déclaration de conformité Déclaration de conformité UK