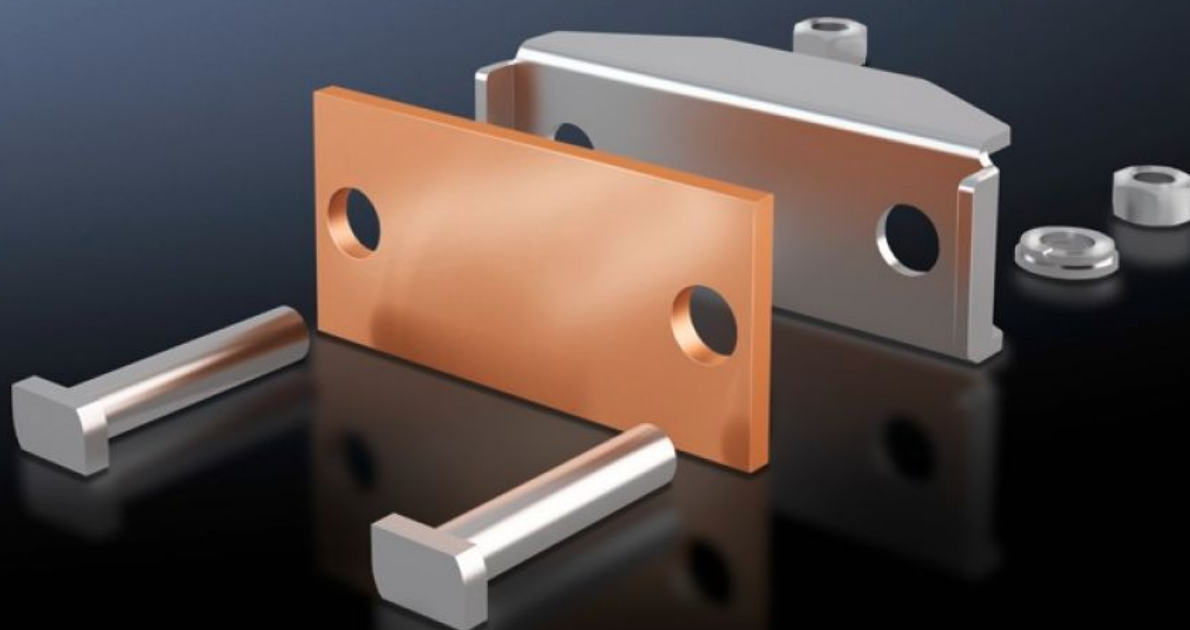


**Rittal – The System.**

Faster – better – everywhere.



**SV 9640.340**

**Plaque de raccordement**

État: 3/07/2024 (La source: [rittal.com/fr-fr](http://rittal.com/fr-fr))

ENCLOSURES

POWER DISTRIBUTION

CLIMATE CONTROL

IT INFRASTRUCTURE

SOFTWARE & SERVICES

FRIEDHELM LOH GROUP



# SV 9640.340 - Plaque de raccordement pour barres de cuivre lamellées

Pour le raccordement des barres de cuivre plates lamellées.

## Caractéristiques

Référence	SV 9640.340
Description produit	Pour le raccordement des barres de cuivre plates lamellées.
Matériau	Plaque de raccordement : cuivre Poussoir : acier inoxydable
Composition de la livraison	Matériel de fixation inclus
Convient aux jeux de barres	Maxi-PLS 45 S/45
Zone de serrage pour barres de cuivre lamellées (L x H)	63 x 20 mm
Unité d'emballage	3 p.
Poids/UE	1,467 kg
Taux de cuivre (kg / pièce)	0.19
Numéro du tarif douanier	85369010
EAN	4028177238688
ETIM 7.0	EC002498
ECLASS 8.0	27379201

## Approbation

Approbation	UL + C-UL (listed)
Explications	Déclaration de conformité Déclaration de conformité UK