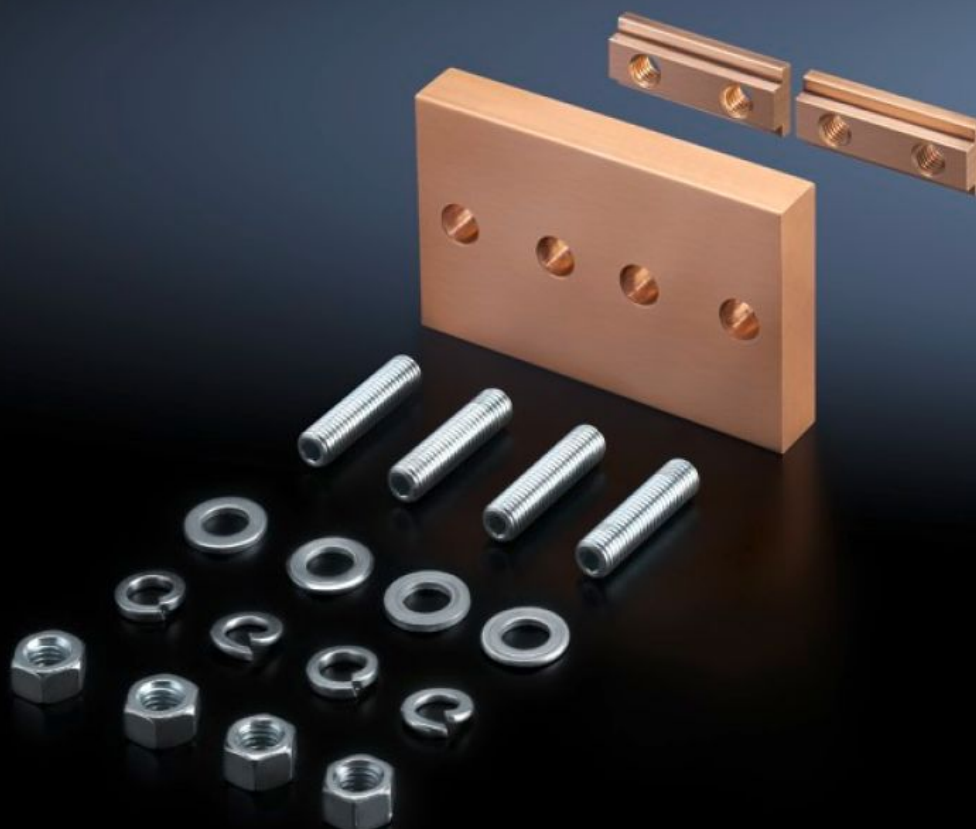
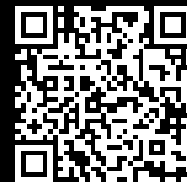


**Rittal – The System.**

Faster – better – everywhere.



SV 9640.191

# Éléments de jonction longitudinaux en E-Cu

État: 3/07/2024 (La source: [rittal.com/fr-fr](http://rittal.com/fr-fr))

ENCLOSURES

POWER DISTRIBUTION

CLIMATE CONTROL

IT INFRASTRUCTURE

SOFTWARE & SERVICES

FRIEDHELM LOH GROUP



# SV 9640.191 - Éléments de jonction longitudinaux en E-Cu

Pour juxtaposer facilement les jeux de barres Maxi-PLS.

## Caractéristiques

Référence	SV 9640.191
Domaines d'application	Pour juxtaposer facilement les jeux de barres Maxi-PLS
Matériau	E-Cu
Composition de la livraison	Éléments de jonction longitudinaux Coulisseaux Boulons Matériel de fixation inclus
Convient aux jeux de barres	Maxi-PLS 45 Maxi-PLS 45 S
Unité d'emballage	1 p.
Poids/UE	1,72 kg
Taux de cuivre (kg / pièce)	1.52
Numéro du tarif douanier	73182900
EAN	4028177642959
ETIM 7.0	EC001900
ECLASS 8.0	27400613

## Approbation

Approbation	UL + C-UL (listed)
Explications	Déclaration de conformité Déclaration de conformité UK