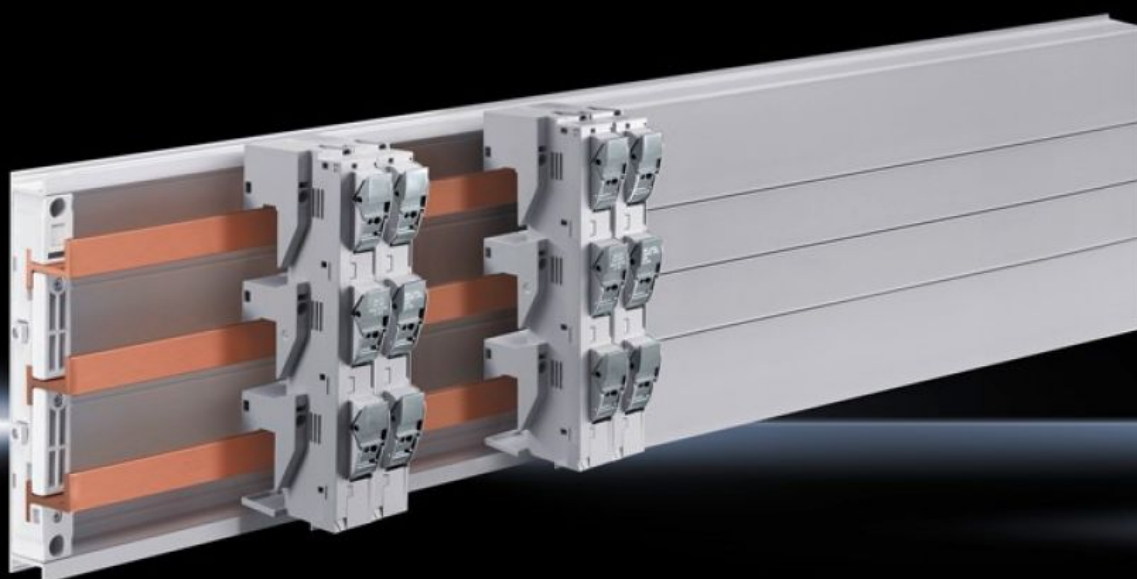
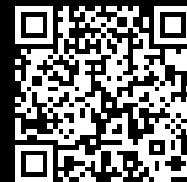


Rittal – The System.

Faster – better – everywhere.



SV 9345.040 Supports de fusibles

État: 3/07/2024 (La source: rittal.com/fr-fr)

ENCLOSURES

POWER DISTRIBUTION

CLIMATE CONTROL

IT INFRASTRUCTURE

SOFTWARE & SERVICES

FRIEDHELM LOH GROUP



SV 9345.040 - Supports de fusibles 30 A

tripolaire, pour jeux de barres avec un entraxe de barres de 60 mm.

Caractéristiques

Référence	SV 9345.040
Matériau	Polyamide Tenue au feu selon la norme UL 94-V0
Couleur	RAL 7035
Raccordement pour sections de câbles cylindriques	AWG 10 - 16
Pour jeux de barres avec entraxe	60 mm
Pour type de fusible (catégorie)	CC
Courant nominal max.	30 A
Fuse standard	UL 248-4
Remarque	Ne convient pas aux fusibles 10 x 38 mm selon la norme CEI 60 269-2/-4/-6
Test specification	UL 4248-4
Dimensions	Largeur: 27 mm Hauteur: 200 mm
Raccordement pour sections de câbles cylindriques	1,5 - 6 mm ²
Convient aux fusibles	Diamètre: 10 mm Longueur: 38 mm
Convient aux jeux de barres	Hauteur: 5, 10 mm
Plage de tension des voyants lumineux	110 - 600 V
Tension nominale	600 V, 3~
Valeurs électriques UL (SCCR)	200 kA - 600 V, catégorie de fusible CC max. 30 A, JDDZ/7
Nombre de pôles	3 pôles

Caractéristiques

Unité d'emballage	4 p.
-------------------	------

Poids/UE	0,752 kg
----------	----------

Taux de cuivre (kg / pièce)	0.032
-----------------------------	-------

Numéro du tarif douanier	85361090
--------------------------	----------

EAN	4028177709294
-----	---------------

ETIM 7.0	EC001900
----------	----------

ECLASS 8.0	27400613
------------	----------

Approbation

Approbation	UL + C-UL (listed)
-------------	--------------------