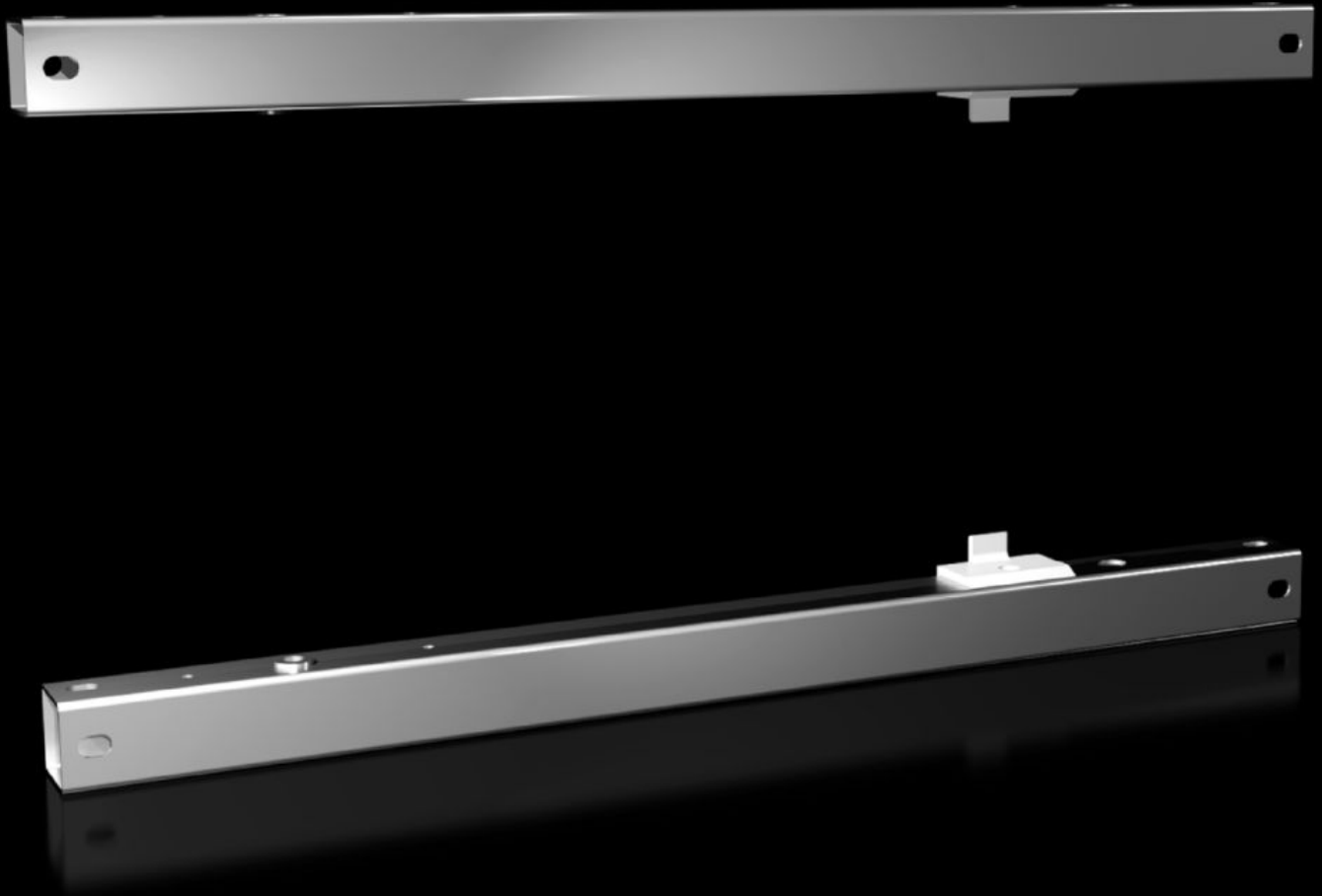


Rittal – The System.

Faster – better – everywhere.



VX 8619.600 Kit de montage

État: 19/10/2024 (La source: rittal.com/fr-fr)

ENCLOSURES

POWER DISTRIBUTION

CLIMATE CONTROL

IT INFRASTRUCTURE

SOFTWARE & SERVICES

FRIEDHELM LOH GROUP



VX 8619.600 - Kit de montage pour cadre pivotant petit format VX et plaque de montage partielle VX

Pour le montage du cadre pivotant petit format dans les coffrets AX, armoires VX/SE ou d'une plaque de montage partielle (en association avec une charnière pour plaque de montage partielle).

Caractéristiques

Référence	VX 8619.600
Description produit	Pour le montage du cadre pivotant petit format dans les coffrets AX, armoires VX/SE ou d'une plaque de montage partielle (en association avec une charnière pour plaque de montage partielle).
Domaines d'application	Pour VX : directement sur le profilé de baie en position la plus avancée Pour VX : en association avec rails de montage 23 x 64 mm décalé en profondeur
Matériau	Tôle d'acier
Finition	Nickelé
Composition de la livraison	Matériel de fixation inclus
Possibilités de montage	Directement sur le profilé d'armoire en position la plus avancée En association avec des rails de montage 23 x 64 mm, décalé en profondeur
Remarque	Pour intégration dans des coffrets AX en tôle d'acier uniquement en association avec le kit de montage AX Sur les profilés des armoires électriques monobloc VX SE, en association avec un rail d'adaptation VX Les fixations par charnières 8617650 sont nécessaires pour le montage sur la plaque de montage partielle.
Charge (statique) admissible	1 \boxtimes 500N
Convient à	Type de coffret: VX AX Largeur: = 600 mm

Caractéristiques

Convient au type d'enveloppe	VX AX
Unité d'emballage	1 p.
Poids/UE	2,5 kg
Poids net	2.4
Poids brut	2.52
Numéro du tarif douanier	73269098
EAN	4028177919624
ETIM 7.0	EC002620
ECLASS 8.0	27189234