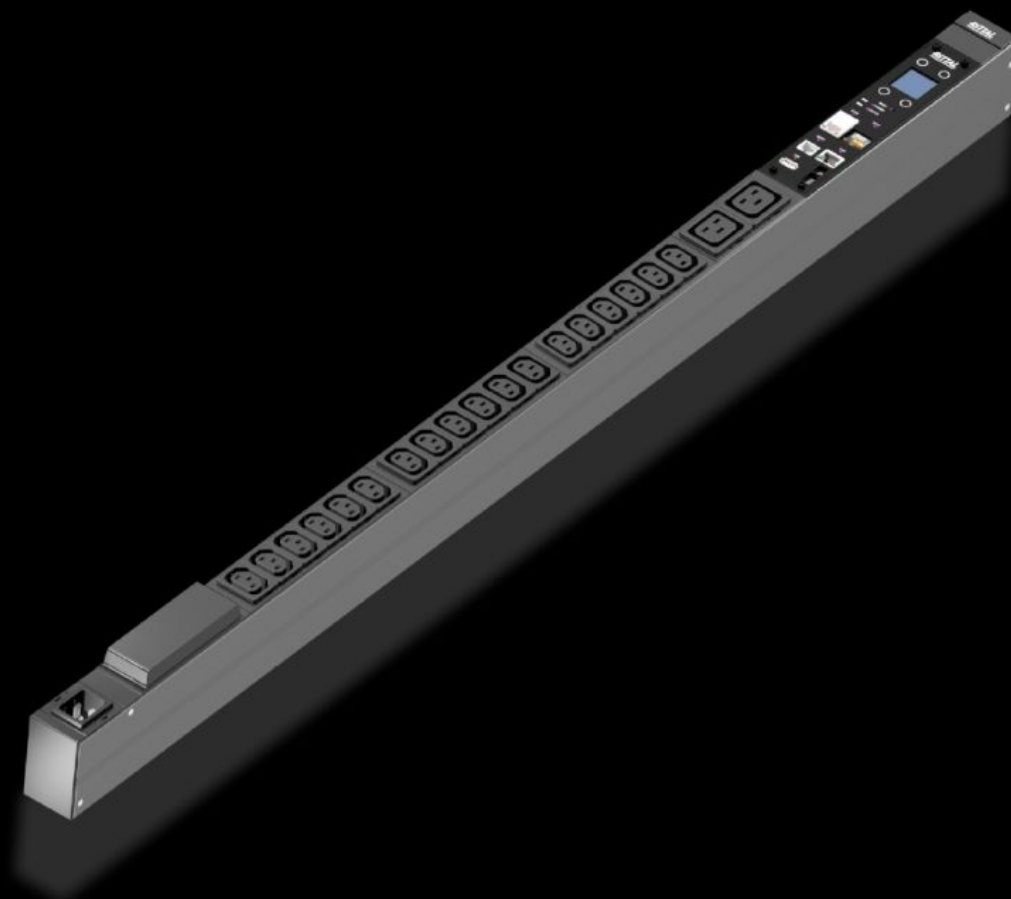
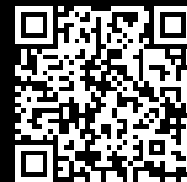


Rittal – The System.

Faster – better – everywhere.



DK 7979.318 PDU switched

État: 16/07/2024 (La source: rittal.com/fr-fr)

ENCLOSURES

POWER DISTRIBUTION

CLIMATE CONTROL

IT INFRASTRUCTURE

SOFTWARE & SERVICES

FRIEDHELM LOH GROUP



DK 7979.318 - PDU switched

Distribution de courant High-End pour baie IT : PDU intelligente avec fonction de mesure par phase et commutation individuelle des emplacements de sortie.

Caractéristiques

Référence	DK 7979.318
Description produit	Distribution de courant High-End compacte pour baies réseaux et serveurs IT. Avec fonction de commutation et mesure d'énergie au niveau de l'alimentation ou par phase.
Avantages	<p>Lors du montage vertical, la fixation dans l'espace zéro U des baies Rittal VX IT ou TS IT peut être réalisée sans outil</p> <p>Marquage en couleurs des phases et des circuits de protection (L1 = rose, L2 = noir, L3 = blanc)</p> <p>Kit de montage sans outil pour baies VX IT</p> <p>PDU auto-alimenté, aucune alimentation externe nécessaire</p> <p>Précision de mesure ± 1 % (kWh) selon la norme EN 62 053-21</p> <p>Mode de mise sous tension programmable lors de la remise sous tension (marche / arrêt / dernier état)</p> <p>Mode de commutation programmable (heure / logique programmable)</p> <p>Horloge temps réel intégrée avec alimentation de secours par pile (max. 10 ans, pile interchangeable)</p> <p>Buzzer électromagnétique intégré pour une alarme acoustique</p> <p>Valeurs limites réglables (avertissement / alarme) pour la tension, le courant, la puissance</p> <p>Compteur d'heures de fonctionnement total et par cycle pouvant être remis à zéro</p>

Caractéristiques

Caractéristiques techniques	<p>L'écran / l'unité de contrôle dans le boîtier du PDU peut être pivoté de 180° et remplacé</p> <p>Bloc d'alimentation intégré, totalement redondant, alimentation depuis toutes les phases</p> <p>Alimentation électrique redondante avec tolérance de panne du PDU sur toutes les phases</p> <p>Tension V, courant A, fréquence Hz</p> <p>Puissance active, énergie active, puissance apparente, énergie apparente</p> <p>Facteur de puissance (cos phi) et angle de déphasage</p> <p>Mesure du courant conducteur neutre/détection de déséquilibre</p> <p>Contrôle de sécurité pour les PDU avec fusible intégré</p> <p>Surveillance de la protection de surtension disponible en option</p> <p>Écran TFT lumineux 128x128 pixels (RGB) avec rétro-éclairage et mode économie d'énergie pour l'affichage des puissances et de la configuration de base du PDU</p> <p>Détecteurs de position pour rotation de l'affichage et visualisation correcte du PDU sur la page Web</p> <p>LED multicolores (vert / jaune / rouge), pour la signalisation des états de commutation et valeurs limites d'avertissement / d'alarme par phase ou alimentation</p> <p>LED Power pour l'affichage de la tension</p> <p>Design basse consommation électrique, faible autoconsommation</p>
Matériau	<p>Profilé en aluminium, anodisé noir</p> <p>Emplacements : plastique</p>
Composition de la livraison	<p>Matériel de fixation inclus</p>
Options	<p>Possibilité de connecter des détecteurs CAN-Bus CMC III pour la surveillance de l'environnement, max. 16 détecteurs</p> <p>Autres couleurs d'enveloppes possibles</p>

Caractéristiques

Measurement functions, description	Alimentation électrique de secours du serveur Web du PDU via PoE, mise hors circuit séquentielle des sorties Fonction de commutation par emplacement de sortie Supprime les pointes de surcharge : mise en circuit séquentielle des sorties après la remise sous tension Mémorisation des états de commutation des relais même en cas de panne de courant Relais bistables : faible consommation électrique et puissance de démarrage élevée également pour des courants de démarrage élevés jusqu'à max. 300 A Groupements : commutation commune de plusieurs sorties UC de haute puissance (ARM Cortex A8) Entrée numérique (contact sec) Sortie d'alarme / sortie de relais (inverseur) complémentaire
Dimensions	Largeur: 44 mm Profondeur: 70 mm Longueur: 1.095 mm
Nombre de prises de courant et type	18 x C13 / 2 x C19
Prises	18 2
Tension nominale	230 V (AC)
Courant nominal (max.)	16 A
Puissance nominale	3,7 kW
Alimentations	Nombre: 1 Phases par alimentation: 1~
Type de raccordement (électrique)	CEI C20

Caractéristiques

Interfaces	Interface Ethernet totalement redondante 10/100/1000 Mbit/s (2x RJ45, 1x avec PoE) Port USB 2.0 (USB-A) pour configuration de masse, mise à jour de logiciel & enregistrement des données Interface de CAN-Bus (RJ45) pour max. 8 sondes environnementales Interface série RS232 (RJ12) pour unité LTE, Scripting, CLI Utilisation des propres certificats/TLS 1.2 Envoi d'e-mail lors d'une alarme (SMTP) Gestion des utilisateurs y compris gestion des droits Liaison LDAP(S) / Radius / Active Directory Liaison serveurs Syslog (max. 2 serveurs) Supervision totalement redondante via 2e réseau
Directives	Directive CEM 2014/30/UE Directive basse tension 2014/35/UE
Normes	EN 62368-1 EN 61000-3 EN 61000-4 EN 61000-6 EN 62053-21
Protocoles	Serveur Web (HTTP, HTTPS, SSL) SSH, Telnet, NTP TCP/IP v4 & v6, DHCP, DNS SNMP v1, v2c & v3, Modbus/TCP, OPC-UA MIB pour l'intégration dans un logiciel DCIM tiers FTP/SFTP (mise à jour / transfert de fichiers)
Plage de température de fonctionnement	5 °C...50 °C
Taux d'humidité de l'air (sans condensation)	10...95 %
Plage de température de stockage	-20 °C...70 °C
Convient à	Type de coffret: Ossature de la baie VX IT: ≥ 1.200 mm Type de coffret: Montants 19" VX IT: ≥ 1.800 mm
Unité d'emballage	1 p.
Poids/UE	2,5 kg
Numéro du tarif douanier	85366990

Caractéristiques

EAN	4028177973480
ETIM 8	EC002762
ETIM 7.0	EC000330
ECLASS 8.0	27142604

Approbation

Approbation	TÜV
Explications	Déclaration de conformité
