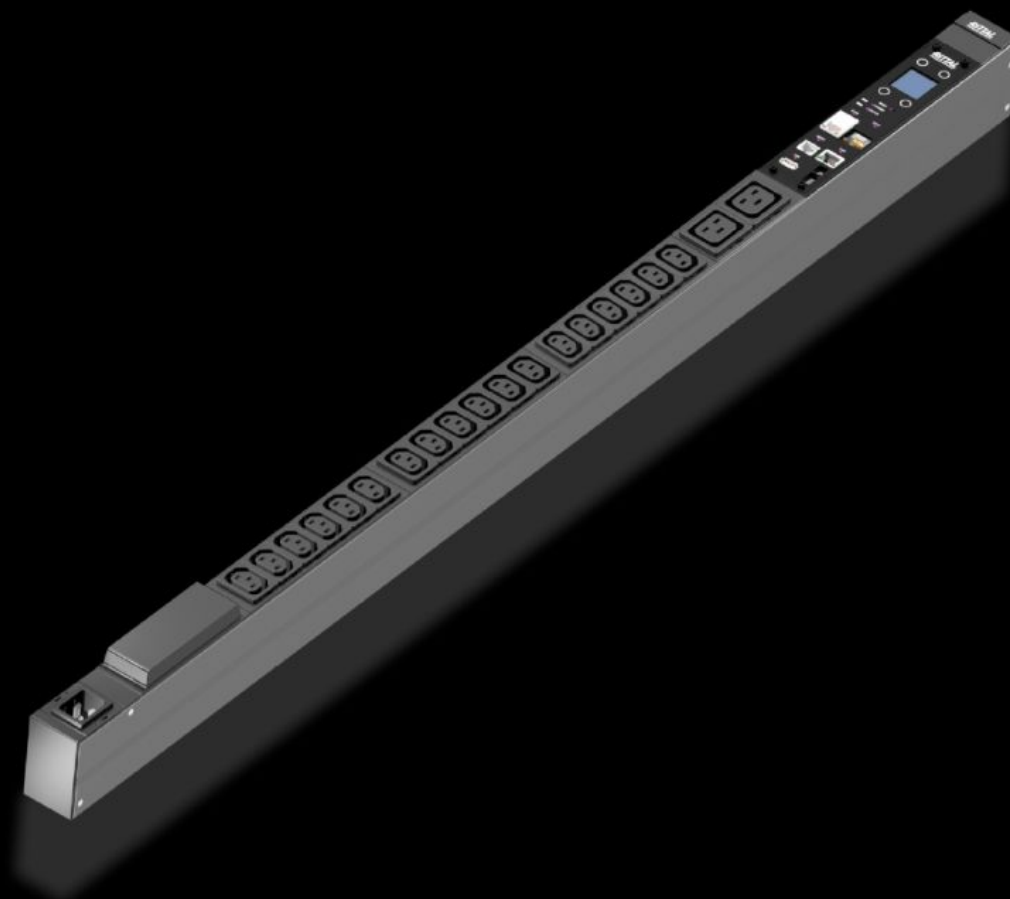


Rittal – The System.

Faster – better – everywhere.



DK 7979.218 PDU metered

État: 16/07/2024 (La source: rittal.com/fr-fr)

ENCLOSURES

POWER DISTRIBUTION

CLIMATE CONTROL

IT INFRASTRUCTURE

SOFTWARE & SERVICES

FRIEDHELM LOH GROUP



DK 7979.218 - PDU metered

Distribution de courant High-End pour baie IT : PDU intelligente avec mesure de puissance par phase, c. à d. puissance absorbée par la baie IT complète.

Caractéristiques

| | |
|---------------------|---|
| Référence | DK 7979.218 |
| Description produit | Distribution de courant High-End compacte pour baies réseaux et serveurs IT. Avec mesure d'énergie au niveau de l'alimentation ou par phase. |
| Avantages | <p>Lors du montage vertical, la fixation dans l'espace zéro U des baies Rittal VX IT ou TS IT peut être réalisée sans outil</p> <p>Marquage en couleurs des phases et des circuits de protection (L1 = rose, L2 = noir, L3 = blanc)</p> <p>Kit de montage sans outil pour baies VX IT</p> <p>PDU auto-alimenté, aucune alimentation externe nécessaire</p> <p>Précision de mesure ± 1 % (kWh) selon la norme EN 62 053-21</p> <p>Horloge temps réel intégrée avec alimentation de secours par pile (max. 10 ans, pile interchangeable)</p> <p>Buzzer électromagnétique intégré pour une alarme acoustique</p> <p>Valeurs limites réglables (avertissement / alarme) pour la tension, le courant, la puissance</p> <p>Compteur d'heures de fonctionnement total et par cycle pouvant être remis à zéro</p> <p>Design basse consommation électrique, faible autoconsommation</p> |

Caractéristiques

| | |
|-------------------------------------|--|
| Caractéristiques techniques | <p>L'écran / l'unité de contrôle dans le boîtier du PDU peut être pivoté de 180° et remplacé</p> <p>Disjoncteurs compacts (16 A - type Carling)</p> <p>Bloc d'alimentation intégré, totalement redondant, alimentation depuis toutes les phases</p> <p>Alimentation électrique redondante avec tolérance de panne du PDU sur toutes les phases</p> <p>Tension V, courant A, fréquence Hz</p> <p>Puissance active, énergie active, puissance apparente, énergie apparente</p> <p>Facteur de puissance (cos phi) et angle de déphasage</p> <p>Mesure du courant conducteur neutre/détection de déséquilibre</p> <p>Contrôle de sécurité pour les PDU avec fusible intégré</p> <p>Écran TFT lumineux 128x128 pixels (RGB) avec rétro-éclairage et mode économie d'énergie pour l'affichage des puissances et de la configuration de base du PDU</p> <p>Détecteurs de position pour rotation de l'affichage et visualisation correcte du PDU sur la page Web</p> <p>LED Power pour l'affichage de la tension</p> |
| Matériau | <p>Profilé en aluminium, anodisé noir</p> <p>Emplacements : plastique</p> |
| Composition de la livraison | Matériel de fixation inclus |
| Options | <p>Possibilité de connecter des détecteurs CAN-Bus CMC III pour la surveillance de l'environnement, max. 16 détecteurs</p> <p>Autres couleurs d'enveloppes possibles</p> |
| Measurement functions, description | <p>Mesure par phase ou alimentation</p> <p>UC de haute puissance (ARM Cortex A8)</p> <p>Entrée numérique (contact sec)</p> <p>Sortie d'alarme / sortie de relais (inverseur) complémentaire</p> |
| Dimensions | <p>Largeur: 44 mm</p> <p>Profondeur: 70 mm</p> <p>Longueur: 1.095 mm</p> |
| Nombre de prises de courant et type | 18 x C13 / 2 x C19 |
| Tension nominale | 230 V (AC) |
| Courant nominal (max.) | 16 A |

Caractéristiques

| | |
|--|---|
| Puissance nominale | 3,7 kW |
| Alimentations | Nombre: 1 Phases par alimentation: 1~ |
| Type de raccordement (électrique) | CEI C20 |
| Interfaces | Supervision totalement redondante via 2e réseau Interface Ethernet totalement redondante 10/100/1000 Mbit/s |
| Directives | Directive CEM 2014/30/UE Directive basse tension 2014/35/UE |
| Normes | EN 62368-1 EN 61000-3 EN 61000-4 EN 61000-6 EN 62053-21 |
| Protocoles | Serveur Web (HTTP, HTTPS, SSL) SSH, Telnet, NTP TCP/IP v4 & v6, DHCP, DNS SNMP v1, v2c & v3, Modbus/TCP, OPC-UA MIB pour l'intégration dans un logiciel DCIM tiers FTP/SFTP (mise à jour / transfert de fichiers) |
| Plage de température de fonctionnement | 5 °C...50 °C |
| Taux d'humidité de l'air (sans condensation) | 10...95 % |
| Plage de température de stockage | -20 °C...70 °C |
| Convient à | Type de coffret: Ossature de la baie VX IT: ≥ 1.200 mm Type de coffret: Montants 19" VX IT: ≥ 1.800 mm |
| Unité d'emballage | 1 p. |
| Poids/UE | 2,54 kg |
| Numéro du tarif douanier | 85366990 |
| EAN | 4028177973466 |
| ETIM 8 | EC002762 |
| ETIM 7.0 | EC000330 |
| ECLASS 8.0 | 27142604 |

Approbation

Approbation

TÜV

Explications

Déclaration de conformité