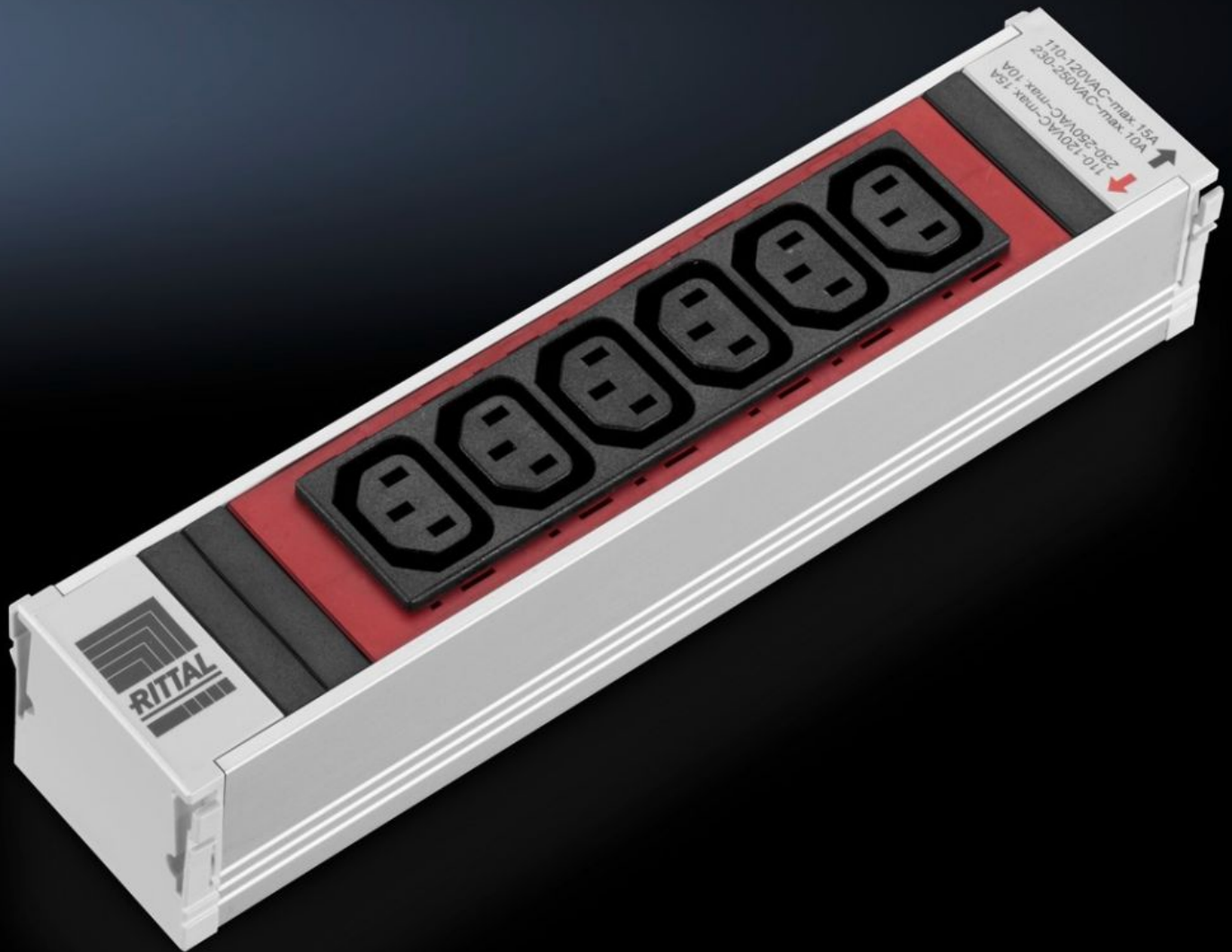


Rittal – The System.

Faster – better – everywhere.



DK 7856.082

Modules de prises PSM

État: 22/07/2024 (La source: rittal.com/fr-fr)

ENCLOSURES

POWER DISTRIBUTION

CLIMATE CONTROL

IT INFRASTRUCTURE

SOFTWARE & SERVICES

FRIEDHELM LOH GROUP



DK 7856.082 - Modules de prises PSM

Les différents modules peuvent être raccordés indifféremment sur le rail porteur.

Caractéristiques

Référence	DK 7856.082
Modèle	Non commutable
Description produit	Le système modulaire permet de réaliser l'équipement de base de la baie grâce à un rail porteur vertical avec alimentation monophasée / triphasée. Les modules de prises dédiés à l'alimentation des composants actifs s'enclenchent directement dans le rail porteur, sans aucun câblage. Les différents modules, prises standard, CEI320, ou similaire peuvent être raccordés indifféremment sur le rail porteur. Le système plug & play est entièrement protégé contre les contacts involontaires et ne nécessite aucun savoir-faire technique particulier.
Matériau	Profilé : aluminium anodisé Prises : plastique (PA6 GF 30 V1)
Longueur	250 mm
Type de raccordement (électrique)	WAGO WINSTA MIDI
Phases par alimentation	1~
Protection thermique de surintensité	-
Tension nominale	110 V – 230 V AC, 50/60 Hz
Courant nominal (max.)	16 A
Emplacements de module nécessaires (nombre)	1
Dimensions	Longueur: 250 mm
Plage de température de fonctionnement	5 °C...45 °C
Taux d'humidité de l'air (sans condensation)	5...95 %

Caractéristiques

Prises	6 x Prise CEI 320 C13, rouge
Unité d'emballage	1 p.
Poids/UE	0,335 kg
Numéro du tarif douanier	85369001
EAN	4028177520318
ETIM 7.0	EC000330
ECLASS 8.0	27142604

Approbation

Approbation	IEC CB VDE
Explications	Déclaration de conformité