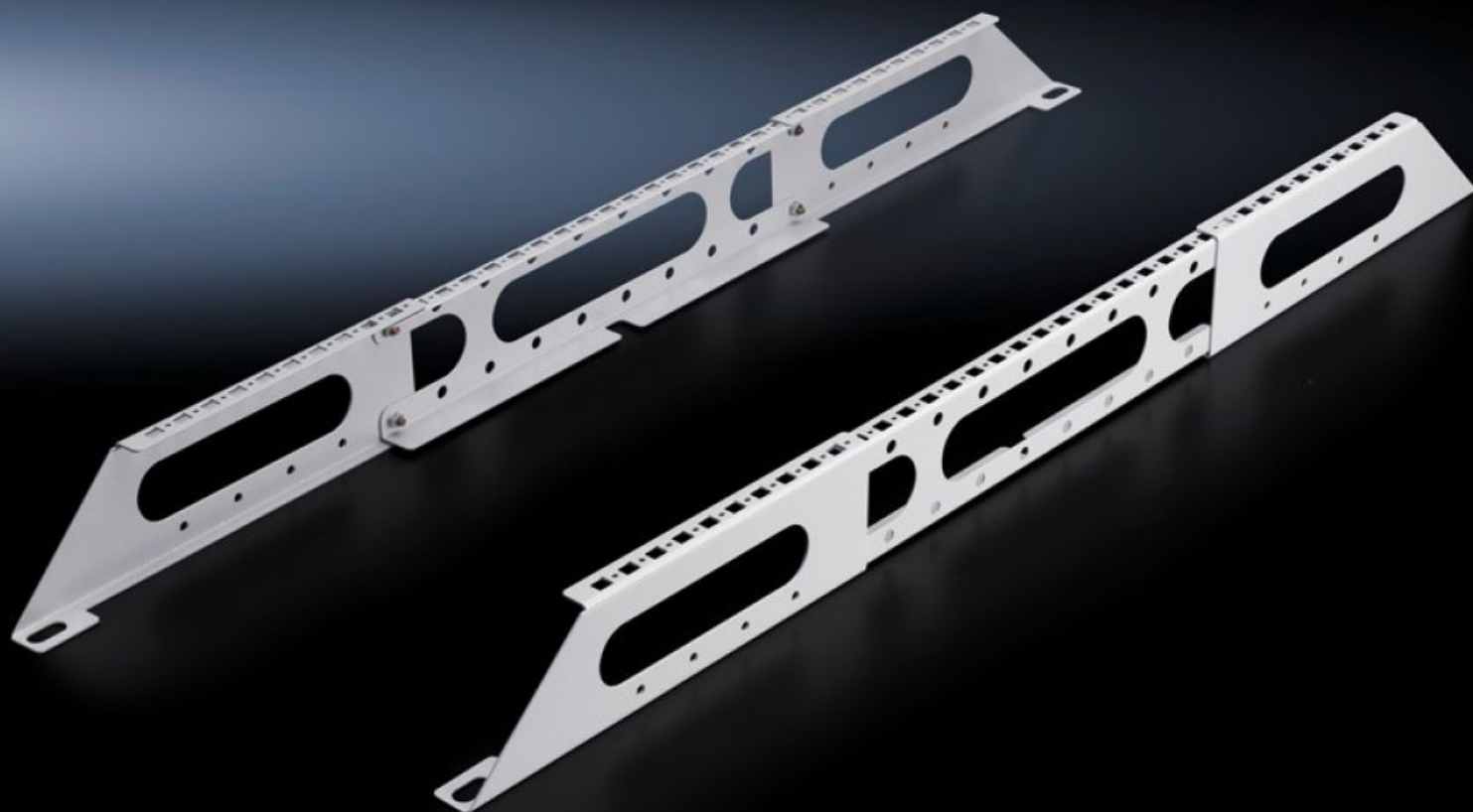
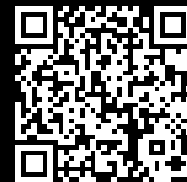


**Rittal – The System.**

Faster – better – everywhere.



**DK 7831.472**

**Supports pour chemins de câbles**

État: 19/10/2024 (La source: [rittal.com/fr-fr](http://rittal.com/fr-fr))

ENCLOSURES

POWER DISTRIBUTION

CLIMATE CONTROL

IT INFRASTRUCTURE

SOFTWARE & SERVICES

FRIEDHELM LOH GROUP



# DK 7831.472 - Supports pour chemins de câbles pour armoires et baies VX, VX IT

Support réglable en profondeur, permet la fixation des chemins de câbles les plus courants, fixation dans toutes les baies réseaux d'une profondeur de 800 – 1200 mm avec vissage extérieur du toit.



## Caractéristiques

Référence	DK 7831.472
Modèle	Hauteur du support 102 mm
Description produit	Ces supports réglables en profondeur se fixent sur toutes les baies réseaux de 800 à 1200 mm de profondeur avec toit en tôle vissé de l'extérieur. Les rangées de perforations pour vis à tôle ou écrous cage permettent de fixer tous les chemins de câbles courants.
Matériau	Tôle d'acier
Finition	Revêtement poudre
Couleur	RAL 7035
Remarque	Combinaison avec plaque de ventilation pour VX IT possible Avec le rail de montage, approprié pour recevoir d'autres rails de guidage de câbles ou tuyaux
Unité d'emballage	2 p.
Poids/UE	3,49 kg
Poids net	3.29
Poids brut	3.49

# Caractéristiques

Empreinte carbone du produit (de l'entrée à la sortie d'usine)	13,3 kg CO2 eq (Cat B)
Remarque concernant la catégorie pour l'empreinte carbone des produits	L'empreinte carbone de catégorie B (de l'entrée à la sortie d'usine) indiquée est une auto-déclaration basée sur le poids du produit
Numéro du tarif douanier	73269098
EAN	4028177517301
ETIM 7.0	EC000322
ECLASS 8.0	27400604