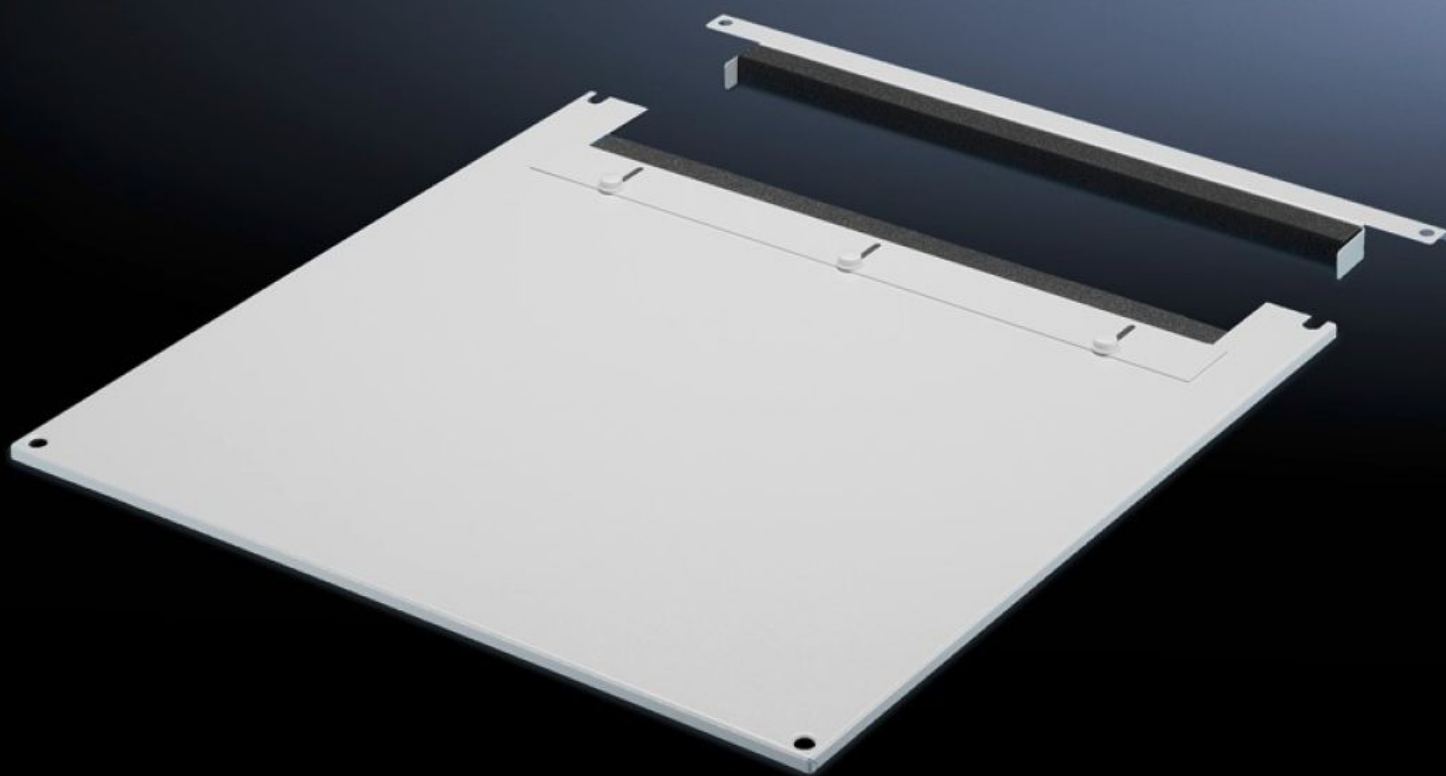
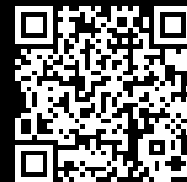


**Rittal – The System.**

Faster – better – everywhere.



**TS 7826.685**

**Toit pour l'introduction des câbles,  
en deux parties**

État: 3/07/2024 (La source: [rittal.com/fr-fr](http://rittal.com/fr-fr))

ENCLOSURES

POWER DISTRIBUTION

CLIMATE CONTROL

IT INFRASTRUCTURE

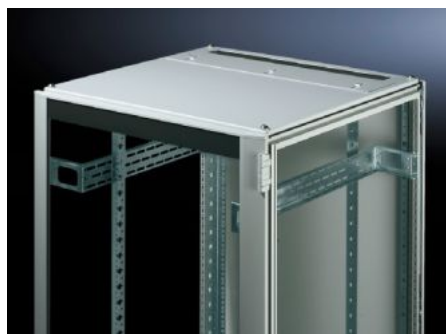
SOFTWARE & SERVICES

FRIEDHELM LOH GROUP



# TS 7826.685 - Toit pour l'introduction des câbles, en deux parties pour armoires électriques et baies VX, VX IT, TS, TS IT

La version en deux parties permet une extension aisée, car il suffit de retirer la partie avant de la tôle pour l'introduction ultérieure des câbles.



## Caractéristiques

Référence	TS 7826.685
Description produit	En remplacement du toit standard. Equipé d'une équerre coulissante à l'arrière. Joint de compression en caoutchouc des deux côtés pour fixer les faisceaux de câbles. La construction symétrique de l'ossature permet également d'introduire les câbles latéralement en faisant pivoter le toit. La construction en deux parties facilite la pose ultérieure.
Matériau	Tôle d'acier
Couleur	RAL 7035
Convient à	Largeur: 600 mm Profondeur: 800 mm
Unité d'emballage	1 p.
Poids/UE	7,1 kg
Numéro du tarif douanier	94039910
EAN	4028177345331
E-Number Sweden	E7239738

# Caractéristiques

---

ETIM 7.0	EC000744
----------	----------

---

ECLASS 8.0	27182405
------------	----------