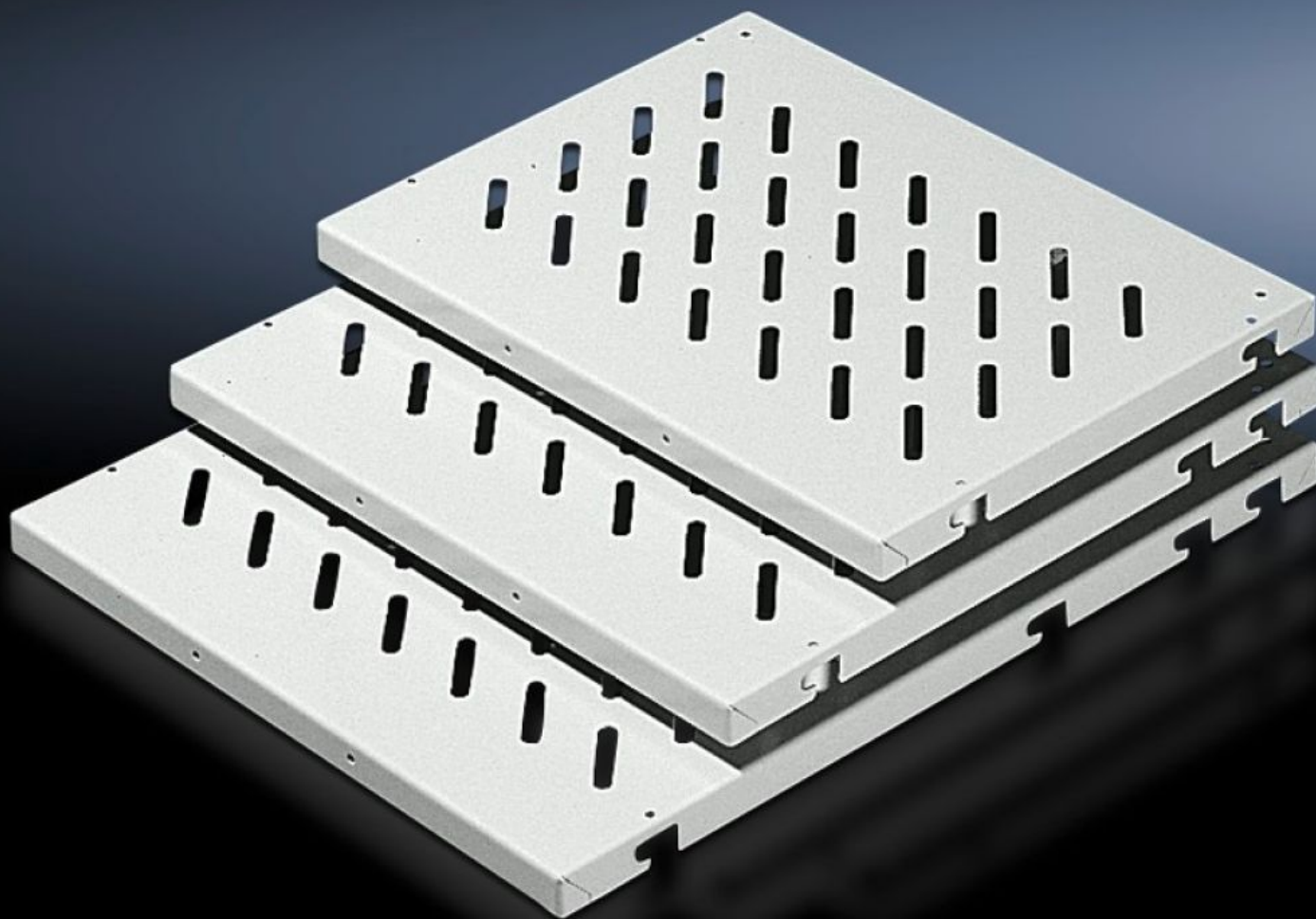


**Rittal – The System.**

Faster – better – everywhere.



**DK 7486.735**

**Tablette à fixer sur ossature**

État: 3/07/2024 (La source: [rittal.com/fr-fr](http://rittal.com/fr-fr))

ENCLOSURES

POWER DISTRIBUTION

CLIMATE CONTROL

IT INFRASTRUCTURE

SOFTWARE & SERVICES

FRIEDHELM LOH GROUP



# DK 7486.735 - Tablette à fixer sur ossature Armoires de largeur 600 et 800 mm

A fixer sur l'ossature, pour le montage dans les armoires sans niveau 482,6 mm (19"), largeur de l'armoire : 600 et 800 mm, charge admissible : 50 kg / 100 kg.

## Caractéristiques

|                             |   |
|-----------------------------|---|
| Référence                   | DK 7486.735   |
| Modèle                      | ajourés   |
| Description produit         | Pour la fixation sur le cadre, pour l'intégration dans les armoires sans plan 19".  |
| Avantages                   | Possibilité de monter des boulons de fixation ou des rails de fixation dans la profondeur de la baie selon une trame au pas de 25 mm<br>Perforation de montage pour poignées présente   |
| Domaines d'application      | Pour le montage dans des baies sans montants 19"  |
| Matériau                    | Tôle d'acier  |
| Finition                    | Laqué   |
| Couleur                     | RAL 7035  |
| Composition de la livraison | Tablette ajourée<br>2 p. rail de fixation   |
| Possibilités de montage     | Montage fixe : tablette d'appareillage, 50 kg avec boulons de fixation sur rails de montage<br>Montage fixe : tablette d'appareillage, 100 kg avec rails de fixation sur rails de montage<br>Réglable en profondeur : tablette d'appareillage avec rails télescopiques sur rails de montage |
| Charge admissible           | 100 kg en charge statique   |
| Consigne de montage         | Deux rails de montage supplémentaires sont nécessaires pour le plan de montage intérieur  |
| Remarque                    | Profondeur max. des tablettes = profondeur de la baie - 100 mm  |

# Caractéristiques

---

|            |   |
|------------|---|
| Dimensions | Largeur: 671 mm<br>Hauteur: 45 mm<br>Profondeur: 700 mm |
|------------|---|

---

|            |  |
|------------|--|
| Convient à | Type de coffret: VX<br>VX IT<br>TS IT<br>Largeur: 800 mm |
|------------|--|

---

|                   |      |
|-------------------|------|
| Unité d'emballage | 1 p. |
|-------------------|------|

---

|          |           |
|----------|-----------|
| Poids/UE | 11,197 kg |
|----------|-----------|

---

|                          |          |
|--------------------------|----------|
| Numéro du tarif douanier | 94039910 |
|--------------------------|----------|

---

|     |               |
|-----|---------------|
| EAN | 4028177221406 |
|-----|---------------|

---

|          |          |
|----------|----------|
| ETIM 7.0 | EC002620 |
|----------|----------|

---

|            |          |
|------------|----------|
| ECLASS 8.0 | 27189261 |
|------------|----------|

---