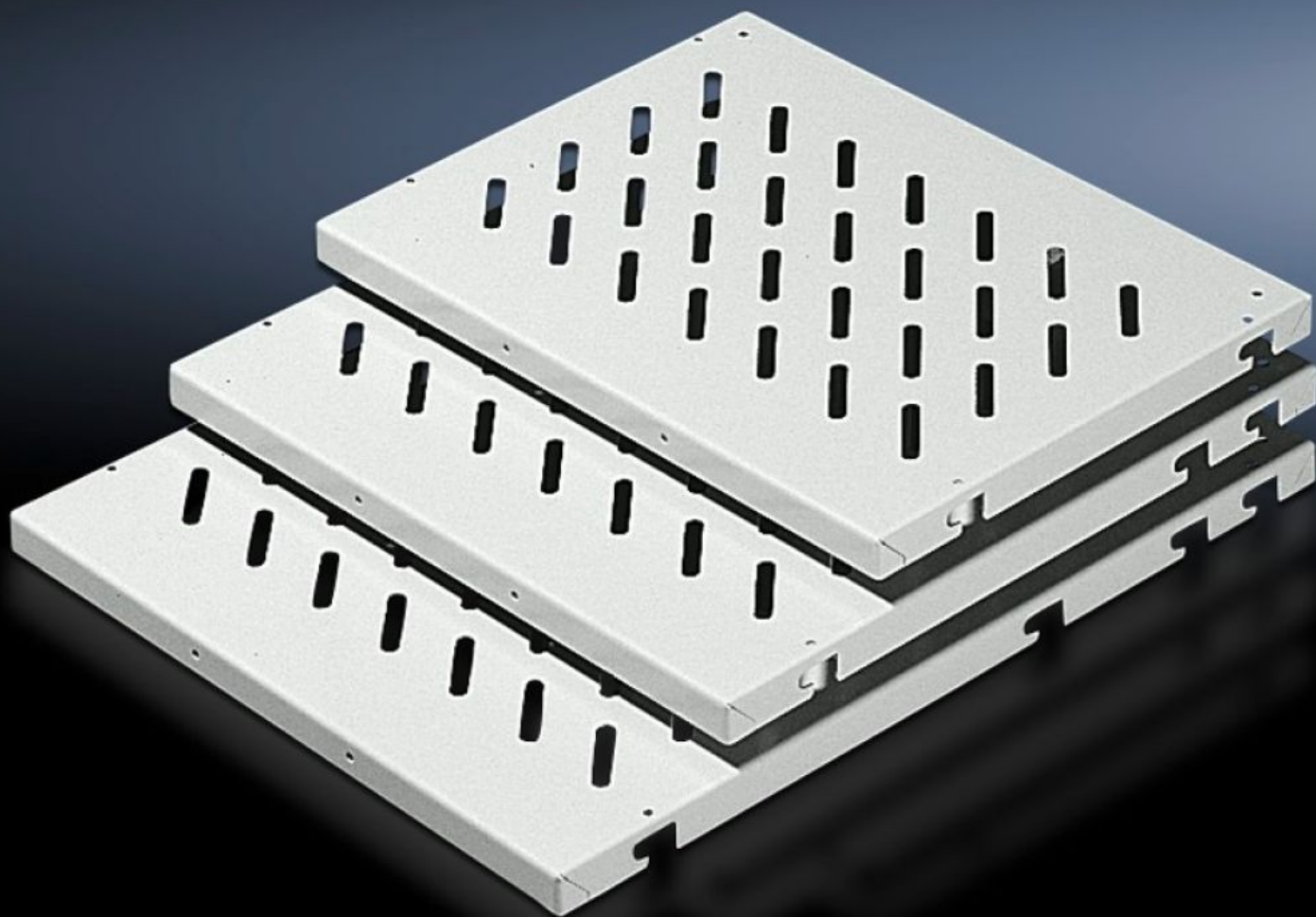
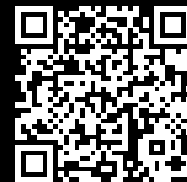


**Rittal – The System.**

Faster – better – everywhere.



**DK 7145.735**

**Tablette pour équipement 19"**

État: 19/10/2024 (La source: [rittal.com/fr-fr](http://rittal.com/fr-fr))

ENCLOSURES

POWER DISTRIBUTION

CLIMATE CONTROL

IT INFRASTRUCTURE

SOFTWARE & SERVICES

FRIEDHELM LOH GROUP



# DK 7145.735 - Tablette pour équipement 19" Baies avec montants 19" en L, à l'avant et à l'arrière

Permettent plusieurs niveaux d'accrochage de manière à obtenir un distance variable entre les niveaux en pouces, extension possible pour une extraction totale à l'aide de rails télescopiques, charge admissible : 50 kg.

## Caractéristiques

Référence	DK 7145.735
Description produit	En fonction de leur profondeur, les tablettes offrent plusieurs points d'accrochage si bien que l'écartement entre les plans de montage 19" est flexible dans certaines limites. Toutes les tablettes ainsi fixées peuvent être équipées ultérieurement de rails télescopiques pour les rendre extractibles. Dans ce cas, les rails télescopiques se vissent à la place des boulons d'entretoise.
Domaines d'application	Pour le montage sur deux plans 19" Pour l'équipement ultérieur d'articles TS en stock
Matériau	Tôle d'acier
Couleur	RAL 7035
Composition de la livraison	Matériel de fixation inclus
Distance between mounting levels	548 mm 648 mm 698 mm
Charge admissible	50 kg en charge statique
Remarque	Pour baies TS : Si des montants en L sont utilisés dans les baies réseaux base TS, l'adaptateur 7827.300 est nécessaire. Pour baies TS, perforations 19" : Avec kit de montage, réglable en profondeur, 7063.850, pour le montage flexible entre deux montants en L directement sur les perforations 19"
Dimensions	Largeur: 409 mm Profondeur: 700 mm
Unité d'emballage	1 p.

# Caractéristiques

---

Poids/UE	3,77 kg
Poids net	3.57
Poids brut	3.77
Numéro du tarif douanier	94039910
EAN	4028177221420
ETIM 7.0	EC002620
ECLASS 8.0	27189261