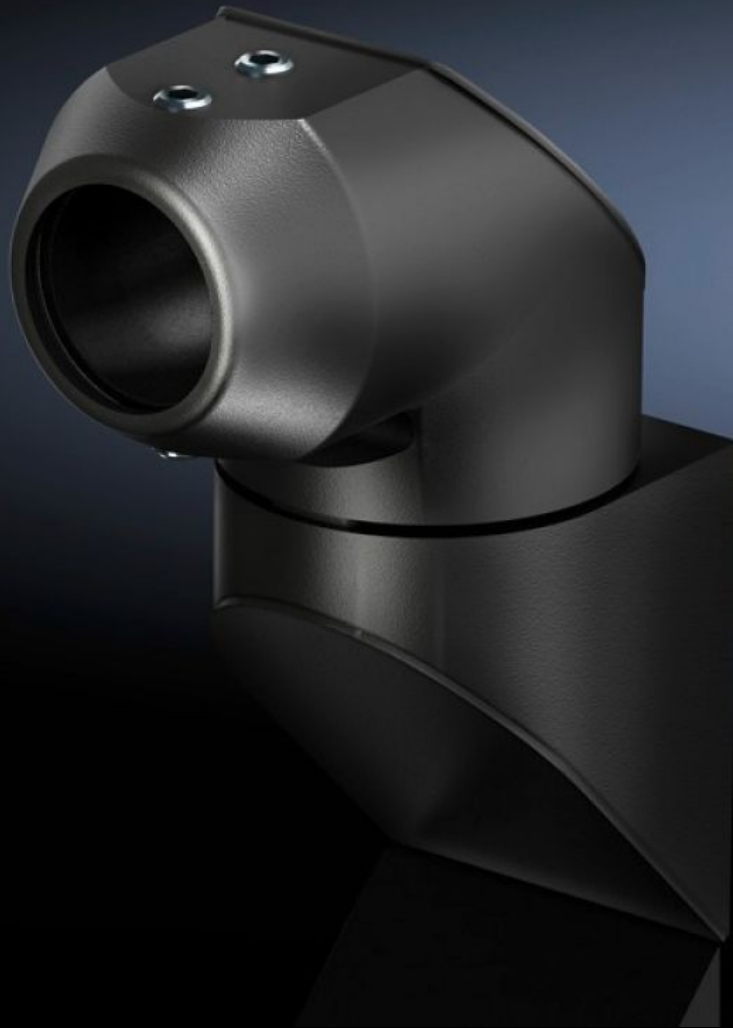


Rittal – The System.

Faster – better – everywhere.



CP 6501.150

Articulation murale CP 40 en acier

État: 19/10/2024 (La source: rittal.com/fr-fr)

ENCLOSURES

POWER DISTRIBUTION

CLIMATE CONTROL

IT INFRASTRUCTURE

SOFTWARE & SERVICES

FRIEDHELM LOH GROUP



CP 6501.150 - Articulation murale CP 40 en acier

Caractéristiques

Référence	CP 6501.150
Matériau	Fonte d'aluminium
Finition	Laque texturée
Couleur	RAL 7024
Pivotant / inclinable	Oui
Rotation angle/swivel area	330° env., à condition que l'articulation supérieure soit totalement libre
Unité d'emballage	1 p.
Poids/UE	2,13 kg
Poids net	2.119
Poids brut	2.128
Numéro du tarif douanier	76169990
EAN	4028177436077
ETIM 7.0	EC000882
ECLASS 8.0	27400556

Approbation

Explications

Déclaration fabricant