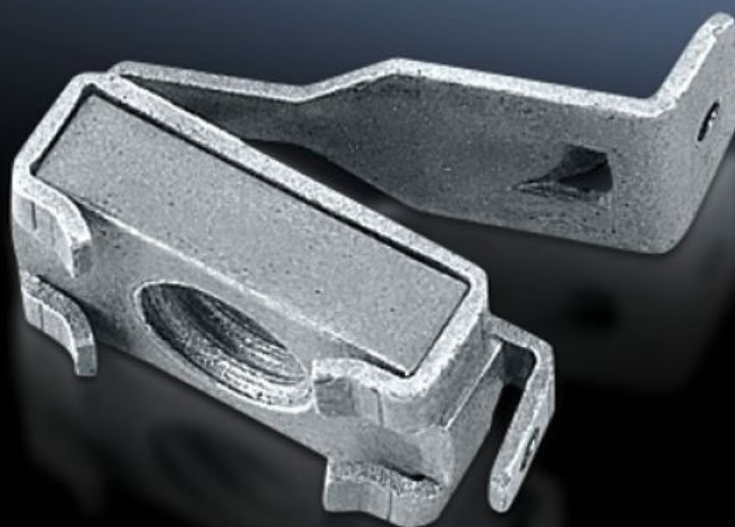
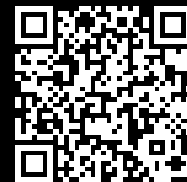


Rittal – The System.

Faster – better – everywhere.



TS 4165.000 Écrous cage

État: 27/09/2024 (La source: rittal.com/fr-fr)

ENCLOSURES

POWER DISTRIBUTION

CLIMATE CONTROL

IT INFRASTRUCTURE

SOFTWARE & SERVICES

FRIEDHELM LOH GROUP



TS 4165.000 - Écrous cage

Utilisation dans les armoires et sur les rails avec perforation rectangulaire 12,5 x 10,5 mm avec ressort de compression en guise de patte d'introduction pour une liaison mécanique et électrique fiable dans les perforations.



Caractéristiques

Référence	TS 4165.000
Description produit	Le ressort de compression conçu pour servir de patte d'introduction assure une liaison mécanique et électrique fiable dans les perforations.
Possibilités de montage	Sur les profilés verticaux des armoires TS, VX SE avec rail d'adaptation pour la compatibilité VX Sur le profilé horizontal de l'armoire TS Sur les profilés horizontaux de l'armoire VX SE, en bas Sur les profilés horizontaux supérieures des armoires électriques monobloc VX SE en profondeur Sur rails de montage 23 x 23 mm Sur les rails de montage 23 x 73 mm Sur les rails de montage 45 x 88 mm Sur les rails de montage 23 x 73 mm Sur des armoires ou sur des rails avec rangées de perforations rectangulaires 12,5 x 10,5 mm
Dimensions	Filetage: M8
Filetage	M8
Unité d'emballage	50 p.
Poids/UE	0,45 kg
Poids net	0.4

Caractéristiques

Poids brut	0.431
Numéro du tarif douanier	73181692
EAN	4028177093003
E-Number Sweden	E3404336
ETIM 8	EC002358
ETIM 7.0	EC002358
ECLASS 8.0	23110815