

**Rittal – The System.**

Faster – better – everywhere.



**SV 3528.010**

**Jeux de barres PLS spéciaux en E-Cu**

État: 3/07/2024 (La source: [rittal.com/fr-fr](http://rittal.com/fr-fr))

ENCLOSURES

POWER DISTRIBUTION

CLIMATE CONTROL

IT INFRASTRUCTURE

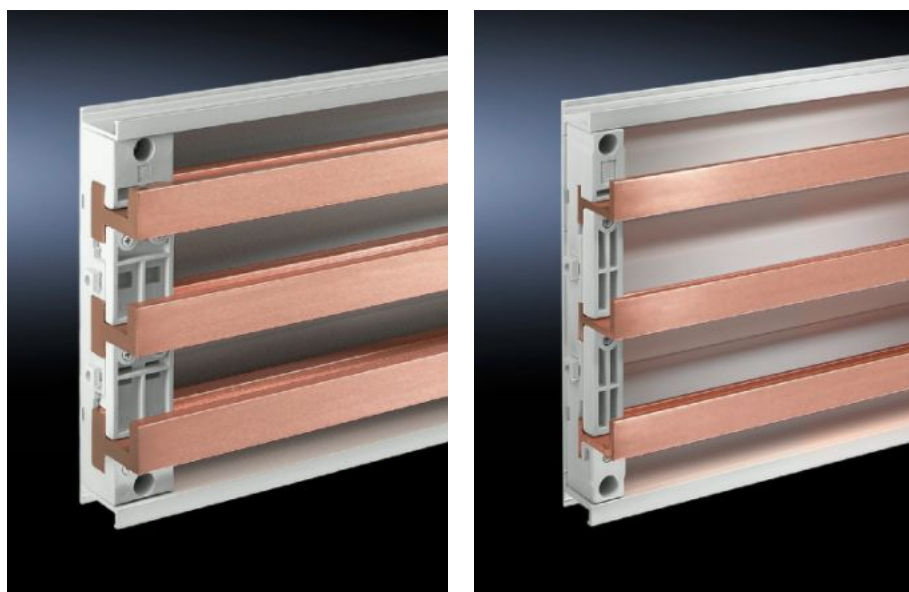
SOFTWARE & SERVICES

FRIEDHELM LOH GROUP



# SV 3528.010 - Jeux de barres PLS spéciaux en E-Cu

Longueurs de 495 mm à 2400 mm.



## Caractéristiques

Référence	SV 3528.010
Matériau	E-Cu
Épaisseur des barres	10 mm
Section	900 mm <sup>2</sup>
Longueur	895 mm
Remarque	Longueur libre
Type de jeu de barres	Jeu de barres en E-Cu
Convient aux jeux de barres	PLS 1600
Dimensions	Longueur: 895 mm
Convient à	Largeur: = 1.000 mm
Unité d'emballage	3 p.
Poids/UE	21,72 kg
Taux de cuivre (kg / pièce)	7.24
Numéro du tarif douanier	74071000

# Caractéristiques

---

EAN	4028177504011
ETIM 7.0	EC001522
ECLASS 8.0	27370303

---

# Approbation

---

Approbation	UL + C-UL (listed)
Explications	Déclaration de conformité Déclaration de conformité UK

---