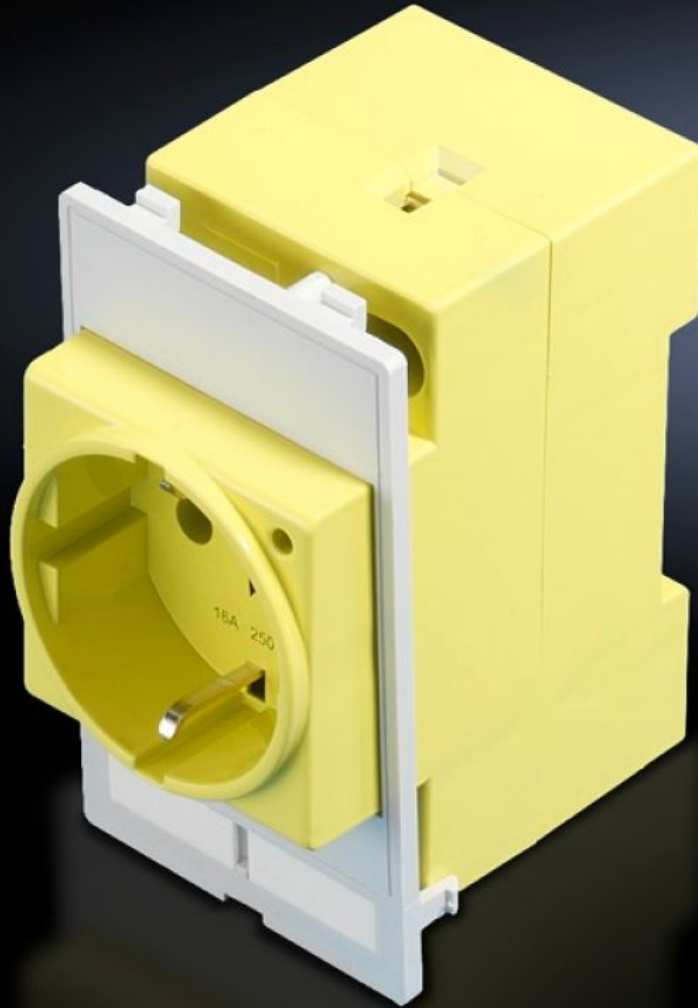


Rittal – The System.

Faster – better – everywhere.



SZ 2482.410

Module de prises de courant

État: 3/07/2024 (La source: rittal.com/fr-fr)

ENCLOSURES

POWER DISTRIBUTION

CLIMATE CONTROL

IT INFRASTRUCTURE

SOFTWARE & SERVICES

FRIEDHELM LOH GROUP



SZ 2482.410 - Module de prises de courant pour cadre de montage, volet d'interfaces modulaire

Module de prise de courant pour l'intégration dans un cadre de montage.



Caractéristiques

Référence	SZ 2482.410
Modèle	Modules de prises Allemagne (VDE), bornes à vis max. 6 mm ² , raccordement par l'arrière, couleur : jaune (RAL 1016), pour le montage avant l'interrupteur principal
Description produit	Module de prise de courant pour l'intégration dans un cadre de montage.
Mode de fonctionnement	Peut être installé dans un cadre de montage simple ou dans un cadre de montage double.
Matériau	Matière plastique, PBTB, matériel de base selon UL 94-V0
Couleur	jaune
Unité d'emballage	1 p.
Poids/UE	0,14 kg
Numéro du tarif douanier	85369095
EAN	4028177490727
ETIM 7.0	EC002625
ECLASS 8.0	27189234

Approbation

Explications

Déclaration de conformité