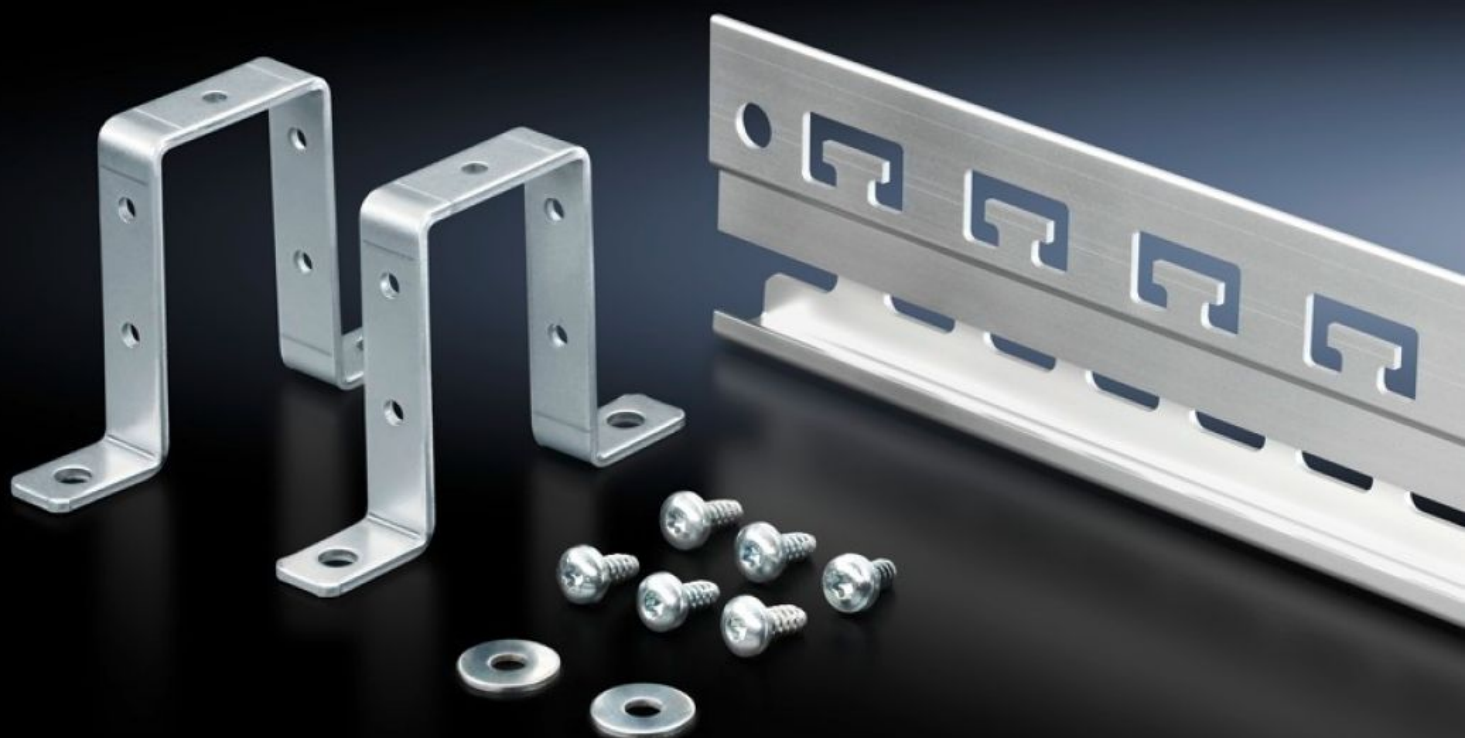
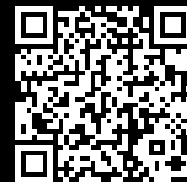


# Rittal – The System.

Faster – better – everywhere.



## SZ 2388.650

## Rail

État: 4/07/2024 (La source: [rittal.com/fr-fr](http://rittal.com/fr-fr))

ENCLOSURES

POWER DISTRIBUTION

CLIMATE CONTROL

IT INFRASTRUCTURE

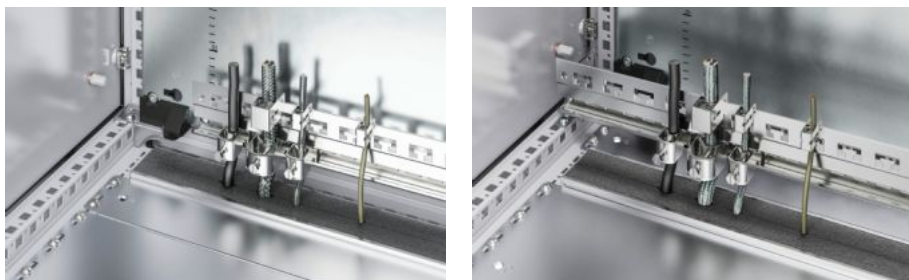
SOFTWARE & SERVICES

FRIEDHELM LOH GROUP



# SZ 2388.650 - Rail pour étriers de protection CEM et décharge de traction

Rail combiné assurant la décharge de traction et la mise en contact CEM des câbles introduits dans l'armoire.



## Caractéristiques

Référence	SZ 2388.650
Modèle	Rail de montage en C pour la retenue des brides de câbles Découpes en T à 40 mm d'intervalle pour fixer les câbles à l'aide de colliers de frettage
Description produit	Rail combiné assurant la décharge de traction et la mise en contact CEM des câbles introduits dans l'armoire.
Avantages	Mise en contact supplémentaire à gauche ou à droite sur le rail, grâce aux perçages (Ø 9 mm) existants Conçu pour permettre le montage sans outil des étriers de protection CEM
Matériau	Profilé en aluminium extrudé
Finition	Passivée sans chrome
Composition de la livraison	1 rail 2 supports Matériel de fixation inclus
Longueur	553 mm
Possibilités de montage	sur les profilés horizontaux / verticaux des armoires sur la plaque de montage avec ou sans support

# Caractéristiques

---

Convient à	Type de coffret: VX TS Largeur: = 600 mm
Unité d'emballage	1 p.
Poids/UE	0,575 kg
Numéro du tarif douanier	73269098
EAN	4028177698918
ETIM 7.0	EC002625
ECLASS 8.0	27189234