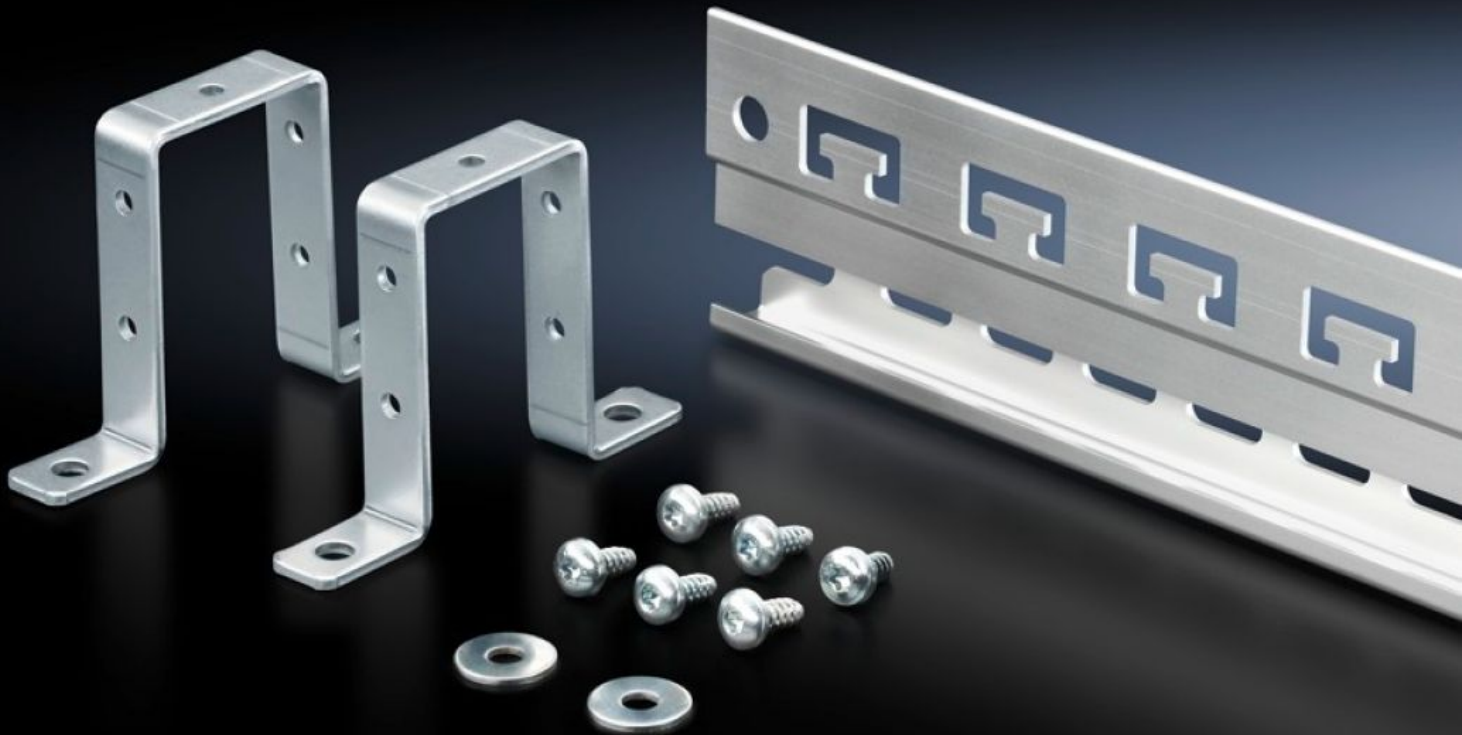


**Rittal – The System.**

Faster – better – everywhere.



**SZ 2388.125**

**Rail**

État: 4/07/2024 (La source: [rittal.com/fr-fr](http://rittal.com/fr-fr))

ENCLOSURES

POWER DISTRIBUTION

CLIMATE CONTROL

IT INFRASTRUCTURE

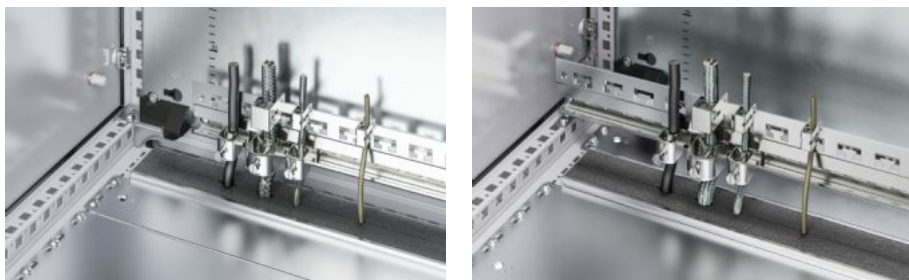
SOFTWARE & SERVICES

FRIEDHELM LOH GROUP



# SZ 2388.125 - Rail pour étriers de protection CEM et décharge de traction

Rail combiné assurant la décharge de traction et la mise en contact CEM des câbles introduits dans l'armoire.



## Caractéristiques

|                             |  |
|-----------------------------|--|
| Référence                   | SZ 2388.125  |
| Modèle                      | Rail de montage en C pour la retenue des brides de câbles<br>Découpes en T à 40 mm d'intervalle pour fixer les câbles à l'aide de colliers de frettage                                 |
| Description produit         | Rail combiné assurant la décharge de traction et la mise en contact CEM des câbles introduits dans l'armoire.  |
| Avantages                   | Mise en contact supplémentaire à gauche ou à droite sur le rail, grâce aux perforations (Ø 9 mm) existants<br>Conçu pour permettre le montage sans outil des étriers de protection CEM |
| Matériau                    | Profilé en aluminium extrudé   |
| Finition                    | Passivée sans chrome   |
| Composition de la livraison | 1 rail<br>2 supports<br>Matériel de fixation inclus  |
| Longueur                    | 1 $\times$ 153mm   |
| Possibilités de montage     | sur les profilés horizontaux / verticaux des armoires<br>sur la plaque de montage avec ou sans support   |

# Caractéristiques

---

|                          |  |
|--------------------------|--|
| Convient à               | Type de coffret: VX<br>TS<br>Largeur: = 1.200 mm |
| Unité d'emballage        | 1 p.   |
| Poids/UE                 | 1,02 kg  |
| Numéro du tarif douanier | 73269098   |
| EAN                      | 4028177698949                                    |
| ETIM 7.0                 | EC002625   |
| ECLASS 8.0               | 27189234   |