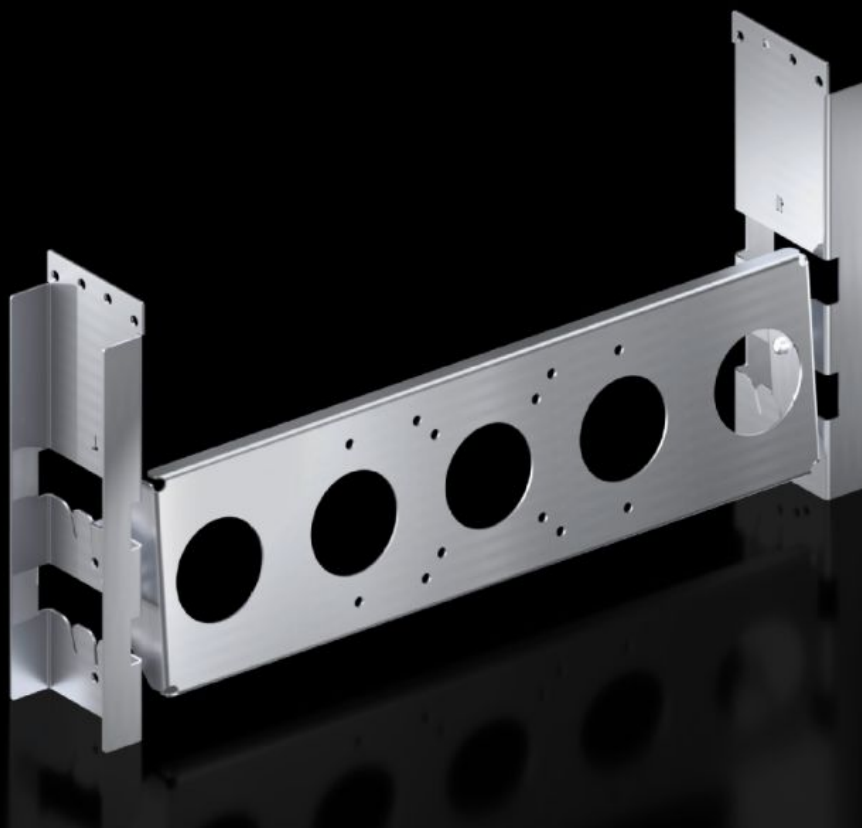
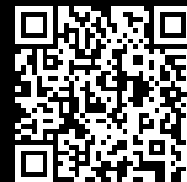


# Rittal – The System.

Faster – better – everywhere.



## SM 2383.060 Support d'écran

État: 16/07/2024 (La source: [rittal.com/fr-fr](http://rittal.com/fr-fr))

ENCLOSURES

POWER DISTRIBUTION

CLIMATE CONTROL

IT INFRASTRUCTURE

SOFTWARE & SERVICES

FRIEDHELM LOH GROUP



# SM 2383.060 - Support d'écran

Pour le montage d'écrans avec connexion VESA MIS-D, MIS-E jusqu'à 21". Le montage variable en profondeur permet le réglage ergonomique de l'écran pour l'opérateur / l'opératrice. Il existe, en outre, trois possibilités de réglage (+10°/0°/-20°) pour adapter l'inclinaison de l'écran de manière ergonomique.

## Caractéristiques

Référence	SM 2383.060
Modèle	avec raccordement VESA MIS-D, MIS-E
Matériau	Tôle d'acier d'épaisseur 2 mm
Finition	Zinguée
Composition de la livraison	1 support d'écran 2 équerres de maintien Matériel de fixation inclus
Remarque	Adaptor rail for VX compatibility is required for mounting via VX punched sections with mounting flange in VX SE, PC
Possibilités de montage	Pour l'intégration directe sur le profilé des armoires d'une largeur de 600 mm Pour l'intégration dans des armoires d'une largeur de 800 mm uniquement en association avec des rails de montage
Convient à	Type de coffret: VX: = 600 mm Type de coffret: TS: = 800 mm Type de coffret: VX SE Type de coffret: PC
Unité d'emballage	1 p.
Poids/UE	2,58 kg
Numéro du tarif douanier	73269098
EAN	4028177966543
ETIM 8	EC002620
ETIM 7.0	EC002620

# Caractéristiques

---

ECLASS 8.0

27189261