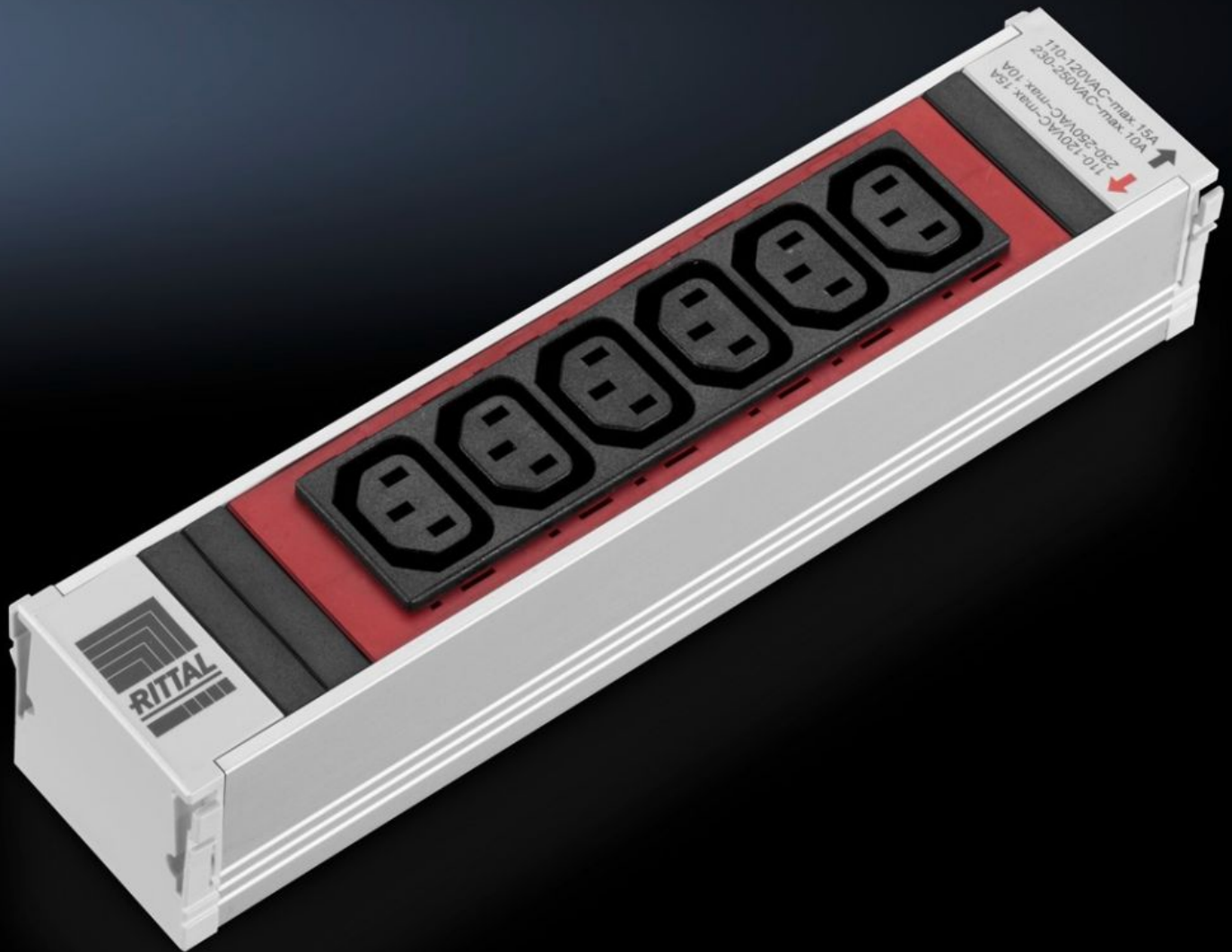


**Rittal – The System.**

Faster – better – everywhere.



**DK 7856.082**

**PSM-pistorasiamoduulit**

Osavaltio: 26.9.2024 (Lähde: [rittal.com/fi-fi](http://rittal.com/fi-fi))

ENCLOSURES

POWER DISTRIBUTION

CLIMATE CONTROL

IT INFRASTRUCTURE

SOFTWARE & SERVICES

FRIEDHELM LOH GROUP



# DK 7856.082 - PSM-pistorasiamoduulit

Erilaiset moduulit voidaan kiinnittää haluttuun järjestykseen kosketinkiskoon.

## ominaisuudet

Tilausnro	DK 7856.082
Rakenne	ei kytkettävissä
Tuotekuvaus	Järjestelmän perustana on modulaarinen, pystysuuntainen kosketinkisko, jossa on 1-/3-vaihesyöttö. Kosketinkiskoon voidaan kiinnittää erilaisia pistorasiamoduuleja aktiivisten komponenttien virransyöttöä varten. Erilaisia moduuleja, Schuko, IEC320 tms. voidaan kiinnittää haluttuun järjestykseen kosketinkiskoon. Tämä onnistuu myös ilman sähköasentajan koulutusta, helposti kosketussuojatun Plug & Play -järjestelmän avulla.
Materiaali	Profiili: Alumiini, eloksoitu Pistorasiat: Muovi (PA6 GF 30 V1)
Pituus	250 mm
Liitântätapa (sähköinen)	WAGO WINSTA MIDI
Vaiheluku / syöttö	1~
Terminen ylivirtasuojaja	–
Nimelliskäyttöjännite	110 V – 230 V AC, 50/60 Hz
Nimellisvirta (maks.)	16 A
Tarvittavat moduulipaikat (määrä)	1
Mitat	Pituus: 250 mm
Käyttölämpötila-alue	5 °C...45 °C
Ilmankosteus (ei kondensoitumista)	5...95 %
Pistorasiat	6 x C13-pistoke, punainen
Pakkausyksikkö	1 kpl
Paino/VE	0,335 kg

## ominaisuudet

---

Nettopaino	0.33
Bruttopaino	0.338
Tullitariffinimike	85369001
EAN	4028177520318
ETIM 7.0	EC000330
ECLASS 8.0	27142604

## Hyväksynät

---

Hyväksynät	IEC CB VDE
Selitykset	Vaatimustenmukaisuusvakuutus