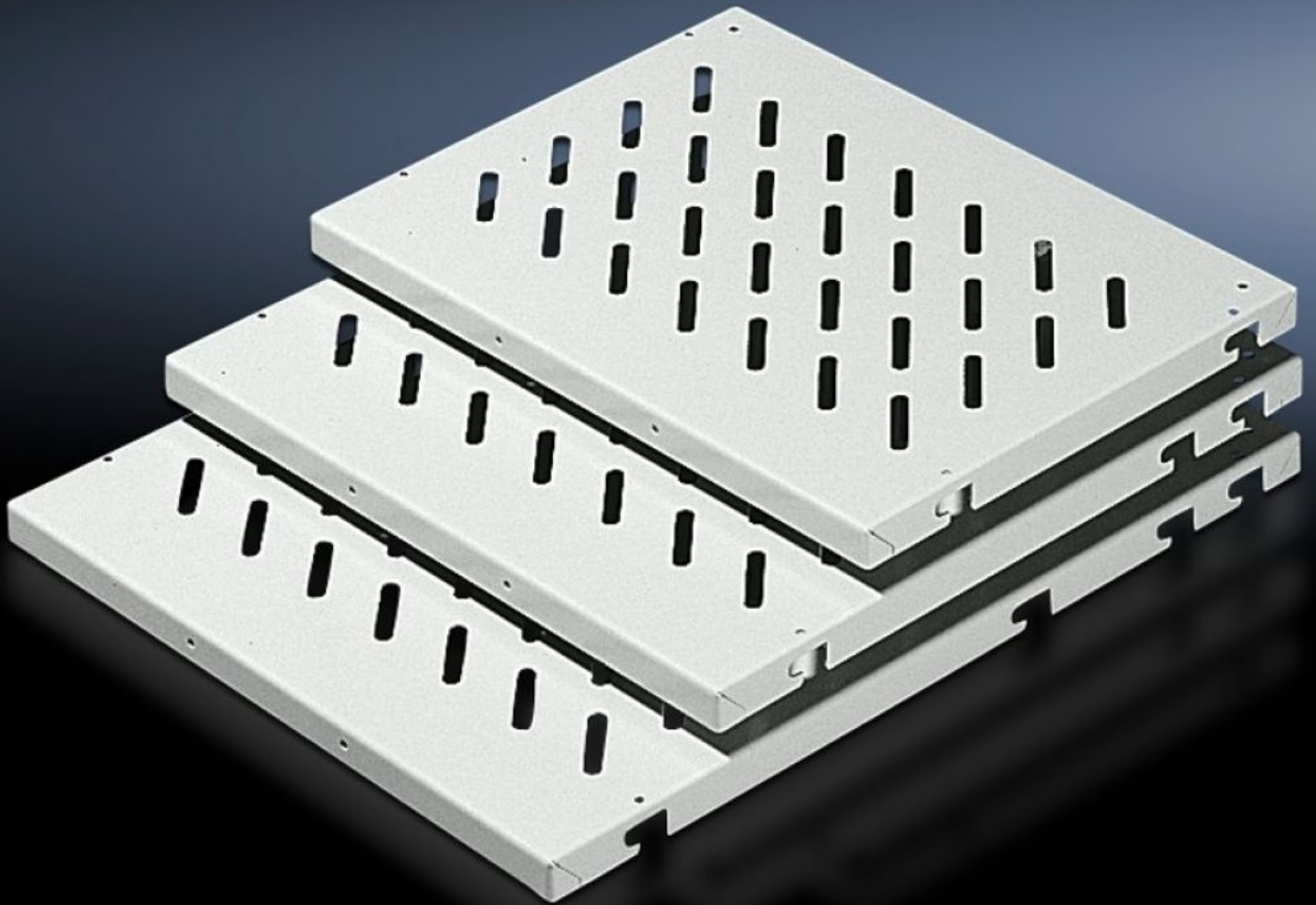


Rittal – The System.

Faster – better – everywhere.



DK 7145.635

Laitehylly, 19":n rakenne

Osavaltio: 19.10.2024 (Lähde: rittal.com/fi-fi)

ENCLOSURES

POWER DISTRIBUTION

CLIMATE CONTROL

IT INFRASTRUCTURE

SOFTWARE & SERVICES

FRIEDHELM LOH GROUP



DK 7145.635 - Laitehylly, 19":n rakenne Kaapit, joissa on L-profiilikiskot edessä ja takana

Useampia kiinnityskohtia, joiden avulla tasojen etäisyys on muutettavissa, voidaan varustaa jälkikäteen teleskooppikiskoilla ulosvetoa varten, kuormitettavuus: 50 kg.

ominaisuudet

Tilausnro	DK 7145.635
Tuotekuvaus	Laitehyllyissä on niiden syvyydestä riippuen useampia kiinnityskohtia, joten tasojen välinen etäisyys on säädettävissä tietyissä rajoissa. Jokainen näin kiinnitetty laitehylly voidaan varustaa jälkikäteen teleskooppikiskoilla ulosvetoa varten. Tällöin kiinnitetään välikepulttien sijasta teleskooppikiskot.
Käyttöalueet	Asennettavaksi kahden 19"-kiinnitystason väliin. TS-valikoimatuotteiden jälkivarusteluun.
Materiaali	Teräslevy
Väri	RAL 7035
Toimitus	Sis. kiinnitystarvikkeet
Distance between mounting levels	448 mm 548 mm 598 mm
Kuormitettavuus	50 kg lattiakuormitus
Ohje	TS-kaappiin: Jos käytetään L-muotoisia profiilikiskoja TS-pohjaisissa verkkokaapeissa, adapteri 7827.300 on pakollinen. TS 19 -järjestelmärei'itykseen: Syvyysuunnassa säädettävän asennussarjan 7063.850 avulla joustava asennus kahden L-muotoisen profiilikiskon väliin suoraan 19" järjestelmärei'itykseen on mahdollinen.
Mitat	Leveys: 409 mm Syvyys: 600 mm
Pakkausyksikkö	1 kpl
Paino/VE	3,182 kg

ominaisuudet

Nettopaino	2.982
Bruttopaino	3.182
Tullitariffinimike	94039910
EAN	4028177221413
ETIM 7.0	EC002620
ECLASS 8.0	27189261
