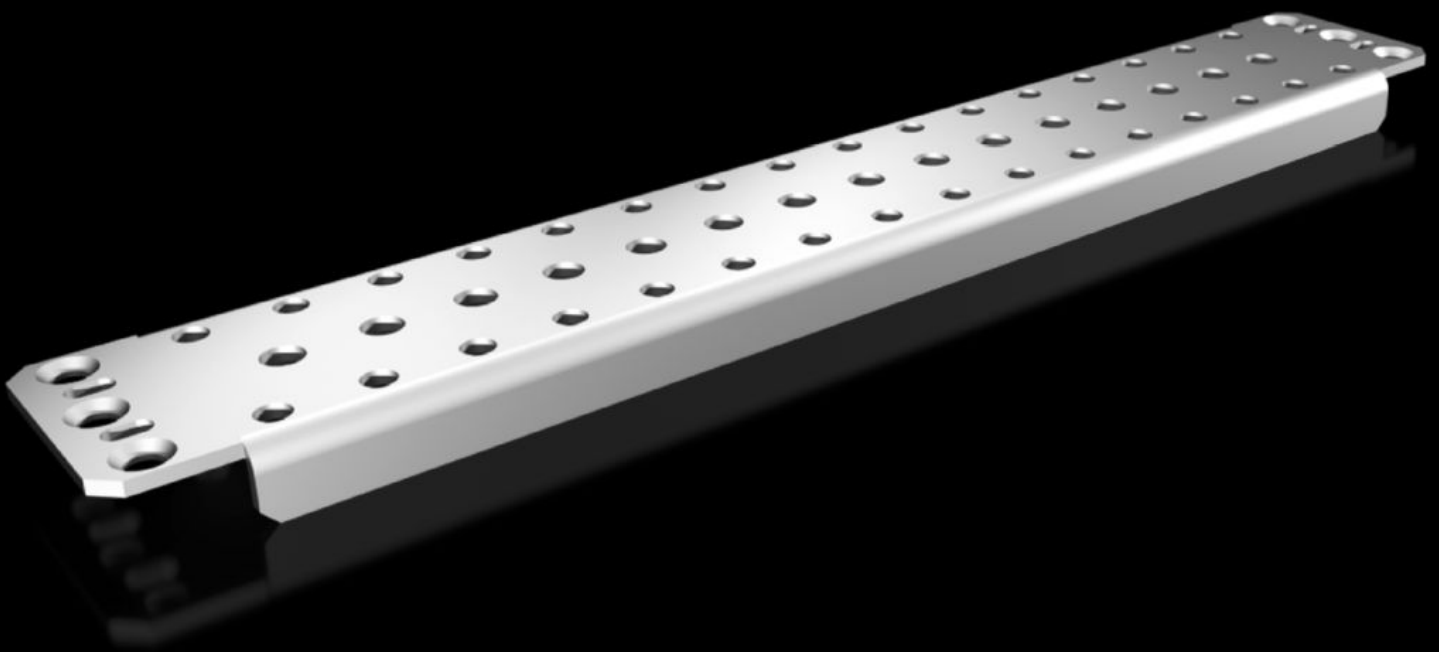


Rittal – The System.

Faster – better – everywhere.



TS 4395.000

Kannatinkisko 75 x 20 mm

Osavaltio: 19.10.2024 (Lähde: rittal.com/fi-fi)

ENCLOSURES

POWER DISTRIBUTION

CLIMATE CONTROL

IT INFRASTRUCTURE

SOFTWARE & SERVICES

FRIEDHELM LOH GROUP



TS 4395.000 - Kannatinkisko 75 x 20 mm VX, TS, VX SE

Raskaille sisärakenteille, esim. tukieristimille ja muuntajille.



ominaisuudet

Tilausnro	TS 4395.000
Rakenne	rei'itetty
Tuotekuvaus	Raskaille sisärakenteille, kuten tukieristimille ja muuntajille.
Materiaali	Teräslevy
Pintakäsittely	Sinkitty
Toimitus	Sis. kiinnitystarvikkeet
Asennusmahdollisuudet	VX-kaapin sisempään asennustasoon Pystysuoraan TS-kaappiprofiiliin rasterimutterilla TS 8800.808 tai adapterikiskolla VX-yhteensopivuutta varten, korkeuserolla, TS-asennuskiskolla 25 x 38 mm Vaakasuoraan TS-kaappiprofiiliin: leveys- ja syvyys suunnassa Vaakasuoraan VX SE -kaappiprofiiliin, leveys suunnassa ylös ja alas tai syvydessä alas ja ylös rasterimutterilla 8800.808
Sopii:	Kaappityyppi: VX TS VX SE Leveys: = 500 mm Syvyys: = 500 mm
Pakkausyksikkö	4 kpl
Paino/VE	5,272 kg
Nettopaino	5.008

ominaisuudet

Bruttopaino	5.4
PCF/PU (cradle-to-gate)	20,1 kg CO2 eq (Cat B)
Note on the PCF class	Category B: PCF value (cradle-to-gate) approximated based on product weight and self-declared
Tullitariffinimike	73269098
EAN	4028177100374
ETIM 8	EC001285
ETIM 7.0	EC001285
ECLASS 8.0	27189261