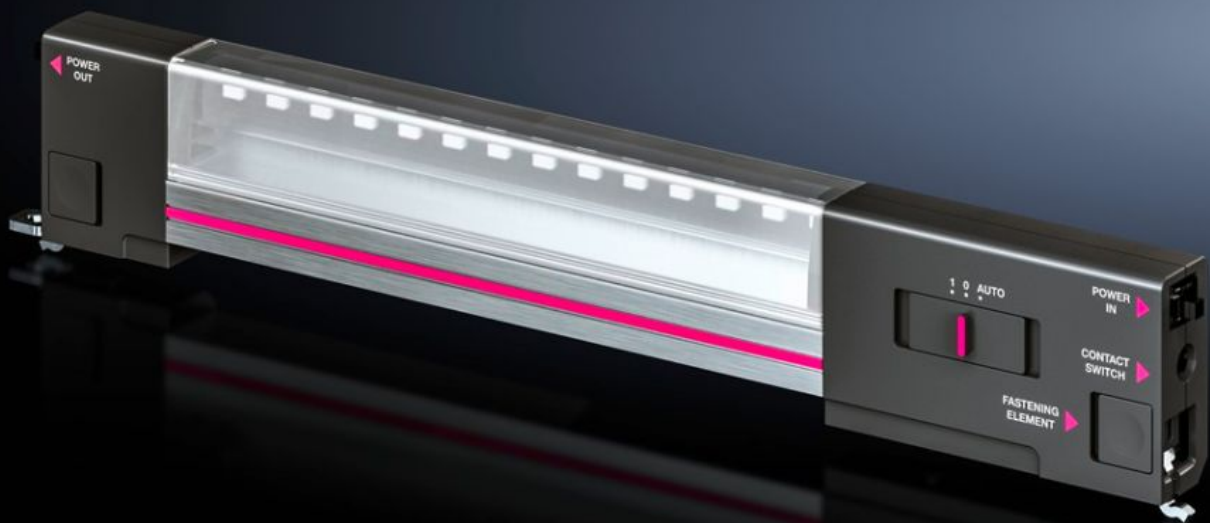


Rittal – The System.

Faster – better – everywhere.



SZ 2500.110

Järjestelmävalaisin LED

Osavaltio: 19.10.2024 (Lähde: rittal.com/fi-fi)

ENCLOSURES

POWER DISTRIBUTION

CLIMATE CONTROL

IT INFRASTRUCTURE

SOFTWARE & SERVICES

FRIEDHELM LOH GROUP



SZ 2500.110 - Järjestelmävalaisin LED

LED-järjestelmävalaisin – ensimmäinen erityisesti kytkentäkaappiin suunniteltu valaisin!
Innovatiivisin LED-tekniikka takaa, että taaimmaisessakin kulmassa on riittävästi valoa.

ominaisuudet

Tilausnro	SZ 2500.110
Rakenne	ilman pistorasiaa
Hyödyt	Ihanteellinen valaistus koko kytkentäkaapissa Valittavissa klipsi-, ruuvi- tai magneettikiinnitys Sopiva varustus kaikkiin käyttötarkoituksiin
Rakenne	ilman pistorasiaa
Materiaali	Valaisimen runko: suulakepuristettu alumiini Valaisimen kupu: polykarbonaattia Valaisimen päät: PC-ABS
Väri	Kotelo: RAL 7016
Toimitus	Sis. Kiinnitysruuvit
Nimellisteho	7 W
Liitantomahdollisuudet	Virransyöttö, 2-vaiheinen Läpijohdotus, 2-vaiheinen Ovikytkin
Suojausluokka	II (suojaeristetty)
Valaisimen asennustapa	Ruuvikiinnitys Klipsikiinnitys Magneettikiinnitys (lisävaruste)
Asennusmahdollisuudet	Asennettaessa AX-kytkentäkaappeihin tarvitaan AX-kisko sisärakenteita varten ja asennuskiinnitin Suoraan kaappiprofiiliin, jossa on 25 mm:n rasterijako
Valovirta	600 lm
Valon väri	4 000 K (neutraali valkoinen)
Ohje	Liitántätarvikkeet tilattava erikseen

ominaisuudet

Mitat	Leveys: 337 mm Korkeus: 55 mm Syvyys: 23 mm
Käyttölämpötila-alue	-20 °C...55 °C
Nimelliskäyttöjännite	100 V - 230 V, 1~, 50 Hz/60 Hz
Kotelointiluokka IP IEC 60 529 mukaan	IP 20
Pakkausyksikkö	1 kpl
Paino/VE	0,351 kg
Nettopaino	0.263
Bruttopaino	0.351
Tullitariffinimike	94054990
EAN	4028177806948
E-Number Sweden	E3465306
ETIM 8	EC000321
ETIM 7.0	EC000321
ECLASS 8.0	27189241

Hyväksynnät

Hyväksynnät	ENEC
Selitykset	Vaatimustenmukaisuusvakuutus Vaatimustenmukaisuusvakuutus UK