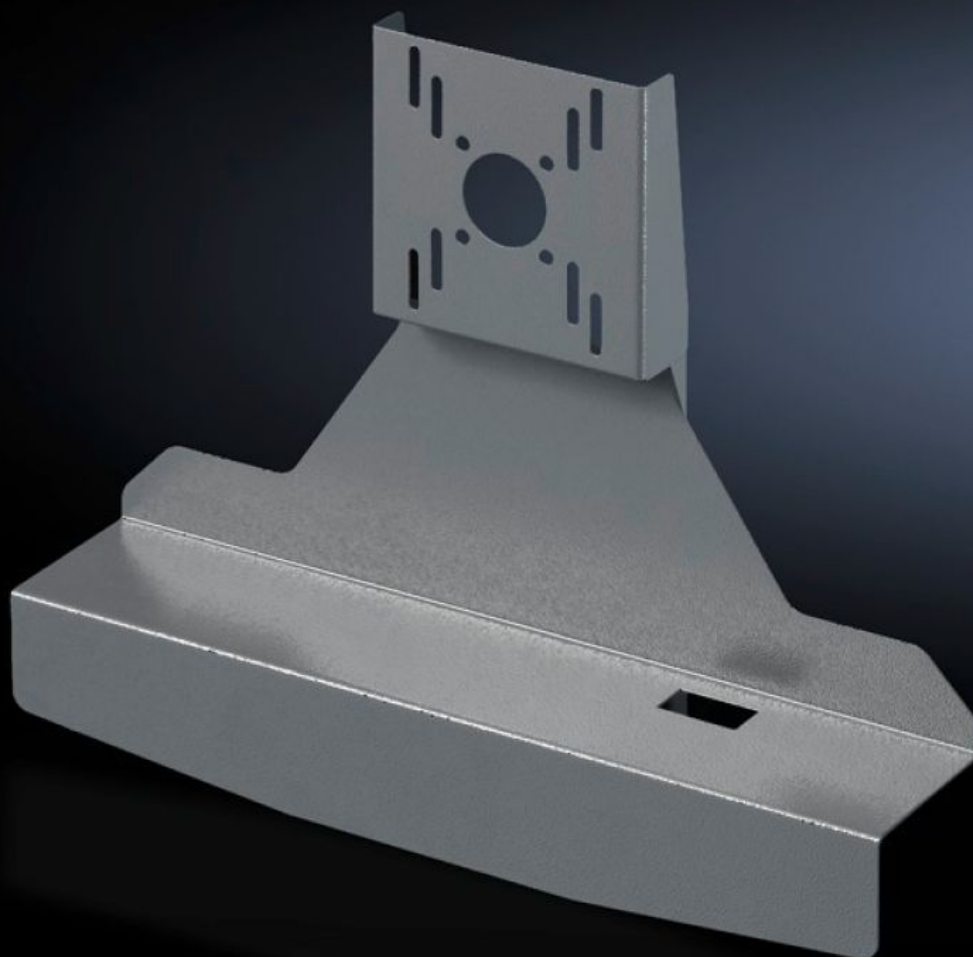
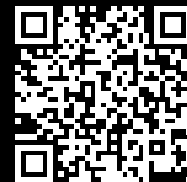


# Rittal – The System.

Faster – better – everywhere.



## SM 2383.030

## TFT-kiinnike

Osavaltio: 19.10.2024 (Lähde: [rittal.com/fi-fi](https://www.rittal.com/fi-fi))

ENCLOSURES

POWER DISTRIBUTION

CLIMATE CONTROL

IT INFRASTRUCTURE

SOFTWARE & SERVICES

FRIEDHELM LOH GROUP



# SM 2383.030 - TFT-kiinnike

Sopii TFT-osien asennukseen kotelokiinnikkeisiin CP-S, CP-L ja pystysuoraan kannatinvarteen kotelokiinnikkeen avulla, kallistettava.



## ominaisuudet

Tilausno	SM 2383.030
Tuotekuvaus	Sopii TFT-näyttöjen asennukseen VESA 75/100 -kiinnityksellä. Kiinnitys CP 40 (6501.070), kiinnitys CP 60 kannatinvarsiliitännälle 120 x 65 mm (6206.360), pystysuuntainen kannatinvarsi kallistusadapterin kautta +100°/-60° (6206.460).
Materiaali	Teräslevy
Pintakäsittely	Maalattu
Väri	RAL 7024
Mitat	Leveys: 477 mm Korkeus: 372 mm Syvyys: 110,5 mm
Pakkausyksikkö	1 kpl
Paino/VE	3,2 kg
Nettopaino	3.033
Bruttopaino	3.233

# ominaisuudet

PCF/PU (cradle-to-gate)	12,2 kg CO2 eq (Cat B)
Note on the PCF class	Category B: PCF value (cradle-to-gate) approximated based on product weight and self-declared
Tullitariffinimike	73269098
EAN	4028177497146
ETIM 8	EC002620
ETIM 7.0	EC002620
ECLASS 8.0	27189261