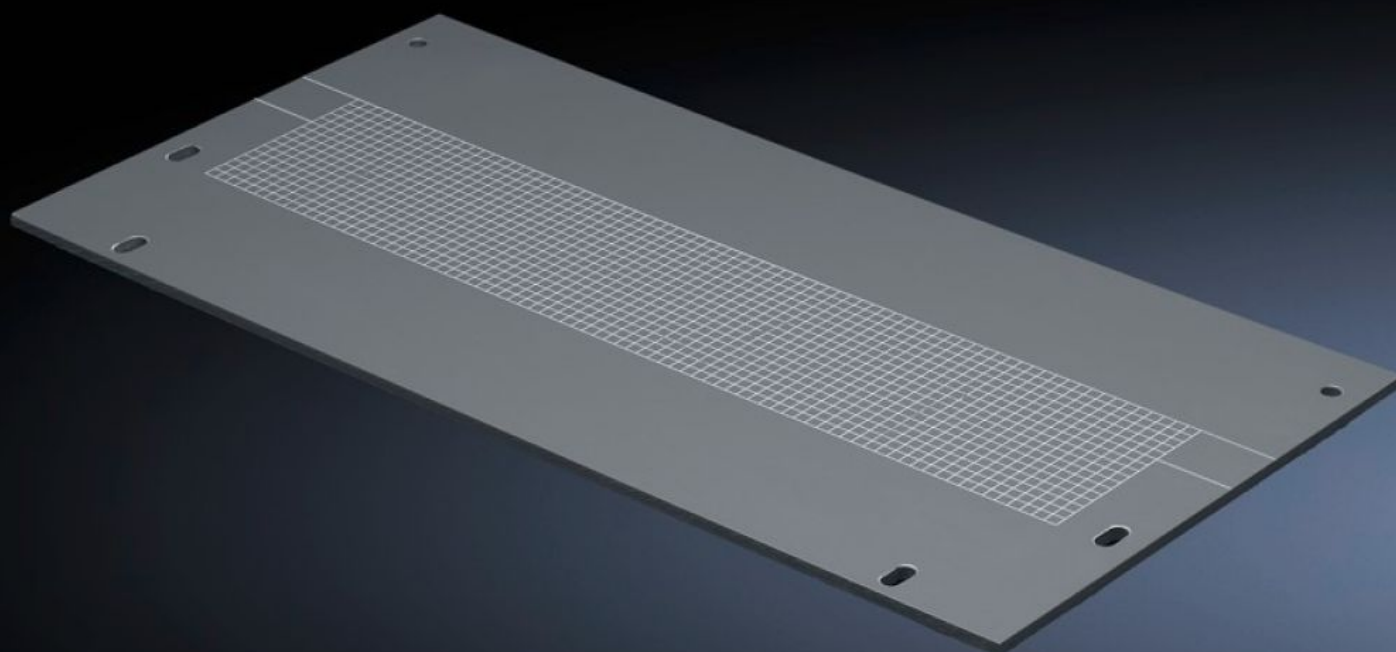


Rittal – The System.

Faster – better – everywhere.



SV 9673.508

Placa de entrada de cables

Estado: 29/09/2024 (Fuente: rittal.com/es-es)

ENCLOSURES

POWER DISTRIBUTION

CLIMATE CONTROL

IT INFRASTRUCTURE

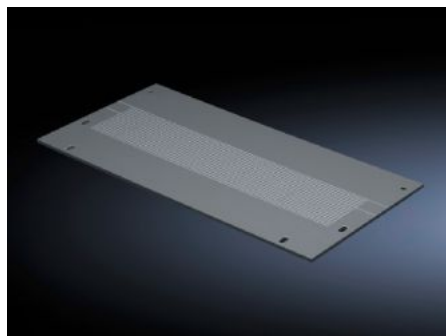
SOFTWARE & SERVICES

FRIEDHELM LOH GROUP



SV 9673.508 - Placa de entrada de cables para separadores para compartimentación con paso

Para cubrir el paso.



Características

| | |
|----------------------|-------------------------------------|
| Referencia | SV 9673.508 |
| Descripción producto | Para cubrir el paso. |
| Material | ABS PMMA |
| Dimensiones | Anchura: 650 mm Altura: 223,5 mm |
| Adecuado para | Anchura: = 800 mm |
| Unidad de embalaje | 4 pza(s). |
| Peso/UE | 2,58 kg |
| Peso neto | 2.576 |
| Código arancelario | 39269097 |
| EAN | 4028177600133 |
| ETIM 7.0 | EC000211 |
| ECLASS 8.0 | 27400613 |