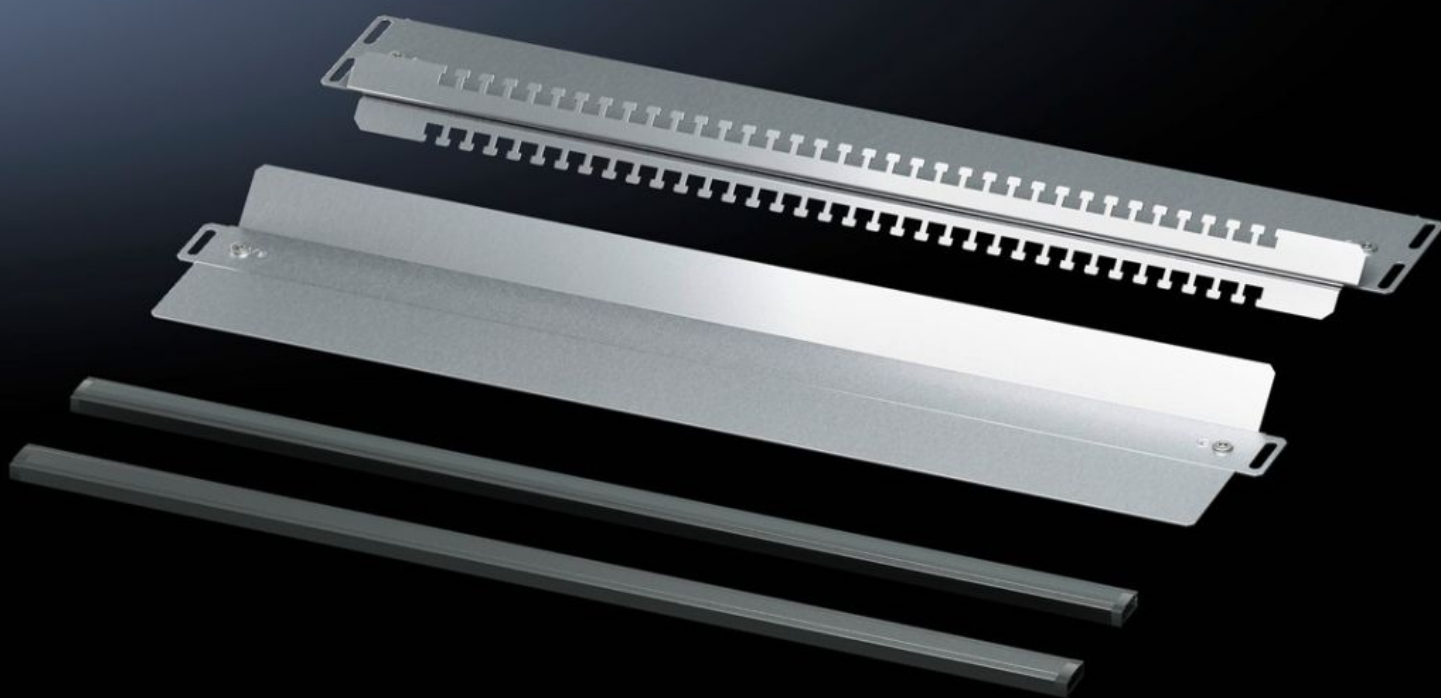
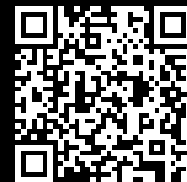


Rittal – The System.

Faster – better – everywhere.



VX 8618.822

Chapa entrada de cables EMC

Estado: 19/10/2024 (Fuente: rittal.com/es-es)

ENCLOSURES

POWER DISTRIBUTION

CLIMATE CONTROL

IT INFRASTRUCTURE

SOFTWARE & SERVICES

FRIEDHELM LOH GROUP



VX 8618.822 - Chapa entrada de cables EMC para VX

Para cables apantallados de sección máx. de 20 mm. La combinación del contacto EMC y la fijación de cables proporciona un contacto de baja resistencia entre el blindaje de cable y la chapa de entrada de cables. Para todos los armarios de 400, 500, 600 y 800 mm de prof., en combinación con chapas de entrada de cables de serie.

Características

Referencia	VX 8618.822
Descripción producto	Para cables apantallados de sección máx. de 20 mm. La combinación del contacto EMC y la fijación de cables proporciona un contacto de baja resistencia entre el blindaje de cable y la chapa de entrada de cables. Para todos los armarios de 400, 500, 600 y 800 mm de prof., en combinación con chapas de entrada de cables de serie.
Material	Chapa de acero
Superficie	Galvanizada
Unidad de envase	1 chapa de entrada de cables con dentado punzonado 1 chapa de entrada de cables deslizante 2 juntas EMC
Observación referente a la referencia	Sólo para una mitad del armario
Adecuado para	Tipo de armario: VX Anchura: = 1.000 mm
Observación	No es posible un grado de protección IP normalizado
Unidad de embalaje	1 pza(s).
Peso/UE	1,78 kg
Peso neto	1.5
Peso bruto	1.78
Código arancelario	94039910
EAN	4028177929869

Características

ETIM 7.0	EC002620
----------	----------

ECLASS 8.0	27189261
------------	----------