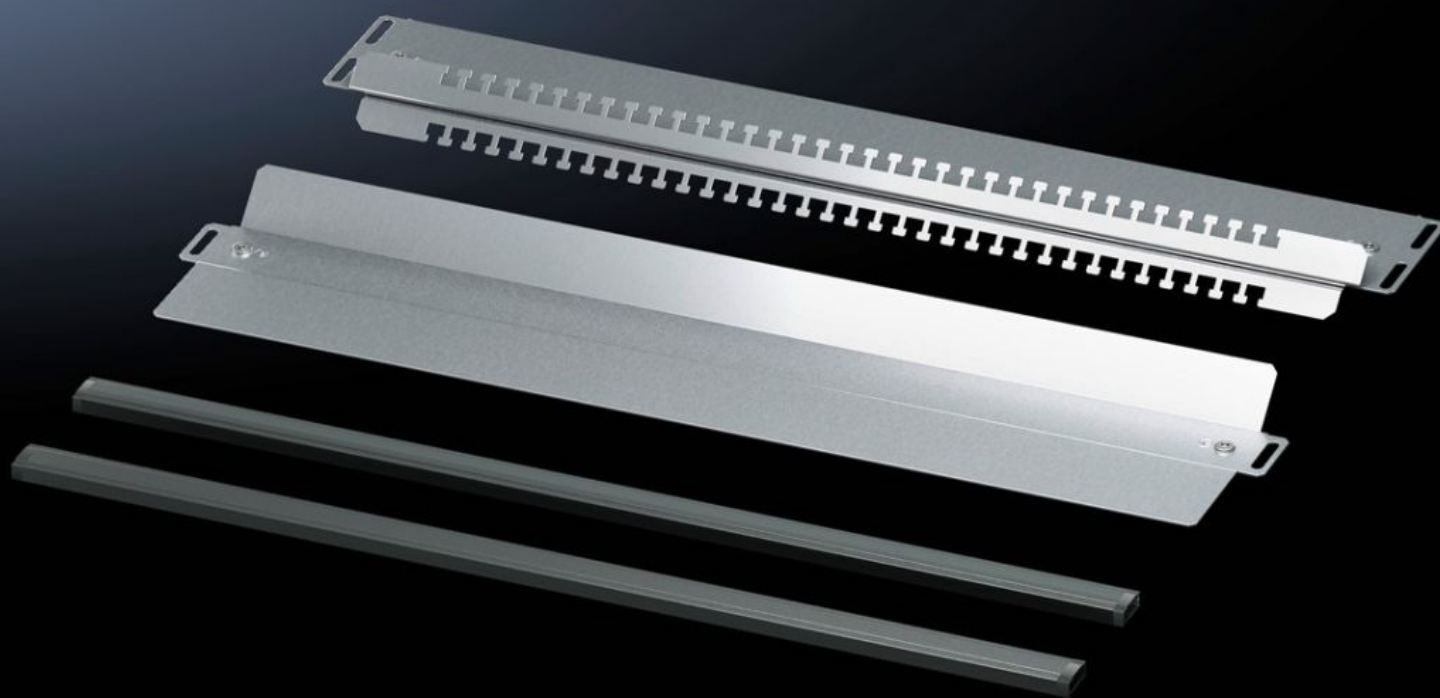
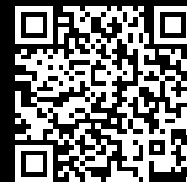


# Rittal – The System.

Faster – better – everywhere.



## VX 8618.821

# Chapa entrada de cables EMC

Estado: 27/09/2024 (Fuente: [rittal.com/es-es](http://rittal.com/es-es))

ENCLOSURES

POWER DISTRIBUTION

CLIMATE CONTROL

IT INFRASTRUCTURE

SOFTWARE & SERVICES

FRIEDHELM LOH GROUP



# VX 8618.821 - Chapa entrada de cables EMC para VX

Para cables apantallados de sección máx. de 20 mm. La combinación del contacto EMC y la fijación de cables proporciona un contacto de baja resistencia entre el blindaje de cable y la chapa de entrada de cables. Para todos los armarios de 400, 500, 600 y 800 mm de prof., en combinación con chapas de entrada de cables de serie.

## Características

Referencia	VX 8618.821
Descripción producto	Para cables apantallados de sección máx. de 20 mm. La combinación del contacto EMC y la fijación de cables proporciona un contacto de baja resistencia entre el blindaje de cable y la chapa de entrada de cables. Para todos los armarios de 400, 500, 600 y 800 mm de prof., en combinación con chapas de entrada de cables de serie.
Material	Chapa de acero
Superficie	Galvanizada
Unidad de envase	1 chapa de entrada de cables con dentado punzonado 1 chapa de entrada de cables deslizante 2 juntas EMC
Adecuado para	Tipo de armario: VX Anchura: = 800 mm
Observación	No es posible un grado de protección IP normalizado
Unidad de embalaje	1 pza(s).
Peso/UE	2,72 kg
Peso neto	2.5
Peso bruto	2.72
Código arancelario	94039910
EAN	4028177929890
ETIM 7.0	EC002620
ECLASS 8.0	27189261