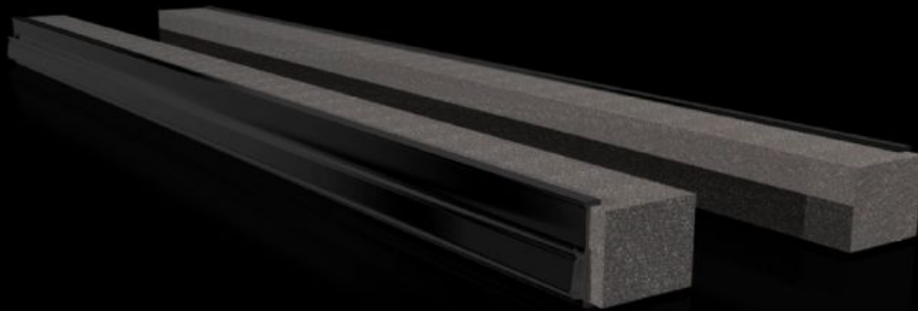


Rittal – The System.

Faster – better – everywhere.



VX 8618.802

**Perfil para la introducción de cables,
central**

Estado: 26/09/2024 (Fuente: rittal.com/es-es)

ENCLOSURES

POWER DISTRIBUTION

CLIMATE CONTROL

IT INFRASTRUCTURE

SOFTWARE & SERVICES

FRIEDHELM LOH GROUP



VX 8618.802 - Perfil para la introducción de cables, central

El perfil se inserta directamente en las chapas de entrada de cables. De esta forma es posible conducir los cables sin grandes radios de flexión de forma directa sobre una guía de entrada de cables, cuando la placa de montaje se encuentre montada en una posición avanzada. En combinación con la guía de entrada de cables puede establecerse una óptima adaptación entre la entrada de cables y la placa de montaje.

Características

| | |
|--------------------|--|
| Referencia | VX 8618.802 |
| Ventajas | Sencillo montaje Cubrimiento de toda la superficie Elevada estanqueidad de los cables introducidos en el armario |
| Aplicación | Para fijar a las chapas de entrada de cables |
| Material | PVC duro Baja inflamabilidad, autoextinguible Resistente a temperaturas hasta +60 °C Junta: espuma PU Sección: 30 x 25 mm |
| Unidad de envase | Perfiles a presión, incl. perfiles elásticos |
| Observación | Se precisan dos unidades para cada uno de los puntos de entrada de cables A partir de una anchura de armario de 1000 mm la base se divide en dos zonas en lo ancho. Pueden incorporarse dos puntos de entrada de cables (izquierda/derecha) |
| Adecuado para | Tipo de armario: VX: = 1.000 mm Tipo de armario: VX SE Tipo de armario: null |
| Unidad de embalaje | 4 pza(s). |
| Peso/UE | 0,36 kg |
| Peso neto | 0.24 |
| Peso bruto | 0.28 |

Características

| | |
|--------------------|---------------|
| Código arancelario | 39269097 |
| EAN | 4028177922761 |
| ETIM 7.0 | EC000211 |
| ECLASS 8.0 | 27142421 |
