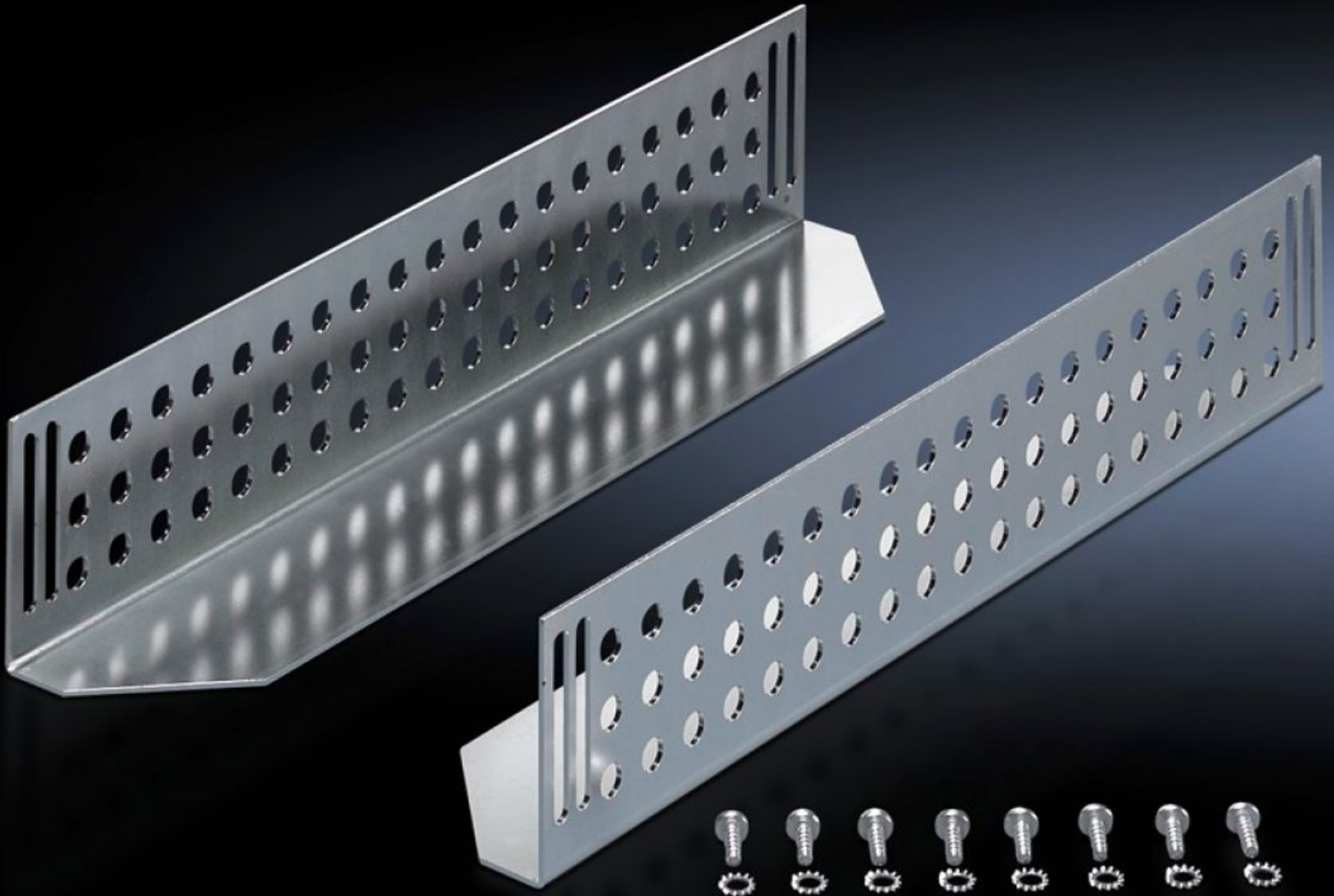


**Rittal – The System.**

Faster – better – everywhere.



# DK 7963.610

## Guías deslizantes

Estado: 19/10/2024 (Fuente: [rittal.com/es-es](http://rittal.com/es-es))

ENCLOSURES

POWER DISTRIBUTION

CLIMATE CONTROL

IT INFRASTRUCTURE

SOFTWARE & SERVICES

FRIEDHELM LOH GROUP



# DK 7963.610 - Guías deslizantes para TE

Para montaje entre un nivel de fijación frontal y uno posterior, para soportar componentes pesados en pulgadas.

## Características

|                                  |  |
|----------------------------------|--|
| Referencia                       | DK 7963.610  |
| Descripción producto             | Para montaje entre el nivel de fijación de 19" frontal y el posterior. Las guías deslizantes soportan componentes en pulgadas de elevado peso. |
| Material                         | Chapa de acero   |
| Superficie                       | Galvanizada  |
| Unidad de envase                 | Incl. material de fijación   |
| Distance between mounting levels | 695 mm   |
| Load capacity static             | 800 N  |
| Superficie de apoyo              | Anchura: 85 mm<br>Profundidad: 624 mm  |
| Adecuado para                    | Tipo de armario: TE 8000   |
| Dimensiones de montaje           | Installation depth for components: 482,6 mm<br>Anchura de montaje para componentes: 19"  |
| Unidad de embalaje               | 2 pza(s).  |
| Peso/UE                          | 3,266 kg   |
| Peso neto                        | 3.066  |
| Peso bruto                       | 3.266  |
| Código arancelario               | 73269098   |
| EAN                              | 4028177443969  |
| ETIM 7.0                         | EC002620   |
| ECLASS 8.0                       | 27189261   |