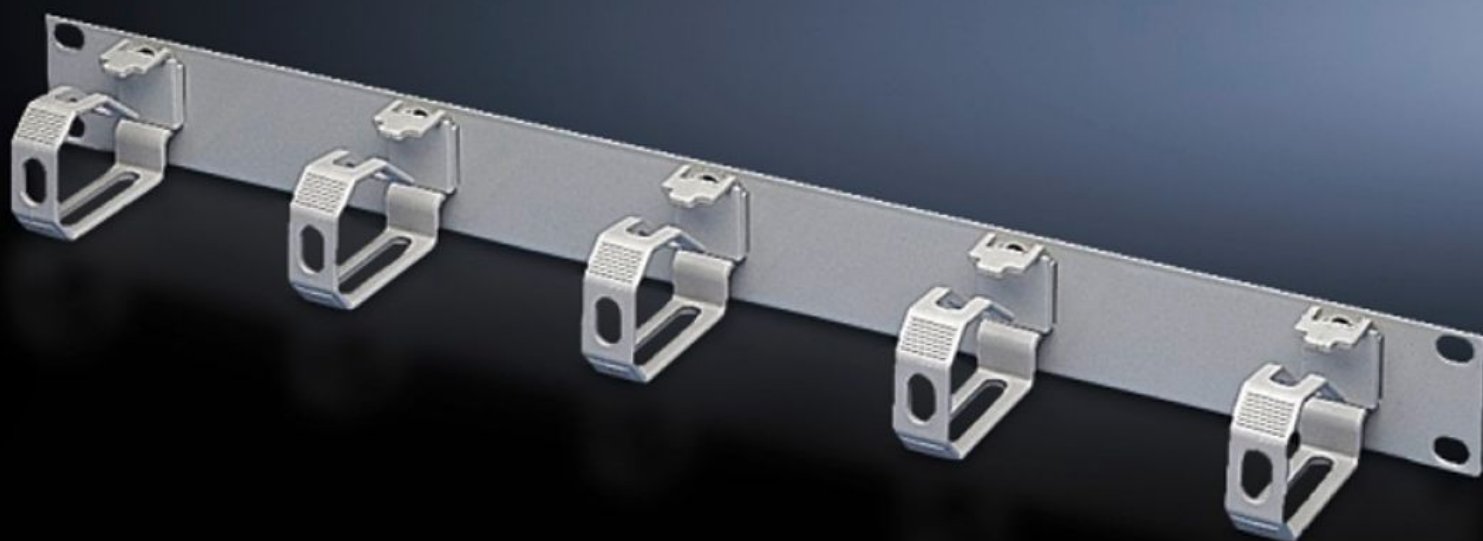
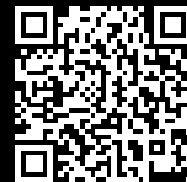


# Rittal – The System.

Faster – better – everywhere.



## DK 7159.035 Panel de alineación

Estado: 19/10/2024 (Fuente: [rittal.com/es-es](http://rittal.com/es-es))

ENCLOSURES

POWER DISTRIBUTION

CLIMATE CONTROL

IT INFRASTRUCTURE

SOFTWARE & SERVICES

FRIEDHELM LOH GROUP



# DK 7159.035 - Panel de alineación con estribos plásticos

Para la alineación horizontal de los patch cables, con 5 estribos guía de cables.

## Características

Referencia	DK 7159.035
Descripción producto	Para la alineación horizontal de los patch cables, con 5 estribos guía de cables.
Material	Panel: chapa de acero Estribo: plástico UL 94-V0 Estribo: Poliamida
Unidad de envase	Panel de alineación Estribo de entrada de cables (adjunto sin montar)
Observación	En las medidas se trata de medidas exteriores.
Dimensiones	Anchura: 482,6 mm
Unidades de altura	1 UA
Dimensiones estribo	Ring depth: 70 mm Ring height: 44 mm
Unidad de embalaje	1 pza(s).
Peso/UE	0,477 kg
Peso neto	0.426
Peso bruto	0.46
PCF/PU (cradle-to-gate)	1,8 kg CO2 eq (Cat B)
Note on the PCF class	Category B: PCF value (cradle-to-gate) approximated based on product weight and self-declared
Código arancelario	94039910
EAN	4028177166691
E-Number Sweden	E7239712
ETIM 7.0	EC000322

# Características

---

ECLASS 8.0

27400604