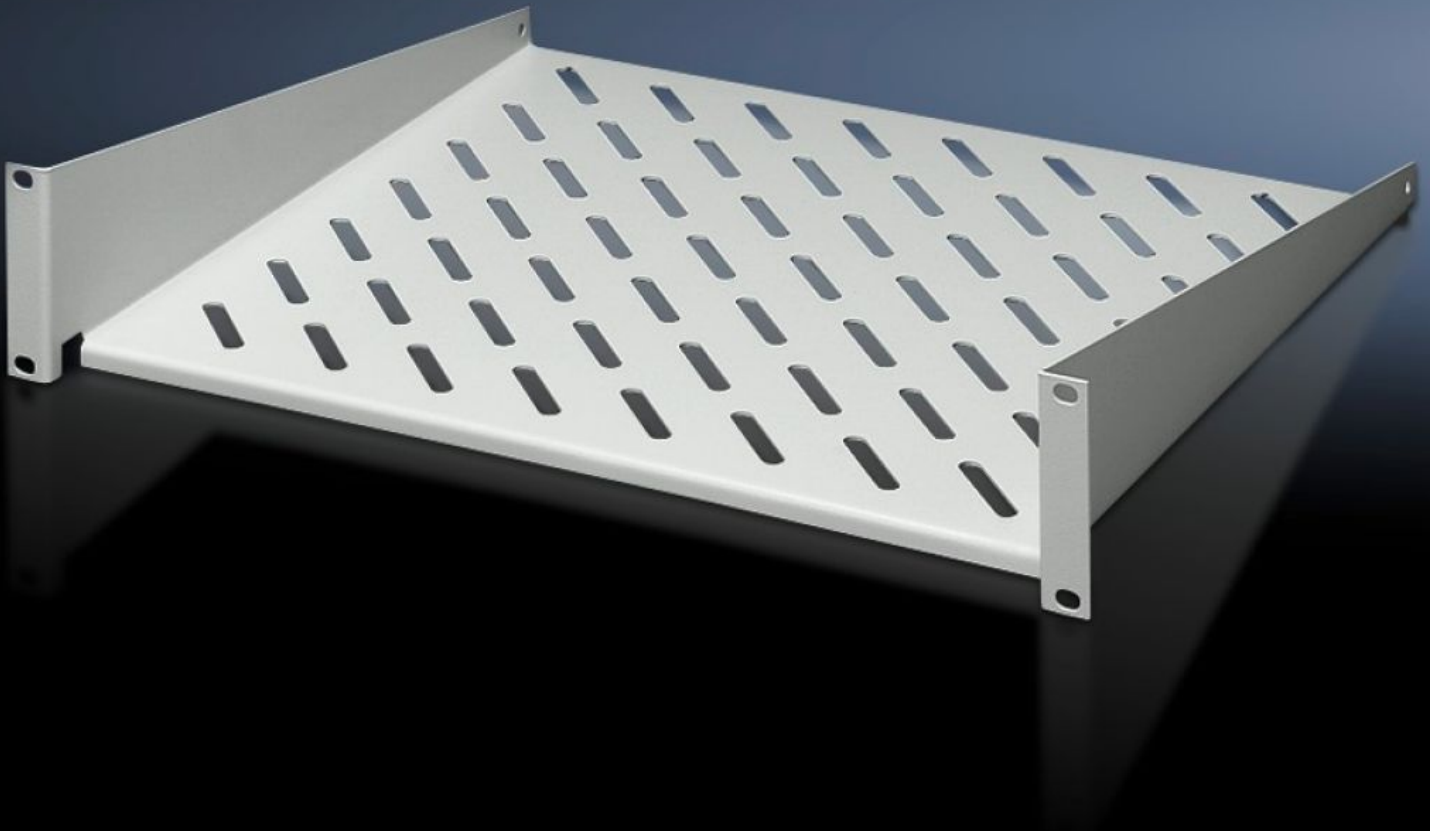


Rittal – The System.

Faster – better – everywhere.



DK 7119.400

Bandeja para equipos 2 UA, montaje fijo

Estado: 19/10/2024 (Fuente: rittal.com/es-es)

ENCLOSURES

POWER DISTRIBUTION

CLIMATE CONTROL

IT INFRASTRUCTURE

SOFTWARE & SERVICES

FRIEDHELM LOH GROUP



DK 7119.400 - Bandeja para equipos 2 UA, montaje fijo

Bandeja para aparato 2 UA, montaje fijo para fijación a la retícula de sistema de 19". Carga admisible: 25 kg

Características

Referencia	DK 7119.400
Ejecución	en pulgadas
Descripción producto	Para montaje a niveles de fijación de 19".
Material	Chapa de acero
Superficie	Pintada
Color	RAL 7035
Capacidad de carga	25 kg de carga estática sobre la superficie
Observación	No es posible realizar una combinación con guías telescópicas.
Dimensiones	Anchura: 482,6 mm Profundidad: 400 mm
Unidad de embalaje	1 pza(s).
Peso/UE	3,39 kg
Peso neto	3.19
Peso bruto	3.58
PCF/PU (cradle-to-gate)	12,9 kg CO2 eq (Cat B)
Note on the PCF class	Category B: PCF value (cradle-to-gate) approximated based on product weight and self-declared
Código arancelario	94039910
EAN	4028177187214
ETIM 7.0	EC002620
ECLASS 8.0	27189261