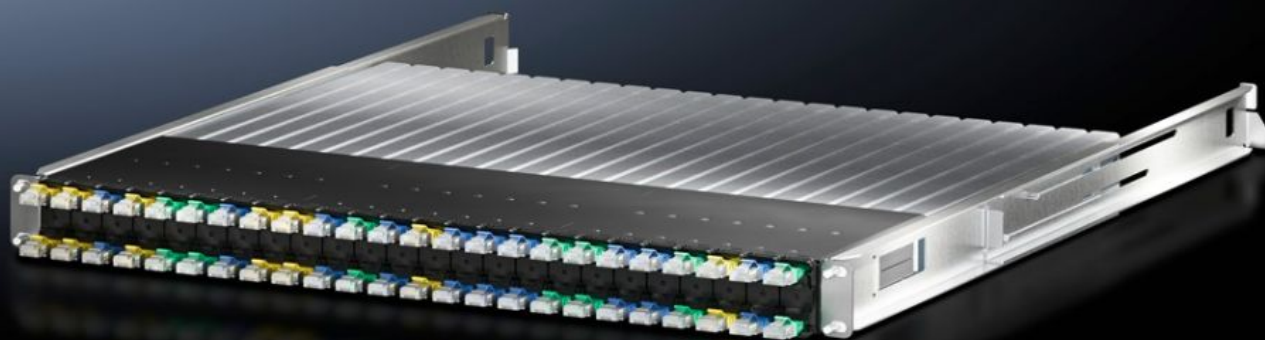
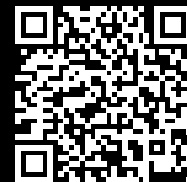


# Rittal – The System.

Faster – better – everywhere.



## DK 7044.160

## Sistema completo CAT 6

Estado: 27/09/2024 (Fuente: [rittal.com/es-es](http://rittal.com/es-es))

ENCLOSURES

POWER DISTRIBUTION

CLIMATE CONTROL

IT INFRASTRUCTURE

SOFTWARE & SERVICES

FRIEDHELM LOH GROUP



# DK 7044.160 - Sistema completo CAT 6 para el Network Cable Organizer

El sistema completo Network Cable Organizer revoluciona el cableado estructurado de todos los racks para redes a partir de una profundidad de 800 mm. Los cables sobrantes - tanto si son CAT 6 o F.O, - simplemente son recogidos mediante un cilindro de tracción.



## Características

Referencia	DK 7044.160
Descripción producto	Las modernas infraestructuras de redes exigen un alto rendimiento y una flexibilidad máxima durante el cableado. El Network Cable Organizer (NCO) es un elemento esencial para ello. El robusto marco de montaje de 1 UA preequipado con 24 protectores para cables revoluciona el clásico cableado estructurado con un montaje 8 veces más rápido.
Ventajas	Reducción del caos de cables – sin obstrucción de la circulación del aire en la zona de los conmutadores de red Con la longitud correcta: los cables sobrantes, tanto si son CAT 6 o de F.O, simplemente son recogidos mediante un cilindro de tracción Todos los cables se suministran 100 % testados y con el protocolo de medición correspondiente Acceso frontal – de ahí que sea ideal para un equipamiento posterior en racks a partir de una profundidad de 800 mm
Datos técnicos	Cable Cat 6 STP 2 x conectores RJ 45 por cable conector RJ 45 apantallado con pines dorados Longitud de cable disponible por submódulo: 1,6 m ISO/IEC 11801:2002, AWG 36, 100% cobre, 250 MHz

# Características

Aplicación	Puede montarse en todos los racks para redes a partir de una profundidad de 800 mm
Funcionamiento	Fijación al nivel de 19" frontal y posterior
Material	Marco de montaje: chapa de acero Submódulos: acero inoxidable, plástico (POM)
Color	Marco de montaje: RAL 9005 Cable: morado
Unidad de envase	Sistema completo CAT 6 24 submódulos Cat 6 Juego de montaje Incl. material de fijación
Number cassettes max	24
Number cassettes preassembled	24
Dimensiones	Anchura: 450 mm Altura: 44 mm Profundidad: 600 mm
Campo de temperatura de servicio	10 °C...45 °C
Humedad del aire (sin condensación)	95 %
Humedad relativa (no condensada)	10 %
Unidad de embalaje	1 pza(s).
Peso/UE	12,5 kg
Código arancelario	73269098
EAN	4028177917262
ETIM 7.0	EC000322
ECLASS 8.0	27189265