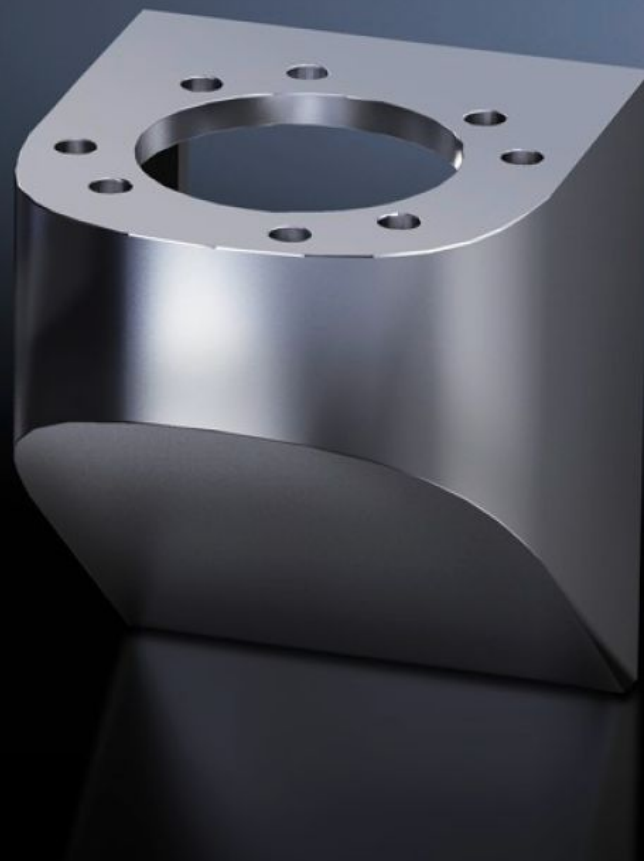


**Rittal – The System.**

Faster – better – everywhere.



**CP 6665.000**

**Adaptador acodado de pared CP 40,  
acero inox.**

Estado: 27/09/2024 (Fuente: [rittal.com/es-es](http://rittal.com/es-es))

ENCLOSURES

POWER DISTRIBUTION

CLIMATE CONTROL

IT INFRASTRUCTURE

SOFTWARE & SERVICES

FRIEDHELM LOH GROUP



# CP 6665.000 - Adaptador acodado de pared CP 40, acero inox.

## Características

Referencia	CP 6665.000
Ejecución	Posterior, rosca M8
Aplicación	Con taladro para montaje de Fijación suelo, giratoria, CP 40, acero inoxidable (6663.500) con 4 tornillos Brida de fijación pared/suelo, fija, CP 40, acero inoxidable (6663,000), con 4 tornillos y tuercas
Material	Acero inoxidable 1.4301 (AISI 304)
Grado de protección IP según IEC 60 529	IP 66 según DIN EN 60529, 2014-09 IP X9 según DIN EN 60529, 2014-09
Rifid y/n	sí
Unidad de embalaje	1 pza(s).
Peso/UE	1,5 kg
Peso neto	1.237
Peso bruto	1.44
Código arancelario	73269098
EAN	4028177122284
ETIM 7.0	EC000882
ECLASS 8.0	27400556

## Aprobaciones

Explicaciones	Declaración del fabricante
---------------	----------------------------