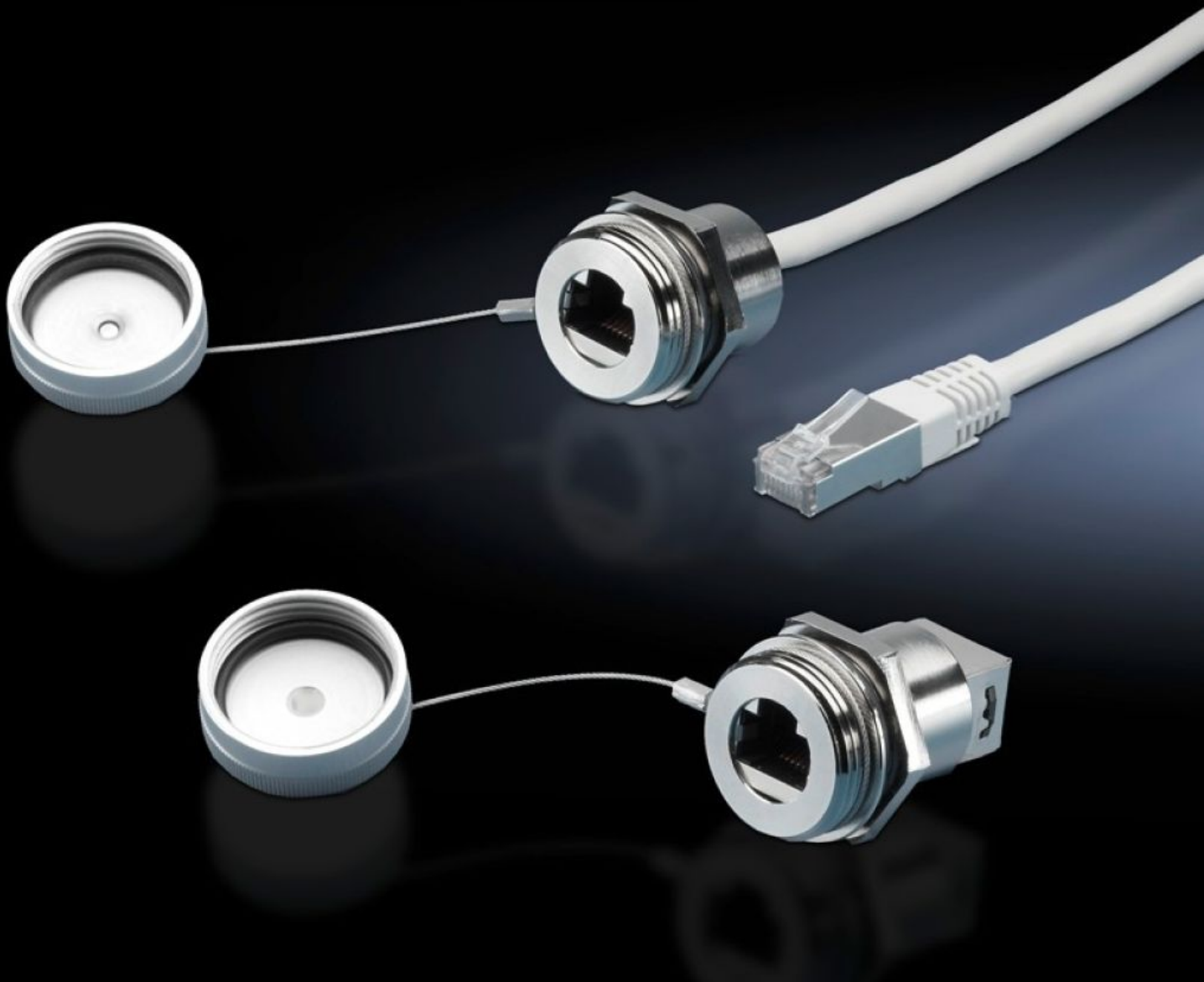


**Rittal – The System.**

Faster – better – everywhere.



**SZ 2482.710**

# Prolongación interfaz con conexión mural

Estado: 19/10/2024 (Fuente: [rittal.com/es-es](http://rittal.com/es-es))

ENCLOSURES

POWER DISTRIBUTION

CLIMATE CONTROL

IT INFRASTRUCTURE

SOFTWARE & SERVICES

FRIEDHELM LOH GROUP



# SZ 2482.710 - Prolongación interfaz con conexión mural

Para alargar interfaces en el interior del armario - por ej. de PC's industriales y conectores - hasta el exterior del armario.

## Características

Referencia	SZ 2482.710
Ejecución	Hembra RJ45 mural sobre macho interior
Descripción producto	Para la prolongación de interfases en el interior del armario, por ej. de PC's industriales y conectores, hasta el exterior del armario. La conexión mural precisa el mismo espacio que una tecla.
Ventajas	Acceso rápido para tareas de mantenimiento El grado de protección del armario se mantiene La contratuerca se incrusta al ser atornillada en la pintura, estableciendo el contacto Tapón de protección no desmontable
Material	Caja: latón Tapa: aluminio Junta: Poliamida
Superficie	Armario: niquelado Tapa: anodizada
Longitud	1 m
Dimensiones	Longitud: 1 m
Para grosor de pared (máx.)	1 - 6 mm
Grado de protección IP según IEC 60 529	IP67 con tapa de protección cerrada
Unidad de embalaje	1 pza(s).
Peso/UE	0,08 kg
Peso neto	0.079
Peso bruto	0.096
Código arancelario	85444290

# Características

---

EAN	4028177550223
ETIM 8	EC001408
ETIM 7.0	EC001408
ECLASS 8.0	19059205

---