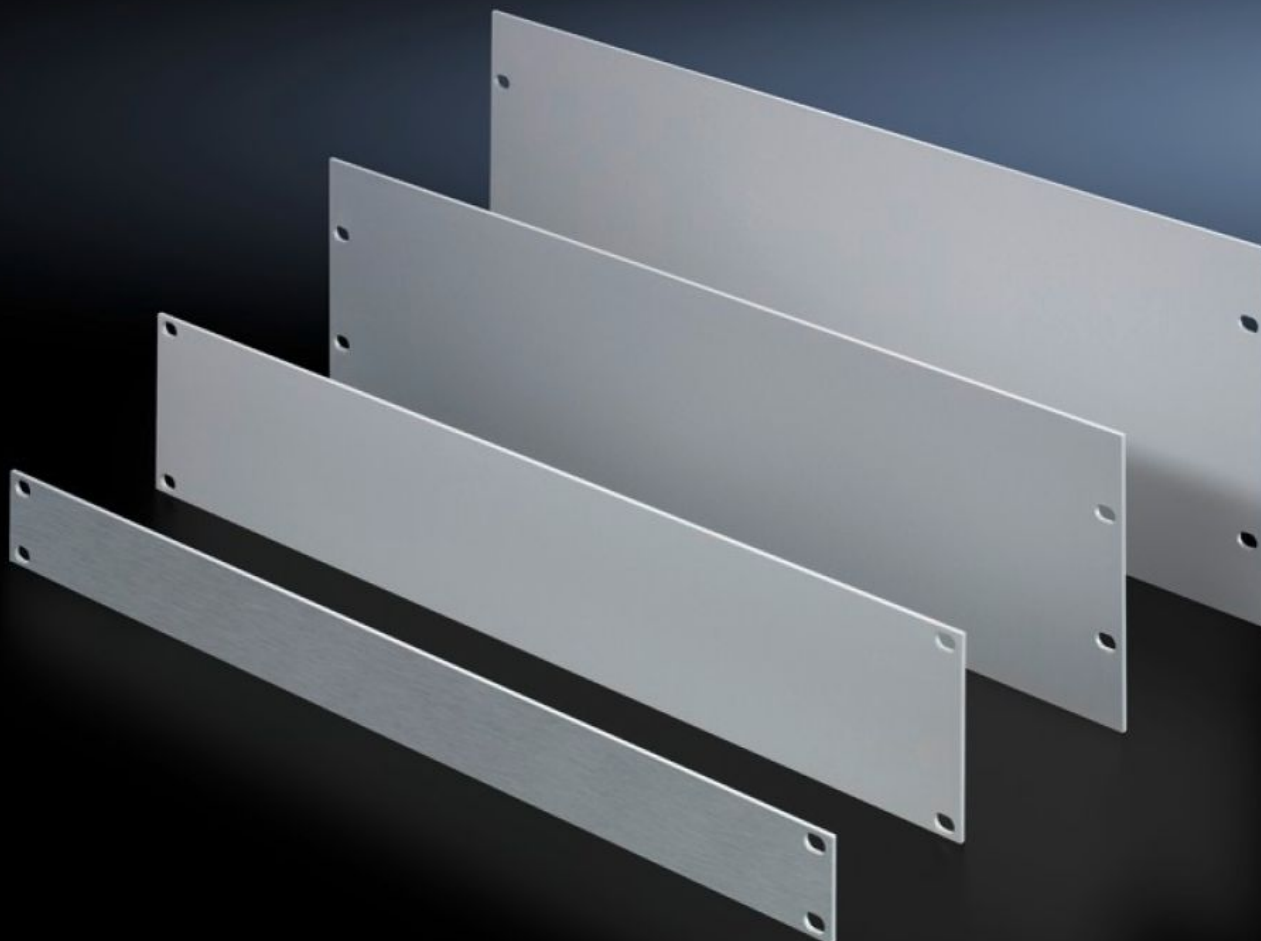
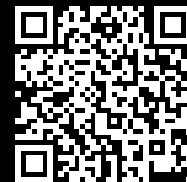


Rittal – The System.

Faster – better – everywhere.



EL 1932.200

Placa ciega de 19"

Estado: 23/02/2025 (Fuente: rittal.com/es-es)

ENCLOSURES

POWER DISTRIBUTION

CLIMATE CONTROL

IT INFRASTRUCTURE

SOFTWARE & SERVICES

FRIEDHELM LOH GROUP



EL 1932.200 - Placa ciega de 19"

Placas ciegas de aluminio en diferentes unidades de altura. Para un cierre limpio de los puntos de conexión libres en el nivel de montaje.

Características

Referencia	EL 1932.200
Descripción producto	Para el montaje en armarios o cajas para electrónica.
Ventajas	Para un cierre limpio de los puntos de conexión libres en el nivel de montaje
Material	Aluminio, 3 mm
Superficie	Anodizado natural
Unidades de altura	2 UA
Unidad de embalaje	3 pza(s).
Peso neto	0.969
Peso bruto	1.18
Código arancelario	76169990
EAN	4028177012707
ETIM 9	EC000456
ETIM 8	EC000456
ECLASS 8.0	27189217