

# Rittal – The System.

Faster – better – everywhere.



## SV 9340.460 OM-adaptere

Stat: 27-07-2024 (Kilde: [rittal.com/dk-da](http://rittal.com/dk-da))

ENCLOSURES

POWER DISTRIBUTION

CLIMATE CONTROL

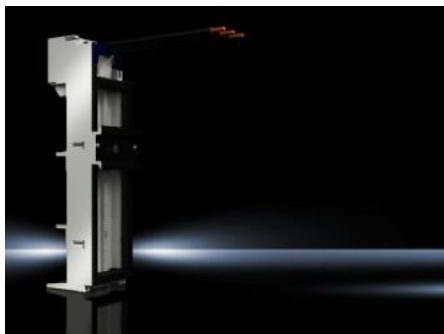
IT INFRASTRUCTURE

SOFTWARE & SERVICES

FRIEDHELM LOH GROUP



# SV 9340.460 - OM-adaptore med tilslutningsledninger



## Funktioner

Best.nr.	SV 9340.460
Materiale	Polyamid Brandegenskaber iht. UL 94-V0
Farve	Chassis: RAL 7035
Tilslutningsledninger (AWG)	AWG 10
Mærkestrøm maks.	32 A
Mærkedriftsspænding	690 V, 3~
Elektriske værdier UL (SCCR)	30 kA – 600 V, Fuse Class K5 maks. 60 A, JDDZ/7 30 kA – 480 V, Combination Motor Controller maks. 63 A, NHJH/7 65 kA – 600 V, Fuse Class J maks. 60 A, JDDZ/7 65 kA – 480 V, Manual Motor Controller maks. 63 A, NLRV/7 65 kA – 480 V, Combination Motor Controller maks. 63 A, NHJH/7
Til skinnerystem med centerafstand	60 mm
Længde tilslutningskabel	130 mm
Bæreskinnetype	TS 55D
Bemærk	De angivne tekniske data kan afvige for UL-applikationer
Antal poler	3-polet
Dimensioner	Bredde: 55 mm Højde: 208 mm
Bæreskinner antal/højde	1 / 10 mm

# Funktioner

---

Passer til skinner	Højde: 5, 10 mm
Bæreramme (B x H)	55 mm x 170 mm
Pakkestørrelse	1 stk.
Vægt/PS	0,34 kg
Kobberandel (kg/styk)	0.074
Toldtarifnummer	85369095
EAN	4028177502567
ETIM 7.0	EC001531
ECLASS 8.0	27370304

# Godkendelser.

---

Godkendelser.	ABS C-UL DNV-GL Lloyds Register of Shipping UL + C-UL (listed)
Forklaringer.	Overensstemmelseserklæring Overensstemmelseserklæring UK